

昨日涨跌榜

沪A涨幅前五名

Table with 3 columns: 股票, 收盘价格, 涨幅. Includes 林海股份, 龙建股份, 四川路桥, 宁波富邦, 江泉实业.

深A涨幅前五名

Table with 3 columns: 股票, 收盘价格, 涨幅. Includes N常铝, N远望谷, 汕电力A, 金陵药业, 精工科技.

沪A跌幅前五名

Table with 3 columns: 股票, 收盘价格, 涨幅. Includes 北方天鸟, 凯乐科技, ST冰熊, 航天通信, 津劝业.

深A跌幅前五名

Table with 3 columns: 股票, 收盘价格, 涨幅. Includes 珠江控股, 大亚科技, *ST上风, 华东医药, 数源科技.

两市行业涨幅前五

Table with 3 columns: 板块名称, 涨幅%, 领涨股票. Includes 有色金属, 环保行业, 飞机制造, 船舶制造, 金融行业.

昨日走“市”

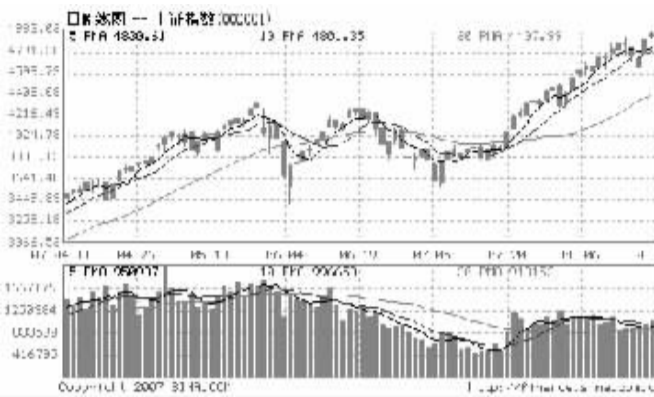
5000点关口再遇加息

分析人士认为,今日股市可能低开、剧烈震荡,最好适度减仓

昨日,沪综指创下新高后窄幅震荡,再次停留在5000点关口下方。而当大多数机构认为沪综指近日可能突破5000点的关键时刻,央行昨晚再次发出加息“警报”,让投资者不禁想到了“5·30”的印花风波,不知这次能否安然“过关”。

昨日,沪深股市在高位窄幅震荡,均改写历史新高,两市A股成交2421亿元,较上日放量一成,有色、交运、制造、科技等板块均保持活跃。由于周一涨幅巨大,多方力量消耗较大,最终沪市报收4955点,上涨50点,涨幅为1.03%,呈量增价增态势,但是仍有四成股票下跌。

“投资者相对谨慎多了,观望气氛比较浓厚。”东海证券资深证券分析人士上官嵘说,从盘面上看多方略占上风。从个股表现看,近日滞涨个股出现补涨态势,但这类股票属于基金重仓股;从市场热点上看,相对周一热点明显降温,受振兴东北消息刺激,辽宁板块以大连圣亚、营口港、东北电气等走势明显,对辽宁板块形



成了一定影响;从收盘技术上看,股指进入了23日附近的重要时间窗口,可能对市场产生一定的负面影响。

“短期可能会有一个剧烈的震荡,但是整体牛市并不受影响。”建行理财经理、国际注册金融理财师王韶华认为,这一政策的影响或许更多来自投资者的心理。

“到了5000点敏感关口,又正好在时间窗口附近,昨日多空

分歧加大,再加上加息的利空消息,股市短期内恐怕很难撑得住。”上官嵘认为,今日股市低开的可能性比较大,而且可能会出现剧烈震荡。在技术压力和政策利空的双重影响下,投资者最好能逢高适度减仓,保护胜利果实。对于想逢低抄底的投资者来说,一定要非常谨慎,因为从技术角度讲,在这个上升时间之窗附近并不适合买入。(记者 刘黄周)

基金定投要抢教育储蓄的“饭碗”

曾几何时,教育储蓄以其“免税、优惠利率”两大优势得到市民的青睞。如今,伴随着利息税率从20%降至5%、理财渠道的多元化,教育储蓄渐渐风光不再,而基金定投则成为不少家庭为孩子储备教育资金的新形式。

“一方面是享受免税政策;另一方面是享受整存整取的利率。”建行洛阳分行个人事业市场营销部副经理石锐说。他拿教育储蓄和普通的零存整取做比较。以单个家庭月存款1000元为例,按照7月21日以前的利率(一年期3.06%、三年期4.41%)计算,选择教育储蓄一年期比零存整取多91.26元,三年期多1288.71元。而利息税率由20%

降至5%后,选择教育储蓄一年期比普通的零存整取多71.95元,三年期多1078.92元。

我们可以看出,教育储蓄的优势在逐渐缩小。而记者从我市一些商业银行了解到,这方面的业务量都在萎缩,增量非常小,余额也急剧下降。而随着基金热卖,普通市民开始关注基金定投,每月投资数百元或上千元,若干年后或许会“收益”匪浅。我们了解到,除了养老金储备,子女教育资金筹备是市民选择借助基金定投的另一种重要目的。

“当前市场向好,定投基金能获得相对较高的收益。”建行理财

经理鄂宁说,长期的基金定投可以熨平行情波动带来的风险,从理论上讲时间越长收益率越高。按照惯例,定投一年的预期年收益率为4%,定投两年预期年收益率为8%,定投三年预期年收益率12%,仍以单个家庭月存款1000元为例,一年后可以累积16000元,三年后可以累积65200元,六年后可以累积180000元;而一年期教育储蓄的本息收入为12216.45元、三年期本息收入为38597.4元、六年期本息收入为83431.80元。显而易见,当前不少家庭“偏爱”基金定投、“冷落”教育储蓄也是有道理的。

(记者 刘黄周)

招行认沽权证昨日狂涨八成

据新华社电 深沪股市权证市场21日又见搏傻游戏,面对最后3个交易日的招行认沽权证竟有80.56%的升幅;其余4只认沽权证也均升4%以上。

当日交易的10只认购权证则有一半上升、一半下跌,其中五粮液认购权证涨幅最大达2.47%,马钢认购权证跌幅最大达5.78%。

个人投资外股开闸 实质影响有限

随着境内个人投资香港证券市场的开闸,A股市场资金是否会被明显分流,成为市场各方关注的焦点。多位证券业内人士一致认为,放开境内个人投资香港证券市场,对A股市场的实质影响有限。

“开闸是为了提供更多的投资渠道,分流一部分内地市场的流动资金,从而缓解目前A股市场面临的资金压力。”中信证券首席策略分析师程伟庆说,“但是否能达到这一目的还有待观察。”(据《上海证券报》)

股海问计

创富热线 63205188

◇陈先生问:半个多月前购买了3000股大港股份(002077),每股14.60元,随后股价即跌,至今也没有大的起色,后市该如何操作?

答:大港股份最大的亮点在于其拥有大量的土地储备,并且开展了铜深加工业务。该股自今年6月7日除权后走出填权行情,前期股价急速拉升后,近期缩量整理,根据现在价位,建议继续持有,关注前高点15.60元的压力。

◇郭先生问:经朋友推荐,6

月中旬以每股7.2元的价位买了2000多股昆明制药(600422),大跌后到现在也没有解套,现在“割肉”如何?

答:昆明制药是我国西南地区最大的综合性医药企业,在行业内品种特色优势。该股前期随大盘大幅下挫反弹后已盘整一个多月,近期股价走势良

好,后市仍有向上的潜力,建议继续持有。

◇刘先生问:前段时间我以15.98元的价格买了700股北辰实业(601588),希望这个奥运概念股票能有大的发展,可至今也没有收益。

答:北辰实业属奥运地产龙头,受益于人民币升值,股性活跃,短线有继续调整的可能,适合中长线关注。

本次特邀专家:东海证券分析师 李庆玲 (记者 陈运团 整理)

寻“眼”启事

全国眼病康复中心光明万里行救助组,近期将在洛阳举行大型眼病普查活动,届时著名眼科专家、OTC杨氏明目胶囊发明人,80多岁的杨得顺老教授特派阵容强大的光明万里行专家组并携带大型高科技眼病检查仪,来洛为众多患者进行免费诊断。不同型号的杨氏明目胶囊,分别治疗不同的眼科疾病,针对性强,专病专治。杨氏明目每套组合152元,救助当天实行药费40%优惠,5套为1个疗程,服用30天(仅456元),患者一般即可康复。

特别提醒:救助优惠时间定于2007年8月26日8时到12时(仅限前50名免费检查),请提前电话预约。咨询电话:(0379)63876920

地址:洛阳市金谷园路中段百草大药房(原市四院北侧)

航天医学最新科技成果 寻找50位久治不愈的腰椎间盘突出患者免费治疗

军威医疗依据航天医学研制出一种模拟宇航员失重状态的全新特效治疗腰椎间盘突出产品——腰康保,通过“四维五效”疗法实现髓核复位、纤维环愈合,快速康复。不打针、不用药、不开刀,安全高效。

全国腰椎病康复工程重点推广,已为全国35600余名腰椎病患者解除病痛。现在洛阳市寻找50位腰椎间盘突出患者进行免费的跟踪治疗,报名仅限3天,额满为止。

抢报热线:0379-61786689

高招信息

咸宁职业学院(公办) 招生代码(9565) 3年制统招大专班 招收应届高中生 高考成绩:200分~500分 咨询电话:(0379)68830567 13937961981 地址:河南科技大学南院3号楼

洛阳中旅

特价游:韩国全景四飞5日品质游4800元,郑州起止;新马泰豪华五飞11日游4680元,郑州起止;港澳常规四飞7日游980元,双飞5日游1680元;兵马俑、华清池、华山、壶口瀑布3日游690元;张家界、天子山、芙蓉镇、凤凰古城八景6日游1330元;厦门武夷山双飞5日游1380元;桂林漓江双飞5日游1130元;青岛、日照4日游268元,蓬莱长岛468元;九寨、黄龙双飞8日1380元,单飞7日980元,双飞6日2480元。

启事

8月16日下午,有两男一女3位青年到三山村本人家中抱养一只狗(纯白色、身体粗壮、体毛全剪、尖嘴黑鼻头、尾巴上翘)。狗被抱走后,本人因遗失了收养人的电话号码,又想狗心切,目前抱病住院。望3位热心青年看到启事后,速与本人联系,重谢5000元。 电话:63865298

本版证券评论及数据仅供参考,据此入市,风险自担。