

## 猜灯谜

- 盲人摸象(打一成语)
- 蜜饯黄连(打一成语)
- 仙乐(打一成语)
- 零存整取(打一成语)
- 无底洞(打一成语)
- 上下一体(打一字)
- 半耕半读(打一字)
- 四个晚上(打一字)
- 两点天上(打一字)
- 顶破天(打一字)
- 到了长城放声唱(打一歌名)
- 东南西北皆欲往(打一歌曲名)
- 天涯海角(打一歌曲名)
- 三八多面手(打《红楼梦》一人名)
- 轻骑飞跃(打《三国演义》一人名)
- 一个八宝袋,样样都能装。能装棉和纱,能装铁和钢(打一日常用品)
- 远看两个零,近看两个零。有人用了行不得,有人不用不得行(打一日常用品)
- 有风吹不动,它动就生风,若要不动它,待到起秋风(打一日常用品)
- 金子遍野(打一中草药名)
- 踏花归来蝶绕膝(打一中草药名)
- 上下四方都无险(打安徽一地名)
- 刘关张结义地址(打台湾一地名)
- 全面整顿(打云南一地名)
- 财源茂盛达三江(打广西一地名)
- 下不为例(打江西一地名)
- 像猫不是猫,身穿皮袄花。山中称霸王,寅年它当家。(打一动物名)
- 像鱼不是鱼,终生住海里。远看是喷泉,近看像岛屿(打一动物名)
- 垂涎三尺(打一文学名词)
- 寡人无枕(打一电影片名)
- 空闻窃笑声(打一电影片名)



## 找不同

图中共有七处不同,请您把它们找出来。



## 数字游戏

- 图中的每个图形各代表数字1~5中的一个;
- 等号后面的数字为每行、每列5个图形代表的数字之和;
- 由此推断每个图形各代表了哪个数字。

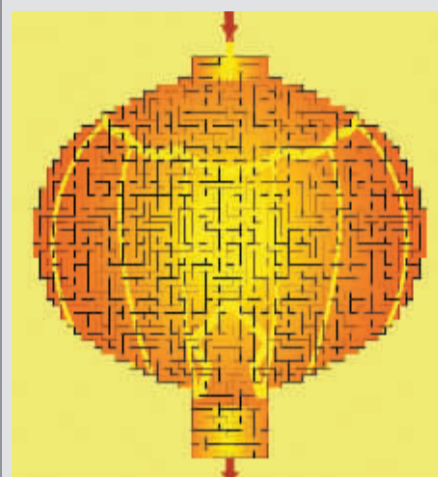
					= 11
					= 16
					= 11
					= 15
					= 16

16	16	13	15	9

## 眼疾脑快

和朋友比比,看谁先走出迷宫



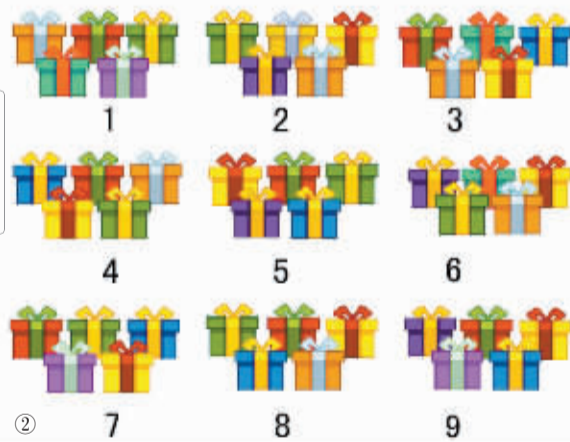
## 成语接龙

张		衣	娱	如	手
	与	无	权	夺	出
色			水	傍	
厉					
	帝	元宵佳	乐	刀	速
正	得	瓜	火		木
堂					
	满	卡	里	沙	折

图中是一组物品的局部,请根据这些细节分析出这组物品一共有几件,元宵的位置在从左数第几个?



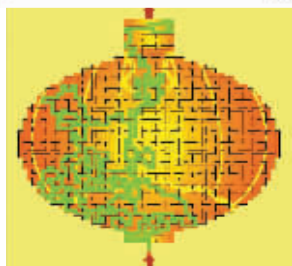
图中一共有9组礼物盒,其中有2组的颜色完全相同,请您把它们找出来。



## 本期答案



测眼力答案  
一共15件,元宵在从左至右第5个。(图①)  
4和8。(图②)



眼疾脑快答案

16	16	13	15	9
2	5	3	4	2
=	15			
5	3	1	5	1
=	11			
3	1	4	1	2
=	16			
2	5	2	4	3
=	16			
4	2	3	1	1
=	11			

数字游戏答案

张	衣	娱	如	手
与	无	权	夺	出
色			水	傍
厉				
	帝	元宵佳	乐	刀
正	得	瓜	火	木
堂				
	满	卡	里	沙
				折

成语接龙答案

猜灯谜答案  
1.不识大体;2.同甘共苦;3.不同凡响;4.积少成多;5.深不可测;6.卡;7.洪;8.罗;9.夫;10.夫;11.《好汉歌》;12.《走四方》;13.《在那遥远的地方》;14.巧姐;15.马超;16.针线包;17.眼镜;18.扇子;19.地黄;20.香附;21.六安;22.桃园;23.大理;24.富川;25.上饶;26.老虎;27.鹭;28.顺口溜;29.《快乐的单身汉》;30.《没事偷着乐》。



找不同答案