



洛阳安信投资担保有限公司

# 安信：投资理财安全赢

洛阳安信投资担保有限公司是一家专业从事中小企业和个人融资投资担保业务的有限责任公司，注册资金5000万元人民币。



## 以人为本 任人唯贤 打造精品团队

安信投资担保公司拥有一支专业门类广、技术层次高、经验丰富、素质好、业务精、协作能力强的员工队伍。公司始终坚持“以人为本、任人唯贤、打造精品团队”的用人目标，为公司各种人才提供施展才华的舞台。安信公司建立了一支“银行化、专业化”的人才队伍。“银行化”是指公司拥有一批来自国有商业银行和股份制商业银行的具有高中级职称的专业人员，通过他们给公司带来先进的金融业务管理经验；“专业化”是指公司不仅拥有银行的专业人才，还结合投资担保业务会聚了一批具有丰富理论和实践经验的经济、金融、管理、法律、投资等方面的专业人才。目前公司员工具有本科以上学历者达80%，高层管理人员拥有多年从事金融信贷业务、资

本运作的实践经验，有很强的企业管理、业务开拓、资源整合、学习创新的综合能力；同时建立了高效的组织机构和科学的业务流程，以保障人尽其才，全力为安信的快速、健康、持续发展提供全方位的业务指导和法律保障。

## 真诚守信 严谨求实 构建风险控制体系

洛阳安信投资担保公司始终秉承真诚守信、严谨求实的经营原则，通过超前的战略构想、创新的运营模式、完善的风险控制体系、严密的反担保设计及强化保后控制体系，防范风险、化解风险。秉承“银行化、专业化”的经营理念，公司形成了一套来源于银行、又区别于银行的风险控制制度，其核心宗旨在于：吸纳银行信贷专业模式，通过专业化的管理人员，对担保业务实施全过程风险管理，使担

保业务化解信用风险的功能、支持中小企业融资的功能和担保业务的盈利功能实现最优结合，确保公司实现可持续发展的战略目标。

安信公司建立了较为完善的风险管理体系，具有完善的规章和管理制度，规范的法人治理结构和决策程序，注意控制担保决策中的潜在风险。制定《担保业务管理办法》、《反担保措施实施管理办法》等十余项风险管理制度，严格规范了业务操作程序，重点防范担保风险。内部组织机构之间建立相互制衡机制，重点防范道德风险。建立监事会和内部审计机构并保持其权限的独立性，保证决策的透明度和信息传递的及时性，加强信息反馈系统的建设。

一是实行项目组负责制。每个担保业务项目组由若干人员组成，按岗位划分为项目主管领导、项目协管领导、客户经理、协办客户经理，明确职责分工，杜绝管理真空。

二是健全决策审批机制。业务部门对项目通过初审后交审委员会复审，建立高效的沟通协调机制，使风险管理从业务营销开始，

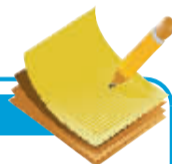
从项目确立开始，对各个层次的业务部门和各个种类的风险实行通盘管理。

三是完善项目准入标准。以企业存续经营两年以上，年销售额逐年上升，申请担保额不超过净资产的50%，资产负债率不超过60%，企业领导品德高尚、社会责任感强、有事业心、具有行业或专业经验，单笔申请额不超过我公司注册资金的10%（单笔金额在500万元以下）为基本条件。

四是建立保后动态管理制度。安信公司建立了严密的保后管理制度和预警机制，通过高密度地走访被担保企业、实地调查企业的运营状况及反担保物的保存状况，在第一时间获得被担保企业的经营信息，为公司决策提供依据。

## 服务第一 安全至上 做好投融资品牌

洛阳安信投资担保有限公司针对投融资客户分别推出了理财品牌“安全赢”和投融资品牌“彩虹桥”。所谓“安全赢”就是指客户在安信公司担保下理财确实安全又能赢得高收益；所谓“彩虹桥”就是指安信公司为优质的借款客户搭建了彩虹般美丽的融资桥梁。安信公司坚持诚信第一、服务第一的信念，力争打造洛阳诚信品牌。



### 3·15 诚信宣言

- 合法经营，规范管理，弘扬诚信！

**洛阳网** 洛阳人的网上家园

**WWW.LYD.COM.CN**

点击生活 服务无限

地址：洛阳新区开元大道报业大厦22层 广告热线：0379-65233618