

收藏参考

民国瓷行情节节高

据了解,10年前,古陶瓷藏家们开始把目光投向民国瓷,并形成了相当稳定的民国瓷收藏队伍。无论是新粉彩还是浅绛彩,民国瓷的大多数品种身价都涨了10倍以上。

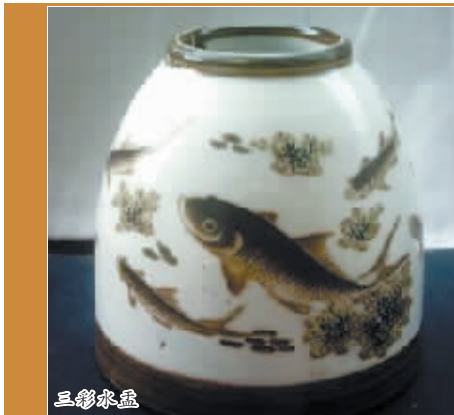
业内人士介绍,中国瓷器在“清三代”时达到顶峰。如今,那个时代精致奢华的官窑和民窑精品却在市场上难得一见,并且形成了稳固的高价市场。因此,相对低廉和常见的民国瓷顺理成章跻身收藏界。

虽然“节节高”的行情已经上演,但对民国瓷的前景,业内仍有争议。

一般来说,陶瓷的半衰期为60年,经历两个半衰期后,才能看出陶瓷的老气来。而1911年~1949年的民国瓷,基本上只经历了一个半衰期,在不少人看来,民国瓷属于现代瓷的范畴,不应成为玩老货的古陶瓷藏家追逐的对象。

一些专业人士则表示,民国期间,专为皇室烧制瓷器的景德镇御窑厂停办,为了生计,一些制作瓷器的名匠或高手流落到民间,烧制出堪比晚清官窑的瓷器作品。

近几年,民国瓷在国内拍卖会上的表现也相当强势,甚至超过晚清官窑精品瓷。尤其是“珠山八友”等画师创作的新粉彩瓷,以工见长,作品浓艳俏丽,成为市场高



五彩水盂



聚义泰西瓜罐

度炒作的话题。

投资民国瓷要注意,民国瓷仿前朝的东西价值不高,比如青花;反映本时代特点的瓷器艺术水平却很高,比如浅绛彩和定烧瓷。因此,应将兼具艺术性和文物价值的精品作为投资重点。

浅绛彩发端于清中期,在民国时期达到高峰,其制作者大多是以前清宫的画师,工艺水准与晚清官窑不相上下,加上文化气息浓,很符合现代人的审美观。

定烧瓷在民国瓷中独具魅力,不但具有极高的艺术价值,还有独特的历史研究价值。

鉴别民国瓷要从造型、胎釉、纹饰等方面综合鉴别:

一看器型,民国真品的器型传承有序,赝品器型有些非驴非马,常常是随心臆造;

二看胎质,民国真品的胎质较粗松,手感适中,赝品胎质细腻,手感较重;

三看釉质,“珠山八友”烧制的新粉彩瓷器釉质很精细,其他瓷器的釉质较粗糙;

四看描金工艺,描金工艺是民国瓷的一大特色,主要在器口、壶嘴、双耳、瓷塑罗汉像、底款等处实施描金。赝品描金不纯正还很粗糙,大多数描金呈枯黄的败叶色,与真品描金相差甚远。

(北新)

专家鉴宝

三砚居·八方阁鉴宝中心特约
地址:中州东路1号(居业·美丽家)
咨询电话:0379-63503779

瓷器

收藏者问:请问这个瓷瓶是哪个窑口出品的?

专家点评:这个瓷瓶出品于龙泉窑。龙泉窑是中国历史上一个名窑,因其主要产区在龙泉市而得名。龙泉窑开创于三国两晋时期,结束于清代,生产瓷器的历史长达1600多年,是中国制瓷历史上持续时间最长的一个瓷窑系。



收藏者 吴先生

紫砂壶

收藏者问:这件紫砂壶是家传的,想问一下出产的年代及其价值。

专家点评:这是清朝嘉道年间的紫砂壶,很不错,非常有收藏价值,但是由于保存不当,有些破残。如果保存完好,市场价格在10万元左右。



收藏者 李女士

玉器

收藏者问:这是我淘来的一块玉,想请专家鉴定一下。

专家点评:这是一块老玉,从成色来看,应该有3000年的历史。但该玉是地方青玉,玉质一般。由于形体较小,市场估价3000元左右。



收藏者 秦先生

藏家谈经

教你如何收藏葡萄酒

葡萄酒收藏已经成为当下最富乐趣、最让人兴奋的爱好的之一。收藏葡萄酒可能要花掉大把大把的钱,尤其是在刚开始的时候。如果你刚接触葡萄酒或者想要加深对葡萄酒的了解,那么葡萄酒收藏可能是一个帮助你学习葡萄酒知识的好方法。

1. 不要跟着年份走

每一年都会出产很多葡萄酒,要找到全部或者购买其中的大部分是几乎不可能的。收藏葡萄酒的最好方法就是选择那些合你口味的葡萄酒。

2. 藏酒的地方

你要有地方存放收集来的葡萄酒,最好的地方是地下室,因为那里相对凉爽,而且阳光照射也最少。理想的酒窖不必很大,

只要有足够的空间,够舒适,再摆上很多的葡萄酒架,将温度保持在10℃~15℃就可以了。如果是白葡萄酒,温度要更低一点。

3. 年代并非越久越好

不要把“葡萄酒越陈年越好”奉为守则。有一些葡萄酒需要存放较长的时间,而有些酒则要立刻喝掉。普通餐酒适合在它上市的当年饮用,好一些的白葡萄酒要在两年之内喝掉,红酒则最好在五年之内喝掉,而一些佳酿可以存放10年到20年,甚至更久。

4. 分类收藏

把标签贴在瓶颈上,这样不用移动葡萄酒的位置就可以进行识别;把同一年份的葡萄酒放在一起,便于查询;经常要喝的

葡萄酒应该放在靠近储藏室门口的地方,而为特殊时刻准备的酒要放在更加靠里的位置。

5. 以酒会友

参加葡萄酒爱好者的活动和品酒会,你的知识、经验和享受到的乐趣会和你的收藏品一起增加,同时这也是结识新朋友的一个好方法。

6. 整箱购买

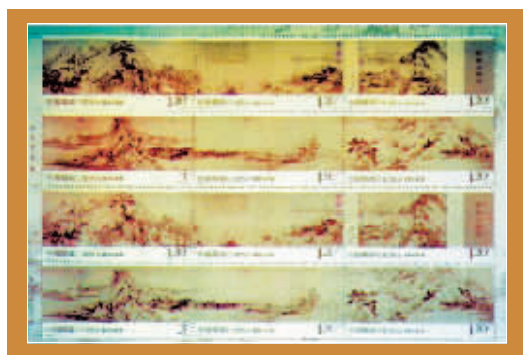
如果找到了你喜欢的葡萄酒,混合起来整箱购买会比单独购买一两瓶节省费用10%~15%。

收藏葡萄酒有趣而又令人兴奋。要记住:葡萄酒被酿造出来是要被喝掉的,你可以在特殊的时刻享用,但是千万别把它永久保存。

(新浪)

收藏快讯

特种邮票《富春山居图》首发



3月20日,《富春山居图》特种邮票(如图)首发式在江苏省常熟市和浙江省富阳

市同时举行。

《富春山居图》为元代著名画家黄公望的名作。黄公望的家乡在常熟,这幅画描绘的是黄氏晚年隐居在浙江富春山的所见。该画在清代顺治年间惨遭火焚,断为两截。如今,画的一半《剩山图》在浙江省博物馆,另一半《无用师卷》则藏于台湾故宫博物院。

作为中国十大传世名画之一,两岸文化界近年来一直致力于将该图破镜重圆,但至今未曾实现。今年全国两会期间,温家宝总理曾提及此画,并说“两幅画什么时候能合成一幅画,画是如此,人何以堪”,这动情的表达,使得两岸对该画作

合璧展出的呼声渐高。

作为画卷诞生地的富阳市群众,更对此画引以为豪,他们曾多次向国家邮政部门提出申请,要求发行《富春山居图》邮票。去年,中国邮政集团公司决定发行《富春山居图》特种邮票。据介绍,该特种邮票以整幅画卷为蓝本,共6枚,全套面值9.30元,邮票规格为60x30毫米。邮票首发式结束后,来自宝岛台湾的多名画家和內地的多位知名画家还共同展示了最新绘制的新《富春山居图》。同时,著名画家何水法先生也代表富阳市全体市民向浙江省博物馆和台北故宫博物院及有关部门发出邀约书,希望存放在两地的《富春山居图》真迹能够在富阳市合璧展示。

(据《钱江晚报》)