

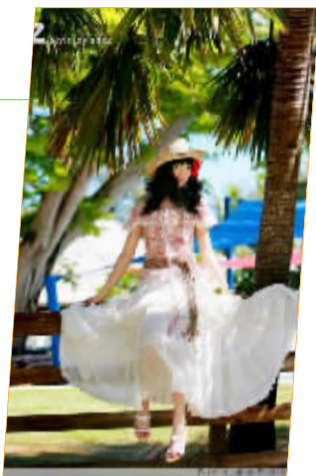
“五一”假期即将到来，准备出游的时尚美眉们，不仅在乎沿途的美景，而且希望自己也成为美景，因此完美的行头很重要，不仅要适合目的地的天时、地利、人和，还要尽可能满足行程中有可能遇到的所有场合。能否漂漂亮亮出游，取决于你临行前的精心准备。

## 假日出游着装细搭配

### 第一站：海边

**魅力元素：**波西米亚长裙、夸张的手镯、项链、宽沿草帽、人字拖、大边框墨镜

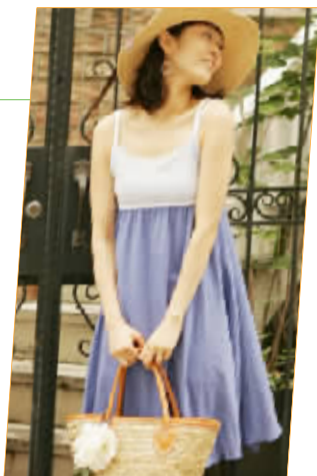
**时尚解码：**具有民族风情的连衣裙，材质飘逸柔软，适合在海边度假时穿着，夸张的饰品带出浓郁的民族风，拖着平底拖鞋走在软绵绵的沙滩上，一阵海风吹来飘逸动感。



### 第二站：江南

**魅力元素：**浅色棉布裙、针织开衫、头巾、平跟鞋、草帽、草编包

**时尚解码：**白色的布裙，搭配一件蓝色的针织开衫，和美丽的湖光春色很搭配。一顶荷叶帽，增添了美女的温柔美丽。头发自然散落在肩上，也可用颜色略浅的头巾这样微微卷起来，微风吹过，这样一身打扮让你看起来和湖水一样清澈迷人。



### 第三站：爬山

**魅力元素：**格子衬衣、板鞋、卫衣、有弹性的打底裤、休闲裤、双肩包。

**时尚解码：**上身可叠穿混搭，下面可套简单的牛仔短裤，里面穿稍长的低胸白色背心，外面可套色彩比较鲜艳的衬衣搭配。上身这种混搭看起来比较性感，下面配白色平板鞋，这样既性感又不失简约，也便于运动。



## 金鑫 200 万黄金内衣 惊艳牡丹花城

4月24日，金鑫珠宝200万“埃及艳后”黄金内衣暨2010牡丹新品发布会在上海市场步行街金鑫珠宝城外精彩举行。

当天，上海市场金鑫珠宝城门口人潮涌动，大家都对这套“埃及艳后”黄金内衣无比期待，当一位模特身穿金光四射的黄金内衣出现在舞台中央时，在场无数目光聚焦在了这位无限奢华的“埃及艳后”身上。其雍容华贵令在场观众无不惊叹。

据了解，这套“埃及艳后”黄金内衣是由6公斤多纯黄金精心打造而成，包括皇冠、项圈、文胸、披肩、手环还有耳环等，其中最为显眼的当属光芒四射的黄金披肩，该披肩重3180克，由1000多片金甲交织而成，片片金甲如树叶般闪着金光。

除了“埃及艳后”惊艳全场外，同时，金鑫珠宝还展示了最新一季的牡丹新品，怒放的牡丹项链、精良的牡丹戒指、别致的牡丹耳环，在这牡丹花开之时，完美演绎出牡丹的富贵荣华。

金鑫珠宝一直以来注重潮流新品的研发设计，逐年更新，不断进取，赢得了越来越多顾客认可。

据了解，金鑫珠宝这套价值200万元的黄金内衣，今日将在中央百货大楼金鑫专柜进行最后一次展示。

(本刊记者 赵育磊)

## 用一条路打通宝龙和关林 用大商圈带动批发业发展

据悉，连接宝龙国际批发中心与关林市场的展览路与龙门大道贯通工程26日正式开工。

26日上午，洛龙区委副书记薛建军、经济开发区管委会副主任李武涛、关林镇及施工单位市政公司等领导参与了展览路贯通工程的开工仪式。薛建军在仪式上讲到，区政府对展览路的贯通非常重视，这是洛龙区的一件大事，它将有效促进本区批发行业的发展。

展览路贯通工程是把展览路向东拓展，贯穿关林市场，与龙门大道相接，直通关林零号路，形成新区又一条直贯东西的交通干

道。这将把宝龙国际批发中心与关林批发市场、根深批发市场融合在一起，与即将投入运营的宝龙汽车站互为依托，形成豫西地区主要的商品物流及客运集散地。

宝龙国际批发中心也将以超远的规划目标，超前的经营理念，充分运用展览路的贯通工程和即将投入运营的宝龙汽车站这一主要推动力，积极调整市场结构，以引领我市批发行业的升级变革。也期望我市的批发行业能与义乌小商品批发市场并驾齐驱。

(本刊记者 李宇辉)



## 春夏交替 浪漫雪纺衫怎么穿

Q: 手臂粗壮的女生应该选择什么样的雪纺衫?

A: 对于手臂粗壮的女生，吊带的款式是万万不能选择的，不妨换成泡泡袖式的雪纺衫，对手臂绝对有着很好的修饰作用。今年大热的复古中袖款式，也能巧妙地隐藏手臂赘肉。在图案选择上，清爽的小碎花更适合微胖身材的女生，淡雅纯净的色彩衬托出白皙肤色的同时，更显妩媚动人。

Q: 选择什么样的雪纺衫显得性感又与众不同?

A: 雪纺的衣服总给人一种温柔妩媚的感觉，但要想让别人印象深刻，挑选亮丽的色彩是至关重要的。

如果选择了饱和色强烈的艳色，切忌把所有色彩堆砌一身，素色的鞋子是重点。将雪纺衫穿出性感的秘诀是把它当作连衣裙直接穿，可以选择一款别致的腰带系于腰间，优雅的女性线条在行走间隐约显露，让人浮想联翩。夸张的领型使颈部更有纵深感，从而拉长颈部线条。

(雪儿)

## 世博款：时尚大牌刮起世博风



香奈儿



Prada



菲拉格慕

2010 世博会这趟顺风车，每个公司都不想错过。奢侈品牌如 Chanel、Prada、Ferragamo 等在第一时间推出了专为上海世博设计的特别款或限量款。

香奈儿 (Chanel) 以传奇经典及中国为设计灵感，特别推出一系列配饰与服饰珠宝精品。

历久弥新的香奈儿手袋，以中国的火龙红或翠玉绿满幅刺绣而成的晚装款，别有宫廷气质；而日间款则以朱砂色皮革材质，外覆防水卡其色面料。来自中国外带餐盒所启发的灵感，一款盒状手袋以金属

外覆布料制成，搭配经典的金属皮穿链，将香奈儿经典元素与中国元素精妙融合。这一年来香奈儿的设计总监 Karl 都不遗余力地以上海为灵感源泉，将中国风带给世界，此世博特别系列将于2010年5月起于香奈儿精品店华丽登场。

Prada 推出专为世博会设计的限量版手袋、运动衣、运动鞋与配饰

Prada 推出专为世博会设计的限量版手袋、运动衣、运动鞋与配饰，以独特的方式表现出现代都市人的装束与配饰，将上海浦东的标志性都市形象与自然符号相融合，诠释了 Prada 的现代愿景——“未来城市”。Prada 世博限量系列的连帽拉链运动衫等都市主打服装采用渐变设计，好似划过夜空的闪电。Shopping 手提袋以茂盛的叶片勾勒出浦东的天际线；另一款则饰以四种色彩的花园，灵感来自于城市的四种不同景象：日落、日出，暴风雨、艳阳天。

菲拉格慕 (Ferragamo) 世博特别版

菲拉格慕 (Ferragamo) 更是早有准备，于去年创作了一幅独特的画，画上是两只凶猛的老虎，也是为上海世博特别呈现 Xue Song for Salvatore Ferragamo 系列的素材。他精心赋予老虎领袖气质，创作出全新限量系列，包括手袋、皮夹和休闲 T 恤。两款限量版手袋搭配有双 Cancino 包扣，均采用羔羊皮制成，而制作一个拎包就需要使用两张羊皮。设计出炉后，画作借由喷墨工艺印到皮革上，完美再现了画家手下的丰富细节。该系列将于2010年5月18日起在菲拉格慕精品店发售。(据人民网)