

**洛阳网**  
**WWW.LYD.COM.CN**  
 ——洛阳人的网上家园  
 点击生活 服务无限  
 地址：洛阳新区开元大道报业大厦22层 广告热线：0379-65233618

## 远古海洋动物骨骼化石出土 地质专家：3 亿年前，偃师一带是海洋

□记者 赵朝军 通讯员 张志远 文/图

“我们这里的石头上发现了从没见过的怪物，快来看看吧。”日前，偃师市文物管理局接到府店镇西管茅村村民王献洲的反映，称该村村民在挖出的石头上发现了一些形状奇异的物体。

这些物体多为圆形，中间均有穿孔；有的内穿孔呈五角星形，周围有分布均匀的放射线纹饰；还有圆环状的、短管状的等。勘察人员认为，根据此物出土的深度及物质的质地、形状分析，时间极早，物质罕见，极为重要。偃师市文物部门把标本送到省文物局后，4月初中国地质科学院地质研究所吕君昌博士及河南省地质博物馆专家来西管茅村进行了考察。

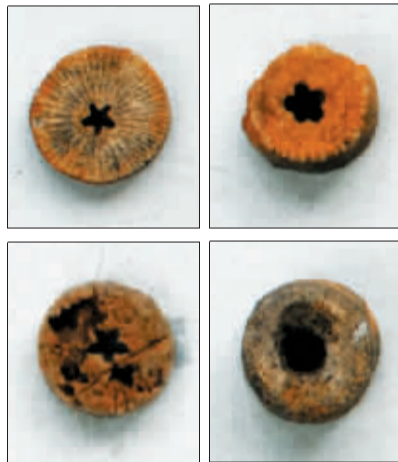
国家、省地质研究专家经勘察研究认定，西管茅村村民挖出的奇异物体为3亿年前的水生动物——一种海百合的颈部骨骼

化石遗存，这种水生动物早已灭绝。据专家介绍，这些遗迹的发现，充分说明了在3亿年前(属地质学的古生代中晚期)，偃师一带是一片大海。

### ■相关链接

海百合是一种始见于石炭纪的棘皮动物，生活于海里，具多条腕足，身体呈花状，表面有石灰质的壳。古生代石炭纪(2亿8600万年~3亿6000万年前)时，海百合数量极大，品种繁多。它们跟苔藓虫和腕足动物在海底形成草地般的大面积覆盖面，留下许多化石。后来，90%的海洋物种灭绝，海百合也迅速销声匿迹。

现存的海百合有600多种。绝大部分海百合拥有10只~50只腕足，有的甚至有200只之多。海百合的腕足细长，可以像树枝般一再分枝。海百合主要利用布满黏液的管足滤取海水里的微生物作为食物。



偃师市府店镇西管茅村出土的部分化石。

## 水突然有些烫手，俺家水井咋啦？

□记者 王学领 见习记者 王子君 文/图

本报讯 昨日下午，孟津县会盟镇陆村13组村民陆永仓拨打本报热线称，自家水井几日前突然抽出“温泉水”，让大家都很疑惑。

昨日下午，我们到该村采访时，陆永仓家的院子里围满了村民。(下图)陆永仓介绍，此井是他与邻居共同出资于7年前打

的，井深24米，井底长期放置一个潜水泵。该井自出水至今，水源一直很旺，水质微甜。26日下午，邻居刘改鲜抽水洗衣服时，突然发现水在盆中不断升起蒸汽，抽水管也感觉热热的，“用手试一下抽出的井水，感觉微微烫手”。

陆永仓说，以前从没出现此类情况，他想起前段电视上曾报道过潜水泵漏电导致井水升温的情况，就找来了电工，但检查后

排除了这种可能。令人疑惑的是，28日中午，又出现了抽出间歇性热水的情况，29日上午抽出的井水还伴有黑色“水垢”。

为验证真假，我们用村民家的体温计对刚打出的井水进行了测量；体温计放入盆中几分钟后，水银柱已冲到极值42℃；但过一会儿再测量，水温仅有19℃。

“井水忽冷忽热，到底是啥原因？”村民对此议论纷纷。



现在新  
早起电话，  
拨打 114  
或 116114  
亲身体验一下吧！  
机票预订、  
酒店住宿预订、  
餐饮预订、鲜花预订、  
开锁、租车、  
天气预报查询、  
汽车维修、汽车救援、  
交通违章查询  
中国联合网络通信有限公司  
洛阳市分公司

CRYSTAL 5  
**水晶5号**  
 ——灵动空间·水岸生活——  
 40m<sup>2</sup>~90m<sup>2</sup> 珍藏小户型  
**投资·居住·办公全赢首选**  
 东方今典 真情回报 礼献全城 五一看房即有礼  
 VIP LINE: 水晶专线  
**65622 333**  
**65622 777**  
 ■项目地址：洛阳市西苑桥南向西50米  
 投资商：河南东方今典房地产集团有限公司 开发商：河南东方置地有限公司