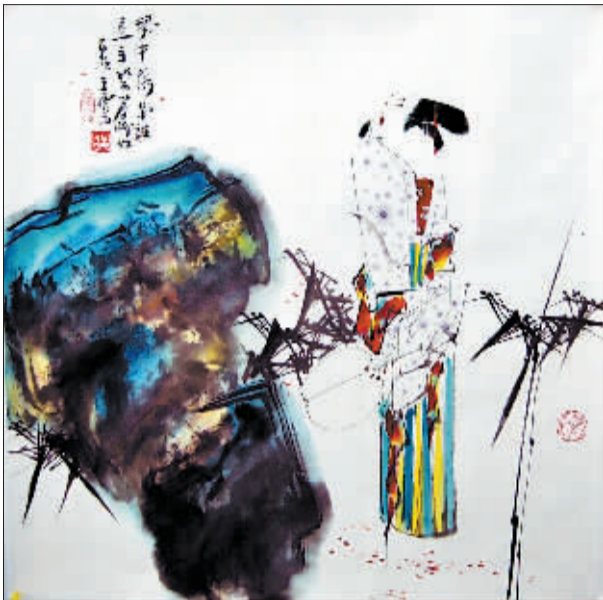


让专业画家作品走进寻常百姓家

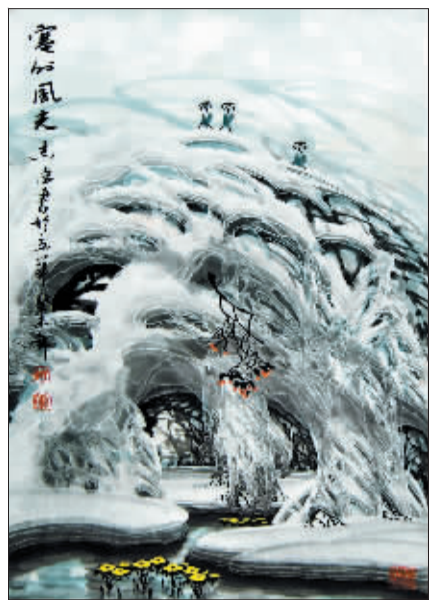
《人物》 王西京画



《奔马图》 赵贵德画



《冰雪》 于志学画



□记者 刘居彬 文/图

恢宏、大气、丰富、细腻,这是我市参观者对“专业画家作品进家庭文化工程书画展”的总体评价。17日,该书画展在市图书馆开展,来自全国的180位书画家的作品以鲜明的艺术特色给人留下了深刻印象。

王西京的国画《人物》寥寥数笔便勾画出古代仕女形态,人物形象栩栩如生,观此画作尽可感受到作者的深厚功力。作者现任西安中国画院院长,其作品展示了中国画的

形式美感。

国画《冰雪》是冰雪山水画创始人于志学的画作,着力描绘了塞外冰封世界的独特风景,于浓浓寒意中孕育着生命的奇迹,给人以无限的遐想空间,“冷逸之美”跃然纸上。作者现任黑龙江省画院名誉院长、中国美协理事。于志学创新的冰雪山水画填补了传统中国水墨画不能直接画雪、画冰的空白,其独特的技法受到了人们称赞。

赵贵德的《奔马图》极具夸张韵味,虽然画面上只有一匹马,却让人

产生万马奔腾的感觉。作者现任中国美协理事。

《天山红》是周尊圣的作品,整幅画作以红色为基调,彰显出作者的个性特征,给人以苍茫浑厚之感。作者系中国美协会员、黑龙江美协理事。其作品多以“天山”为题材,素有“天山山水画”之称。

马海芳的《知音图》别有情趣——3位老人街头遛鸟,尽情品味着鸟与鸟邂逅时倾吐“知心话语”的乐趣。作者为此画作题词“人遇知音为找乐,鸟遇知音也有情”,准确

表达了作品的思想内涵。马海芳现为人民美术出版社《中国书画》杂志编辑、中国美协会员。

晏尔飞的《遐想》系当代人物国画,作者用现实主义手法勾勒出具有鲜明时代特征的艺术形象,笔法细腻,人物形象生动传神。《江山藏故里》山水画是广西画家石磊的作品,观其笔下的山水就像读唐诗,清新自然之风拂人心田。

此外,北大荒系列版画作品,如杨其宇的《春沐》、黄泰华的《初夏》等也给人留下美好印象。

在这次书画展上,书法作品也不乏名家之作,如作家贾平凹书写的“读书满座风云气,良友一堂富贵春”,吴三大书写的“上善若水,厚德载物”等。

据主办方介绍,“专业画家作品进家庭文化工程书画展”已在哈尔滨、长春、沈阳、济南、石家庄、太原、银川等十几个城市成功举办,并捐助贫困学子上百人。本次在洛展出将于明日结束,明日13时举办方将在现场进行作品拍卖,并向慈善机构捐赠善款。

洛阳网
洛阳人的网上家园
WWW.LYD.COM.CN
点击生活 服务无限

地址: 洛阳新区开元大道报业大厦22层 广告热线: 0379-65233618