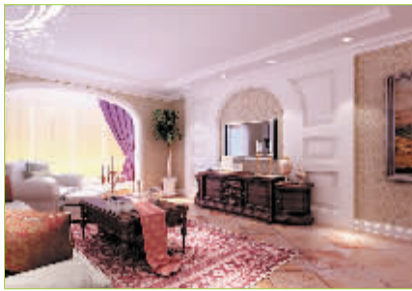


泉舜财富中心、建业高尔夫花园完整家居装饰设计作品鉴赏——

北京阔达装饰首推“缺憾设计”

北京阔达装饰公司严格的施工管理和施工标准著称中国家装界,因此在家装行业享有“工程看阔达”的美誉。对于每个家庭来说,装修是一件大事,无论您想要什么样的装修档次、家居风格,施工都是家庭装修过程中最重要的环节,这关系到几年甚至十几年的使用功能和家居设计的完美效果。“阔达标准工程”是实现家居品质的基础和保障。

阔达装饰公司继推出“标准工程”的成功模式之后,首次提出“缺憾设计”,从居室功能、空间、结构三方面着手,在设计环节率先解决户型缺憾问题,尽量减少各式各样的装修遗憾,实现“一家一世界”的原创设计方案,延长家装产品的使用寿命,减少二次碳排放,实现低碳生活,彰显了阔达装饰公司“一次装修,二次受益”的企业社会责任。



建业高尔夫花园、泉舜财富中心小区建筑于城市之内选择了中央公园区,前有湖后有景,演绎出高品位的现代生活。阔达装饰公司针对这两个小区的情况,通过装修设计、弥补原始房屋结构缺陷的“缺憾设计”理



念,创作出不同结构户型、多风格样式的完整家居装饰设计作品,邀您鉴赏。
地址:九都路58号香榭里18号
电话:63368999
网址:www.kuoda.com.cn

从装修源头杜绝安全隐患

如今,家庭装修中涉及的材料品类越来越多,如果盲目追求速度或是省钱,只会为日后的家居生活留下许多安全隐患。因此消费者应该了解一些家装安全的相关知识。

厨房和卫生间也是特别容易隐藏安全隐患的地方,



由于厨房和卫生间湿气大,抽油烟机和排风扇也无法把蒸气全部排掉,易吸潮的饰面板或涂料就会出现变形和脱皮。因此要选用不吸潮的材料,现在一般宜采用金属扣板做吊顶。用于吊顶、墙面、地面的装饰材料应是易燃材料,木质材料要做防火防潮处理。

家装材料中,甲醛超标也是影响家居健康的一个重要因素。消费者在地板或其他板材类家具入户安装时,可以亲自打开包装闻一下,合格的产品只有木材气味。如果有刺

鼻味道,那说明材料十之八九是不合格的。甲醛问题要从源头上加以控制,比如贴壁纸时一定要用环保胶水,胶水最好使用马铃薯粉和小麦等做的植物水性壁纸胶等。

此外,在瓷砖选用时,尤其是卫浴地砖,务必选用具备防滑功能的,避免因地面湿滑而摔倒。在居家照明设计中,要合理布置照明,避免灯光过强或过暗,选用护眼台灯,以免损害视力。(本文由北京元洲装饰集团洛阳公司提供)

六步选购优质橱柜

新区周先生问:我想购买一套橱柜,应该从哪些方面考虑呢?

欧亚达家居洛阳店总经理周颖答:选购橱柜要分“六步”走。

一看板材的封边。优质橱柜的封边细腻、光滑、手感好,封线平直光滑,接头精细。而作坊式小厂是用刷子涂胶,人工压贴封边,用刀来修边,用手抛抛光机抛光,由于压力不均匀,很多地方不牢固,还会造成甲醛等有毒气体挥发到空气中。

二看门板。门板很重要。小厂生产的门板由于基材和表面工艺处理不当,门板容易受潮变形。

三看生产。生产工序的任何尺寸误差都会表现在门上,专业大厂生产的门板横平竖直,且门间间隙均匀,而小厂生产组合的橱柜,门板会出现门缝不平直、间隙不均匀,有大有小。

四看抽屉的滑轨。虽然是很小的细节,却是影响橱柜质量的重要部分。劣质产品会出现抽屉拉动不顺畅或左右松动的状况。还要注意抽屉缝隙是否均匀。

五看台面。优质产品台板加工平滑,接驳口无明显接缝,背面出厂喷码清晰可见。

六闻气味。打开橱柜门,闻闻是否有刺激性气味,材料是否环保,并询问材料是什么品牌,什么档次。



家居俱乐部

咨询电话:63232419 13525937690
电子信箱:wanbaojia@163.com

绝妙创意增彩家居布置

在居家布置中,我们可以尝试一些别具特色的创意,相信会使生活变得更加多姿多彩。

1.利用玻璃穿透、镜面反射的手法,让小空间也能有丰富的表情。可用镜面反射出空间不同的角度,玻璃茶几能让视觉穿透至茶几下的植物,在自然光的映衬下,使空间变得活泼有趣。

2.谁说空间里一定要有沙发椅?在炎炎夏日里找张竹编的地毯,放上几个抱枕,或躺或卧,在简洁的空间里没有一点负担,凉意自心境而来。

3.现在很多人都不喜欢在天花板做吊顶,但是平铺的天花板看起来也很呆板,不如将吊顶做成波浪形,令空间透出活跃感。

4.利用滑轨投射光源呈现画作的美感,在光源效果运用下,让花器倒影在磨砂玻璃桌面上呈现出如倒映在水面上的浪漫氛围。

5.利用玻璃砖与层板设计而成的书架,

可依需求加减其容量,柜面上以搜集来的各式瓶瓶罐罐、绿色植物作为装饰,原本单调的书架则会变得活泼生动起来,空间表情更为丰富了。

6.可将一面镂空的木格柜体作为空间的界面,让视觉可无限延伸,消减狭小空间的困惑,从背面打灯,让原为梁柱的墙面,转换成一面发光体。

7.房间内可摆些蓝色的文具用品,它们会像一阵海上吹来的凉风,缓解心中的压力,让脑力跳跃起来。

8.简洁轻巧的桌椅能让空间变得舒适,在旧的折叠椅上铺条漂亮的桌巾,即是一个置放物件的桌面,将家中的茶罐、花盆等器皿用来放置文具用品,使空间变得整齐有序。

9.将书房的一面墙涂成绿色,不仅美观,而且在长时间读书后,看看这带有野外气味的绿色,也能让疲惫的眼睛得到放松。

(吴承寿)

家居资讯

市商务系统消防演练现场会在大唐宫举行

随着第九个“全国安全生产月”的到来,按照市委、市政府的要求,在市商务局的组织下,6月18日,主办方在大唐宫建材家居广场举办了宣传教育与实战训练相结合的消防演练现场会。

与会的大唐宫员工及商户代表200多人,以极其认真的态度,圆满地完成了消防知识问答、消防水带连接、灭火实战演练、火灾隐患排查及火灾疏散演练等会议预定项目。市商务系统所属34个单位的70余名代表也一同参加了演练。

位于春都路和定鼎北路交叉口的市大唐宫建材家居广场是我市规模最大的陶卫专业市场。该市场一贯视安全责任重于泰山,先后投资了500余万元在市场构建了烟雾报警、自动喷淋、程控监视等现代化的综合消防安全系统,建立了纵到底、横到边、不留死角、任务到岗、责任到人、一职双责的一整套消防安全制度。市场还与员工逐级签订了消防安全责任书,设立了专门的安全奖惩基金账户,保证了大唐宫商户们能在一个安全的环境中无忧地发展、壮大。(唐文)

消费技巧

选购洁具五窍门

有关专家表示,在购买洁具时,不可盲目崇尚价格较贵的产品,要选购节水性能和性价比好的产品,并注意以下几点:

- 1.按自家住房下水道结构(下排式或横排式)以及坑距选择相应产品。
- 2.根据经济能力和喜好购买产品。洁具一般有分体式和连体式两种,前者外形比较简洁、单一,价格相对便宜。后者外形变化多、样式新颖美观,但价格较高。
- 3.挑选时可在近距离和1米外观察外观。其颜色不应存在明显色差,所有裸露表面应被釉面覆盖,无明显的气孔、斑点、釉泡、龟裂等问题。
- 4.尽量选择管道施釉的产品。管道施釉有助于污物排放,也可减少管道挂污。
- 5.选择带有“节”字标识的认证产品。(施清)

保养秘诀

木质家具修复四法

1.除木制家具上的油污残茶是极好的清洁剂,抹后,再喷洒少量的玉米粉进行擦拭,最后将玉米抹净即可。

2.除木制家具上的油墨迹,可在一份水中加两份白醋,用海绵沾混合液抹拭木制家具上的油墨,然后清洗并使其干燥。

3.家具表面的白色油漆,日久会变黄。可用抹布沾牙膏抹拭,注意不要用力过猛;也可把两个蛋黄搅匀,用软刷子往发黄的地方涂,干后用软布小心地抹干净就可以了。

4.如果家具不小心被刮伤,但未触及漆膜以下的木质,可用软布沾少许溶化的蜡液,涂在漆膜伤处,覆盖伤痕。待蜡质变硬后,再涂上一层。如此反复多涂几次,即可将刮痕掩盖。(金悟智)

