

猜灯谜

建军节灯谜

1. 为立功士兵授奖(打辽宁省一县名)
2. 征集新兵(打一称谓)
3. 光荣参军(打一字)
4. 火线入党(打一部军事电影名)
5. 战斗英雄(打湖北省一城市名)
6. 战友(打五字俗语)
7. 闪闪红星头上戴(打一我国省名)
8. 红色娘子军(打一部军事电影名)
9. 军人优先(打一军队称谓)
10. 清理枪支弹药(打三字军事名词)
11. 徐帅视察军营(打三字俗语)
12. 前线记者(打一我国报纸名)
13. 捷报频传(打山西省一县名)
14. 长征(打三字军事用语)
15. 连队开展反腐教育(打一军队兵种)

(周洪林 制谜)



笑一笑

经典淘宝差评回复

经常在淘宝上淘来淘去，逛的多了，发现一些店主对买家差评的回复真是搞笑，总结了点经典的，贴出来，大家一起乐乐。

商品：粉色纯棉短袖T恤

[评价] 该宝贝质量太差，刚上身10分钟就烂了。

[解释] 这是撕的吧，你和老公打架了？告诉他撕女人衣服不好啊。

商品：超级舒适内衣

[评价] 根本不适合贴身穿着，皮肤会有刺痒的感觉，怎么处理？

[解释] 痒就挠呗。

商品：超薄全棉袜子

[评价] 袜子上有一个很大很大的洞。

[解释] 每只袜子都会有这个大洞啊，没有洞你怎么能穿进去？

商品：防风保暖口罩

[详情] 质量不是很好，而且套在耳朵上的橡皮筋很紧，耳朵被勒到有点招风。

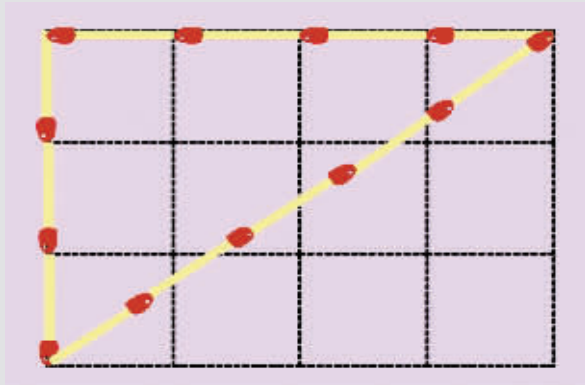
[解释] 你娶媳妇得注意了，你耳根有点软。

练眼神

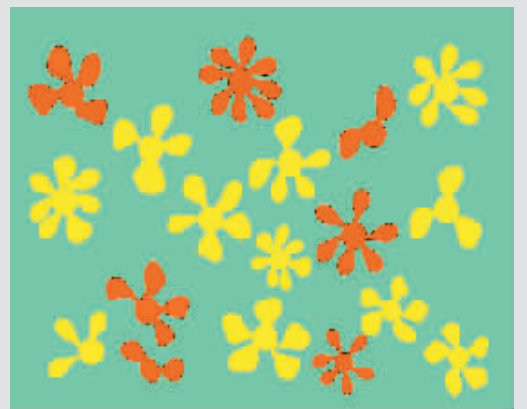
图中共有七处不同，请您把它们找出来。



这是一个4x3的图形，用12根火柴确定了一个三角形，这个三角形占用了一半的面积。试一试，只移动4根火柴，能不能把现在的面积减少一半。



思维游戏



分析一下哪朵花与众不同？

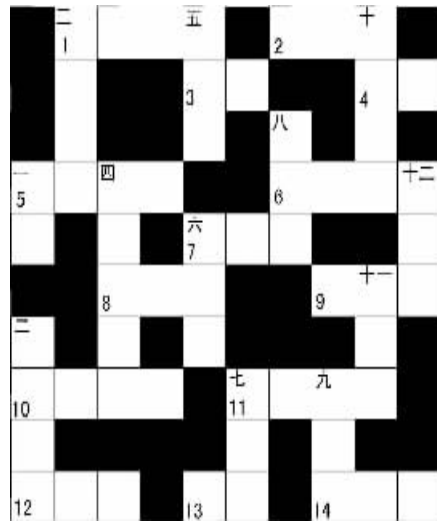
方格填字

横向↓

1. 曾在电视连续剧《西游记》中饰演孙悟空的男演员
2. 著名导演希区柯克赴美后拍的第一部影片
3. 联合国的一位前秘书长
4. 郭敬明创作的一部小说
5. 周华健演唱的歌曲
6. 清代刘鹗的一部代表作
7. 央视主持人李咏主持的一档节目
8. 清初文学家、文学批评家
9. 唐代著名画家
10. 成语，比喻促人醒悟的打击或警告
11. 徐志摩的一首名诗
12. 汉武帝的皇后
13. 短剑或狭长的短刀
14. 祖海演唱的歌曲

纵向↓

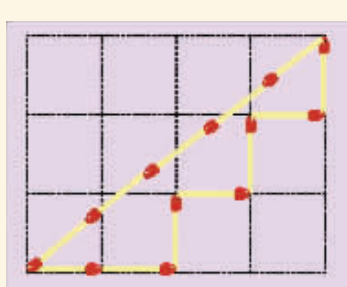
- 一、国内男歌手
- 二、使用任何必需的力量或方式保护自己免受暴力侵害的权利
- 三、小说《天龙八部》的一项武功秘笈
- 四、孙悟空的兵器
- 五、台湾男歌手
- 六、有伴奏，一般是精心创作的表现人物内心情绪的独唱曲
- 七、姜育恒演唱的一首经典老歌
- 八、美国纽约市的主要街道之一，街上多戏院及夜总会等娱乐场所
- 九、中国近代思想家、戊戌变法运动的领袖
- 十、一款网络游戏
- 十一、为保证交通互不干扰，而在道路、铁路交叉处建造的一种桥梁
- 十二、陈慧琳演唱的歌曲



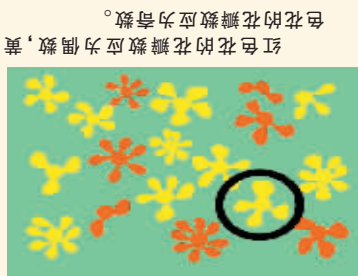
本期答案

方格填字答案：
 横向：1. 六小龄童 2. 蝴蝶梦 3. 安南 4. 幻城 5. 刀剑如梦 6. 老残游记 7. 咏乐汇 8. 金圣叹 9. 圆立本 10. 当头棒喝 11. 再别康桥 12. 卫子夫 13. 七真 14. 为了谁
 纵向：一、刀郎 二、正与防卫 三、六脉神剑 四、如意金箍棒 五、童安格 六、咏叹调 七、再回首 八、百老汇 九、康有为 十、梦幻西游 十一、立交桥 十二、记事本

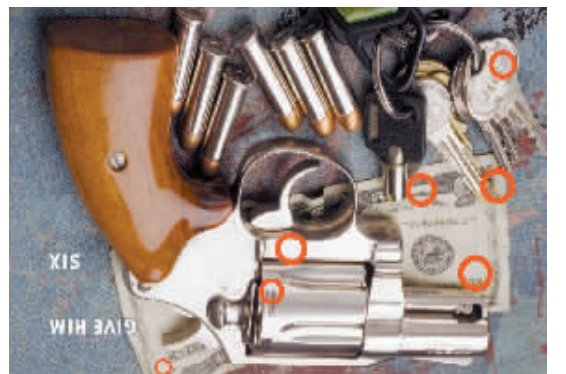
9. 排头兵 10. 核武器 11. 向前看 12. 解放军报 13. 闻喜 14. 持久战 15. 防化兵 1. 威武 2. 军界要人 3. 辉 4. 战斗里成长 5. 武汉 6. 不打不成交 7. 安徽 8. 英雄儿女



思维游戏答案：



红色的花瓣数应为奇数，黄色的花瓣数应为偶数，黄色花的花瓣数为偶数，黄色花的花瓣数应为奇数。



练眼神答案：