

# 补救常见装修遗憾 打造宜人家居

现代都市生活忙碌而紧张，一个温暖的家能带给每个人最放松的休闲时光。可是如何才能让家变得温暖舒适呢？只要掌握一些小技巧，就能轻松打造宜人家居。

## 没提前打空调孔

**遗憾讲述：**装修时正赶上冬天，所以也没想过要打空调孔，等到夏天要安空调时现打的孔。可打孔时水钻一上去把卧室内的墙面弄成了大花脸，非常难看。

由于打空调孔需要使用水钻，会把墙面弄脏，装修时最好考虑好空调的摆放位置及悬挂高度，如果决定要使用空调，最好能在刮大白之前把空调孔打好。

## 电源位置不合理

**遗憾讲述：**卧室布线时没有准确测量，而是大致目测了一下，就把电源插座的位置确定了。结果电脑买回家才发现，桌腿的位置正好挡住了电源插座的位置，没办法只好用排插代替，在外面走明线了。

在安排卧室电源插座的位置之前，应该尽可能准确地将所要摆放的家具尺寸提供给电工师傅。另外，在不影响美观的前提下，尽可能多预留几个电源插座，将来早晚用得上。

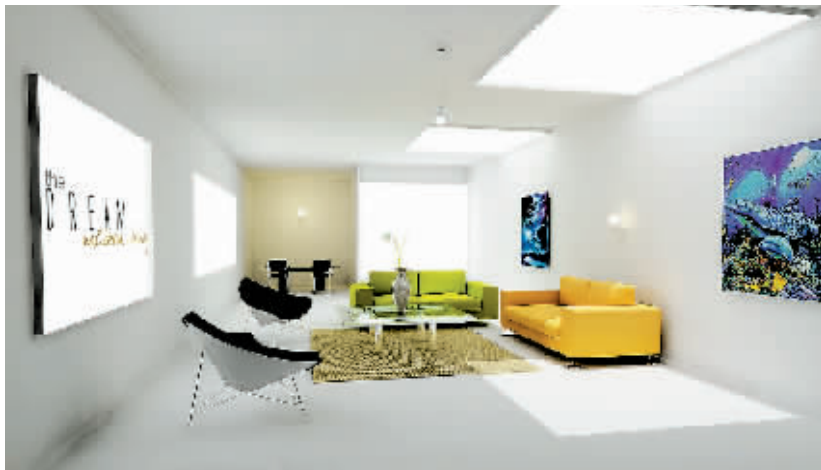
## 顶灯没做成双控的

**遗憾讲述：**装修半年后才听说，顶灯可以双联双控，门旁一个开关，床边一个开关，这样省得冬天躺在床上再起来关灯了。

如果做不了双控灯，可以在顶灯上安装控制器，把顶灯变成可遥控的，同样可以达到双控效果。

## 地热回填地面没找平

**遗憾讲述：**装修卧室时自己改的地热，可在回填的时候没有找平，造成地面凹凸不平，高低差较大。虽然用肉眼看不出什么



毛病，可地面质量实在太差，严重影响地板的铺装，必须重新进行地面找平。

地热回填时业主一定要在场，现场督促工人进行地面找平，回填时地面做得越平整，铺设地板时就越容易。否则事后通过地流平等方法进行找平，不但成本高，而且工艺复杂。

## 进户门尺寸未留余份

**遗憾讲述：**当初安装客厅进户的二次门时，只考虑了地板的厚度，没考虑地垫的厚度问题，结果造成地板铺完之后几乎没什么余份。本来想在进门口放一个漂亮的地垫，现在看来根本不能实现。

在安装门时，一定要充分考虑地板、地砖、地垫等的厚度，提前留出余份。

## 背景墙没预留壁挂插座

**遗憾讲述：**电视背景墙装修时，光顾着看总体效果，忽视了其实用功能，结果忘记

预留壁挂电视的电源插座。没办法，现在液晶电视只能摆在电视柜上，感觉很压抑。如果挂起来就得走明线，难看极了。

如果业主家里使用液晶电视，一定要在背景墙上预留出壁挂电源插座的位置。如果电视柜是标准高度，即使将电视放在电视柜上，也可以挡住壁挂插座，不会影响外观效果。

## 背景装饰画间距留小了

**遗憾讲述：**客厅装修时先挂的背景装饰画，后买的沙发。装饰画的尺寸为0.6m×0.6m，共挂了四幅，每幅的间距为0.4m，总长度3.6m。刚挂的时候觉得很漂亮，可4.2m长的沙发一摆上就显得装饰画太小了，间距要是再大一些就好了。

在挂背景装饰画之前，一定要确定客厅的长度及沙发的尺寸，综合考虑这几方面的因素后，再决定装饰画的间距大小。不然返工的话，墙上就要留下钉眼了。（刘飞）

## 油漆常见问题巧解决

油漆是室内装潢中重要的一个环节，容易出现一些棘手的问题，让人束手无策。其实只要找出问题发生的真正原因，对症下药，就会有令人满意的结果，以下即针对油漆易产生的问题，提出解决之道，让你在室内装潢时能更加得心应手。

### 油漆剥落

可能是表面过于光滑的缘故。若原涂料是有光漆或者是粉质的(加未经处理的色浆涂料)，新上的油漆在表面就粘不牢。或可能是木料腐朽或金属有锈斑，也有因油漆质量不好而剥落的。小面积的油漆剥落，可先用细砂纸打磨，然后抹上腻子，刷上底漆，再重新上漆；大面积的剥落必须把漆全部刮去，重新涂刷。

### 出现裂纹

这种情况多半要用化学除漆剂或热风喷枪将漆除去后，再重新上漆。若断裂范围不大，这时可用砂纸块或干湿两用砂纸蘸水，磨去断裂的油漆，将表面打磨光滑之后，抹上腻子，刷上底漆，并重新上漆。

### 产生污渍

油漆表面产生污渍的原因很多。例如：乳胶漆中的水分溶化墙上的物质而锈出漆面，用钢丝绒擦过的墙面会产生锈斑，墙内暗管渗漏出现污渍等。为防止污渍，可先刷一层含铝粉的底漆；若已出现污渍，可先除去污渍处乳胶漆，刷层含铝粉的底漆后，再重新上漆。

### 失去光泽

原因是未上底漆，或底漆及内层漆未干就直接上有光漆，结果有光漆被木料吸收而失去光泽。有光漆的质量不好也是一个原因。用干湿两用砂纸把旧漆磨掉，刷去打磨的灰尘，用干净湿布把表面擦净，待干透后，再重新刷上面漆。要特别注意的是，在气温很低的环境下涂漆，漆膜干后，也可能失去光泽。（胡佳）



## 婚房装修“三不”

对一个家庭来说，婚房是家真正意义的开始。而即将步入幸福殿堂的年轻人所面临的一个最实际的问题，就是如何选择婚房的风格，营造属于自己的舒适爱巢。

### 家具：不可风格各异

不论是独居或是与父母同住，自己小屋里的家具要有统一的艺术风格和整体韵味。家具最好成套买或尽量挑选颜色、式样、格调较为一致的，力求形成统一的风格。如线条的曲直横斜、粗细长短、形式的凹凸起伏、方圆宽窄，色彩的枯润浓淡、明暗冷峻等，都要有统一的韵味。如果自己原来已有家具，只需再购置少部分家具时，也应本着彼此和谐的原则，要么把原有的家具加以改制，重新调整上色，与想要买的家具统一；要么在购买新家具时，尽量与原有家具匹配。这样就遵循了“寓多样性于统一”的形式美的原则。

### 色彩：不宜过分浓烈

新婚居室若要在整体布置上突出喜庆的气氛，美观舒适的色彩设计可以说

是省力的办法。红色是传统的中国式婚礼的主色调，也愈来愈受到年轻人的喜爱。新婚居室布置既要突出欢庆的气氛，也要做长远的考虑，色彩不宜过分浓烈，适当选择一些中间色系比较稳妥，这样也不容易造成视觉疲劳。新房如用上红色地毯或红色灯罩，会让房内新婚气氛得以蔓延，让人保持新婚那份好心情。墙面、地面是房内最大的面积，它们的色彩应同家具的色调相近，地面色彩应稍深于墙面。

### 装修：不必一步到位

新婚家居的装修要有长远考虑，别光顾一时的舒服，所有的东西都做到一步到位，客厅里的大沙发面对一个大背景墙或是电视柜；卧室里是衣柜、大床，满眼是能动的和不能动的家具，很长一段时间无法再做改变与调整，留下许多麻烦和遗憾。因为当二人世界变成三口之家的时候，家居设计理念和流行趋势也会有所改变，一次性完成装修会造成很大的浪费。因此，新房装修一定要“留白”，为适应未来变化留有足够的空间。（佳佳）



**星艺装饰**  
XINGYI DECORATION

央视上榜品牌  
广东省著名商标  
中国装饰装修十强企业  
中国装饰装修质量、服务、诚信五星企业



**幸福到家!**  
BEATIFIC HOME

**星艺19年**  
感恩大行动!

---

星艺装饰值此周年庆典之际，特别回馈新老客户，特设洛阳至尊样板房。

**豪宅/别墅/大户型设计装修专家**

**幸福到家!** 样板房全国征集中心

**即日签约送装修大礼**

大礼一：活动期间咨询客户**免费量房**  
 大礼二：活动期间签单客户**设计费全免**  
 大礼三：交订金1000元**返1000元**  
 大礼四：工程造价3万元以上**送价值5000元衣柜移动门**  
 大礼五：工程造价5万元以上**送价值8000元套装门**  
 大礼六：工程造价8万元以上**返10000元**

**把装修交给我们，您放心上班去!**

洛阳九都路，了解更多请电话咨询！品鉴专线：0379-63302681 15837935628

公司地址：洛阳市九都路与解放路交叉口向东50米  
www.xydec.com.cn  
全国服务热线：8008303295