

居家参谋

家居布局如何预留魅力空间

在家居中适当留有些空白，既能让家不会因为一些完全没有必要添置的家具而显得拥堵，还能为以后的生活留出施展魅力的余地。

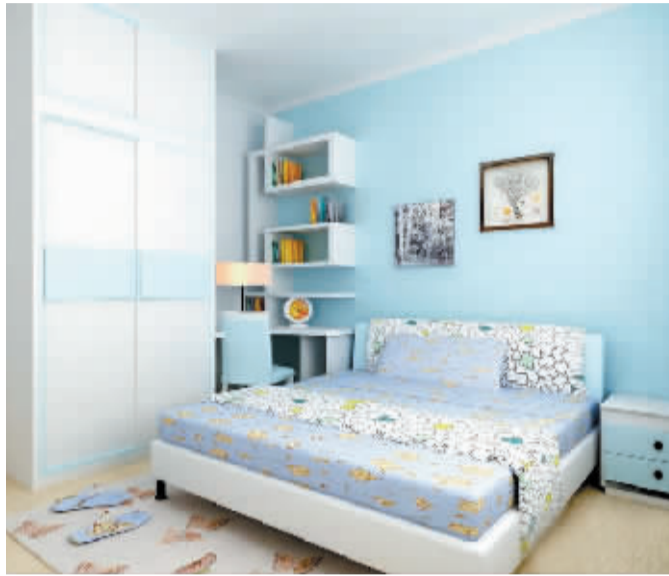
整体框架留有空白

对于现在的住宅来说，格局往往是固定的，拆墙和砌墙的工程都比较浩大，因此最好在设计之初就对日后的可能性作出充分的判断。在空间够用的情况下，建议将那些用途暂不明确的空间保持结构上的原始状态，不要急于“大动干戈”。

这个留白往往能成为空间中的机动部分，可以随时根据家中临时出现的变化而赋予其暂时性的功能。譬如一间空房，在稳定的情况下可以根据自己的喜好设置为一间书房、一间游戏室、一间更衣室或者一间储藏室；而一旦有亲戚朋友来访，要小住几天，那么它就可以立即变身客房；又或者逢年过节，家里高朋满座，有时就会需要一个私密的会客室。这样的留白设置，其实不仅为未来留出了空间，而且为现在的生活提供了各种选择。

色彩上留出空白

随着各种装饰风格的流行，人们开始接受，甚至迷恋一些张扬或对比强烈的用色。如果为了



某种风格的纯粹，而强行改变自己多年来形成的视觉习惯和根深蒂固的传统，效果往往并不好。如果说目前用色混乱阶段是一个学习运用色彩的必经阶段，那么我们要尽快进入到下一个阶段——正确地认识自己的喜好。对风格中一些异己的部分进行自我调整，搭配出既适合审美需求，又能符合日常生活需要的居家色调。

从人的心理接受程度来说，在家中大面积涂刷深色墙漆的情

况还是少数，大多数还是接受浅色系的墙漆，即使选择了深色的墙漆，也是局部使用，以营造特殊艺术效果。如果对自己的用色能力不是很自信，选用浅淡的墙面颜色是比较明智的决定。即使是上色高手，我们也建议不要让家中的用色过于花哨，要留有适当的空白。

后期配饰留有空白

当房子进入到后期装饰阶段，

很多人会更急于将自己的收藏或对家的理解表现出来。其实，无需一下子把所有的东西做到位，应该让生活的现场处于一个慢慢积累和调整的过程中。

家具如何摆放，如何搭配以及饰品如何点缀，这些没有什么固定的标准或规范，它们也大多来自于个人对家的理解和需求。因此当还没有完全规划好一个空间的布局时，可以先把自己确定下来的东西摆放到位，然后慢慢地添加和调整其他的东西。这样一个由少到多的过程是很正常的，人们在这个过程中会让新空间转变成家。

给未来成长留出空白

留白，不仅从视觉和心理上能够给人留有余地，而且对于一个家来说，它能够给未来的成长空间留出余地，只有这样的家才是有活力的。一个家如果盲目地追求一步到位，将来往往要进行大量的否定和改动。

通常人对家里东西的情感是喜新不厌旧，因此选择那些可提供多功能组合、可延伸拉伸的家具，就成为一种实用的选择。这种可调整的性质，很大程度上缓解了人们在不确定的情况下选择家具时可能出现的焦虑，也为适应未来生活提供了更多搭配的方

(白悦瑶)

消费指南

怎样选购集成吊顶

面板——集成吊顶的脸蛋
面板即吊顶模块组件，它在整个吊顶中占有最大的面积，故它的好坏与否对整个集成吊顶外观有举足轻重的作用，在选购时首先要看面板的厚度，然后是平整度、表面光洁度、组合时的紧密程度等。

主机——集成吊顶的心脏
集成吊顶的主要功能区都是由主机控制，它的优劣将直接影响到你的生活，包括厨卫间的照明、排除卫生间的异味、沐浴等，因此要认真选择。要看它是否通过了3C认证，选购时应先试一试，听听声音。

组合——集成吊顶的外衣
选购集成吊顶时，怎样组合也非常关键，虽然说你自由选择自由搭配，但是没有专业人士为你设计布局，你将很难达到你想要的理想境界。因此你在购买集成吊顶时，必须把平面图交给商家，由他们帮你设计布局。

(李隐)

城市人家® 装修专家

品牌家装 领先全国 [HTTP://WWW.CSRJ.COM.CN](http://www.csrj.com.cn)

洛阳城市人家装饰有限公司

双店联动大放豪礼

中州、居然店面签单洽谈会 时间：2010年9月12日全天(本周日) 地点：中州、居然店内

签意向合同送：签意向合同送精美礼品一份

签单送：签单有机会获得微波炉或电磁炉 (与主材礼包二选一)
保值协议+保真协议=材料品质双重保障

礼上礼 折上折 惊喜大礼送给您

1. 折扣 装修享受团购惊喜
2. 礼品 交定金拿幸运礼品
3. 签单有机会得微波炉、电磁炉
4. 主材我们免费送 签单有机会得主材礼包卡

8.2折

装修工程报价
(包含材料人工费)

公司核心竞争力

材料
工地
客服

城市人家始终坚持只选用国内外知名品牌材料、不搞伪劣贴牌、永远比竞争对手高一个档次；

31项工地文明施工标准，53项创新工艺升级；工地完工赠送隐蔽工程光盘；

客服热线全天候服务，施工进度周期回访制独此一家；客服热线：13373773356

设计师：10名

市场部家装顾问：20名

工程部监理：5名

联系方式：68623090 13849961220

联系人：朱女士(人力资源部)

聘

中州店地址：洛阳市中州中路497号中州国际三层(王城公园对面)

家装热线：0379-62269200

居然店地址：洛阳市王城大道与九都路交叉口居然之家4-003号

家装热线：0379-63271880