

中学教师自创漫画 麻辣点评学生“不良发型”



□记者 邓德洪 文/图

您知道学生不良发型有多少种吗? 16种!
连日来,洛阳网《洛阳社区》的一个帖子引起网友热议,帖子后来被转载到国内各大论坛,引起了不小的轰动。在这个帖子中,我市某中学以漫画形式公开展示了16种学生“不良发型”,创作这些漫画的是该校一名普通教师。



恐丑型(记号型)



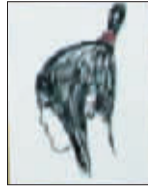
精神崩溃型



无钱理发型(男生)



垂帘听政阴脸型



土洋结合不当型



偏头痛型

热帖扫描: 漫画公开展示学生不良发型

9日上午,网友“秋天的树”在洛阳网《洛阳社区》发帖《爆笑:我市某中学不良发型展示》,帖子中有数张照片,拍摄的是我市某中学公告栏,其公告内容为“我校禁止的发型图例”,当中以漫画形式罗列了16种学生不良发型,例如“无阳刚之气型”、“寸草不生光亮型”、“精神崩溃型”、“偏头痛型”、“垂帘听政阴脸型”,漫画画得栩栩如生,文字概括得也是妙趣横生。

与之对比,公告栏里还有“我校提倡的几种发型”,对男生的标准发型定位为“前不遮眼,侧不掩耳,后不及衣领”,女生则为“前不过眉,短发后不过衣领,长发不披肩”。“秋天的树”显然更希望网友们关注“我校禁止的发型图例”,他说,“大家看看,笑死我了,这是某校开学时公告栏里张贴的‘不良发型大全’。”

网友热议: “画这画的人太有才了”

网友“杜年华”:这是真的吗?
网友“脆皮糖心”:哈哈,这些发型确实很常见。
网友“洛阳同华堂”:这学校的老师很有才,有漫画家的潜质!
网友“正贰捌叁”:画这画的人太有才了!

记者连线: 学校老师自创漫画“出奇制胜”

昨日下午,记者根据有限的信息,辗转打听出帖子中所说的中学是洛阳市实验中学,创作这些漫画的是该校政教处教导员兼美术教师关华。我们通过电话后,关华热情地表示,愿意带上设计图纸与记者面谈。
关华今年59岁,从教多年,在学生思想教育和美术专业教育上都颇有心得。他说,近年来,受社会不良风气影响,男女学生中的“怪发型”比较普遍,

“有的连老师也不知道啥意思”。作为仪表的组成部分,这些“怪发型”与当代中学生应有的青春阳光、意气风发、积极向上的精神风貌背道而驰,进而影响到了整个学校的校风校纪。

过去,为了和这些“怪发型”作“斗争”,学校老师每天堵在校门口检查,总能查出一些“顶风作案者”,检查工作非常被动。

还在去年下半年的时候,关华决定“另辟蹊径”。他总结出了16种学生“不良发型”,然后运用自己的美术特长画成漫画,制作成展板,放进学校门口公告栏的橱窗里,让学生们进出校门时都能看到。这一举措在全校师生中引起了轰动,尤其是学生们对此议论纷纷。

“几乎每个学生看到这些漫画时,都会哈哈一笑,但在笑的过程中,有了一些思考和感悟,对‘什么是美’和‘什么是丑’有了新的认识,并作出新的选择”。

“效果非常明显。”关华说,打那以后,原先那些“怪发型”在学校基本上销声匿迹了,老师们再也不用每天堵在学校门口检查了。

关华展示他的作品。

河南省第十一届运动会开幕式即将璀璨“绽放”
庆典晚会门票火热换享中!

积分/M值换门票!
预存话费送门票!
短信秒杀,拇指抢票!

媲美奥运盛会的河南省第十一届运动会开幕式大型庆典晚会,9月19日将在新区体育馆隆重举行,这是2010年最具震撼力的一场视觉盛宴,更有奥运冠军邓亚萍、陈中、孙甜甜,歌坛巨星宋祖英、陈慧琳、李玟现场助威!如果您是移动客户就幸运了,有多种方式可以轻松获得开幕式门票。

一、积分/M值换门票: 客户消费累积积分,即可兑换门票。

票价(元)	全球通		动感地带	
	扣减积分	扣减M值	交纳费用(元)	
180	4500	8000	0	
360	8500	10000	120(10元+12个月)	
580	13000	10000	300(25元+12个月)	
760	17000	10000	480(40元+12个月)	
1080	22000	10000	780(65元+12个月)	
1280	26000	10000	1020(85元+12个月)	
1680	34000	10000	1360(115元+12个月)	
1980	40000	10000	1660(140元+12个月)	

■ 欲知详情请咨询当地移动营业厅

二、短信秒杀,拇指抢票! 2010年9月10日至18日每天15:00-17:00,发送12000任意数字到106888888参与抽奖,天天都有获得开幕式门票的机会! 中国移动“M”或10086266666抽奖! 发送数字“1”的客户,可获得380元话费券1张和世博会门票1张;发送数字“2”的客户,可获得380元话费券1张和世博会门票1张;发送数字“3”的客户,可获得380元话费券1张和世博会门票1张;发送数字“4”的客户,可获得380元话费券1张和世博会门票1张;发送数字“5”的客户,可获得380元话费券1张和世博会门票1张;发送数字“6”的客户,可获得380元话费券1张和世博会门票1张;发送数字“7”的客户,可获得380元话费券1张和世博会门票1张;发送数字“8”的客户,可获得380元话费券1张和世博会门票1张;发送数字“9”的客户,可获得380元话费券1张和世博会门票1张;发送数字“0”的客户,可获得380元话费券1张和世博会门票1张。

您到当地移动营业厅,预存相应话费,也可获得世博会开幕式门票!

活动时间: 即日起至2010年9月18日

温馨提示: 1. 参与抽奖的客户与M值换门票活动不能同时参加。当月话费不足不抽奖;

2. 参与抽奖的客户须为实名制客户,且话费余额大于0元;

3. 参与抽奖活动获得的奖品将在9月底前发放;

4. 客户持本人有效证件到全球通营业厅领取奖品;

(驻马店市三区、四区、五区、六区、七区、八区、九区、十区、十一区、十二区、十三区、十四区、十五区、十六区、十七区、十八区、十九区、二十区、二十一区、二十二区、二十三区、二十四区、二十五区、二十六区、二十七区、二十八区、二十九区、三十区、三十一区、三十二区、三十三区、三十四区、三十五区、三十六区、三十七区、三十八区、三十九区、四十区、四十一区、四十二区、四十三区、四十四区、四十五区、四十六区、四十七区、四十八区、四十九区、五十区、五十一区、五十二区、五十三区、五十四区、五十五区、五十六区、五十七区、五十八区、五十九区、六十区、六十一区、六十二区、六十三区、六十四区、六十五区、六十六区、六十七区、六十八区、六十九区、七十区、七十一区、七十二区、七十三区、七十四区、七十五区、七十六区、七十七区、七十八区、七十九区、八十区、八十一区、八十二区、八十三区、八十四区、八十五区、八十六区、八十七区、八十八区、八十九区、九十区、九十一区、九十二区、九十三区、九十四区、九十五区、九十六区、九十七区、九十八区、九十九区、一百区)

5. 中奖名单, 公示为准。

www.10086.cn 客服热线 10086