

如何打造舒适的卧室

秋天的凉意开始加深,装修却“热”了起来。有经验的人都知道,秋季装修有诸多好处,比如因为天气干燥,木质板材不易潮,涂料、油漆容易干等。但卧室装修要注意一些问题。

一要静。可采用地面铺地毯,外加厚实的窗帘吸挡部分噪音。也可采用双层玻璃或墙面做书架,以丰富的藏书来隔音、吸音。

二要保持空气新鲜。除经常通风外,可在卧室外窗上安装一只排风扇,睡觉前开10分钟,比自然通风还有效。

卧室是休息的地方,需要一个安逸的环境,因此功能越单一,居住就越舒适。而目前住房面积的扩大与人们生活质量的提高,也为实现卧室的这一追求创造了先决条件。于是越来越多的家庭,已将卧室兼具书房、储藏间甚至餐厅等干扰睡眠的其他功能统统摒弃,使睡眠真正成为卧室的主要功能,而装修设计与家具配置,也都围绕这一中心进行展开,目的是营造一种高



质量的休憩环境。现代生活中,功能单一的卧室已成为衡量生活质量的标准。

功能单一并不仅满足于睡眠。在某些追求简约风格的实例中,卧室家具的组成元素只剩下一张床与

一只床头柜,虽然给人的感觉很时尚,很另类,但相信住久了,人便会觉得生活不方便。所以说,卧室要追求功能单一,但并不意味着仅满足于睡眠。

围绕睡眠的其他辅助设施不可

缺。功能单一是指主要以休憩功能为主,因此除床之外,还需要增加其他辅助设施。

在成人夫妇的卧室中,衣柜必不可少。无论是壁柜、衣柜还是步入式衣间,柜门最好为推拉式的,以节省空间。

如果需要,也可添置衣橱,使领带、内衣等贴身物品有独立的安身之处。类似挂衣架或床尾榻等挂、放衣服的设备不能少,有了它,脱下来的衣服就不会变得皱巴巴的。

梳妆台可要可不要。因为越来越多的现代女性习惯于在卫生间进行化妆。电视的取舍可根据自己的生活习惯而定。

最好带卫浴间。新户型的卧室一般都带卫浴间,这使人们的生活更便捷。卫浴间也可做成敞开式的,但最好能挂浴帘。如果是旧房改造,在条件允许的情况下,可考虑增加一间浴室,它能提高主人的生活质量。不过,施工时要特别注意水管及电路的改造。

(刘悦道)

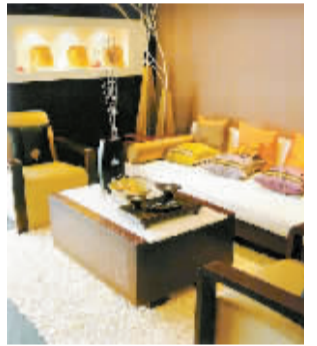
行业资讯

大唐宫陶瓷卫浴文化节明日开幕

本报讯 “中秋”、“十一”双节即将来临,长达10天的假日将会是建材销售的黄金旺季。9月18日至10月8日,大唐宫陶瓷卫浴市场将举办规模空前的“2010年大唐宫陶瓷卫浴文化节”,为消费者提供一次绝佳的购物机会。

据了解,大唐宫陶瓷卫浴市场拥有15万平方米的营业面积和近千户陶瓷卫浴产品经营商户,是目前我市规模较大的陶瓷卫浴专业市场。不仅如此,大唐宫还拥有10多万平方米的储备仓库、直达市场的铁路专线等便捷的现代物流系统。

活动期间,大唐宫市场将联合众商户推出送礼品、抽大奖、搞特价、打折扣等系列优惠活动。同时,洛阳首届十佳装饰企业暨十佳室内装饰作品评选的入围作品也将在大唐宫展出。届时将为市民提供一次观摩、学习、购物的好机会。(周文)



家居瓷砖选购窍门

人们目前普遍使用的瓷砖,初看上去可能都光彩照人,但其内在质量千差万别,有时候只凭观察很容易看走了眼。挑选瓷砖时,应注意以下几点:

1.看外观是否平直。好的瓷砖要边直面平,这样的产品变形小,施

工方便,铺贴后平整美观。

2.看表面是否有斑点、裂纹、波纹、剥皮,是否缺釉等;侧面与背面是否有防碍黏结的明显附着物及其他影响使用的缺点;产品背面是否有清晰的商标图案等。

3.看花色图案。好的产品花色

图案细腻、逼真,没有明显的缺色、断线、错位等。

4.看背面颜色。全瓷砖的背面应呈现乳白色。釉面砖的背面应是红色的。

5.听音色。一手提着瓷砖的边,一手敲击瓷砖,声音清脆响亮的为合格品,低沉、闷浊的为不合格产品。

6.看硬度。坯体坚硬、密度越大的产品质量越好,有颗粒状的不好。

7.看吸水率。可将一滴墨水滴在产品背面,看墨水是否自动散开。一般来讲,墨水散开速度越慢,吸水率就越小,内在品质越优,产品越经久耐用。(白悦瑛)

城市人家® 装修专家

品牌家装 领先全国 [HTTP://WWW.CSRJ.COM.CN](http://www.csrj.com.cn)

洛阳城市人家装饰有限公司

花好月圆“礼”情款款

品尝美味月饼 畅谈家装讯息 城市人家邀请您提前感受中秋佳节的氛围 (详情请致电咨询)

时间: 2010年9月19日 (本周日) 15:00到19:00

地点: 京安牡丹城大酒店三楼报告厅

签意向合同送: 签意向合同送精美礼品一份

签单送: 签单有机会获得微波炉或电磁炉 (与主材礼包二选一)
保值协议+保真协议=材料品质双重保障



礼上礼 折上折 双店联动送大礼

1. 折扣 装修享受团购惊喜
2. 礼品 交定金拿幸运礼品
3. 签单有机会得微波炉、电磁炉
4. 主材我们免费送 签单有机会得主材礼包卡
5. 现场幸运大转盘 惊喜大礼等着您

8.2折

装修工程造价
(综合管理费不参与打折)

公司核心竞争力

材料
工地
客服

城市人家始终坚持只选用国内外知名品牌材料、不搞伪劣贴牌、永远比竞争对手高一个档次;

31项工地文明施工标准, 53项创新工艺升级; 工地完工赠送隐蔽工程光盘;

客服热线全天候服务, 施工进度周期回访制独此一家; 客服热线: 13373773356

设计师: 10名

市场部家装顾问: 20名

工程部监理: 5名

联系方式: 68623090 13849961220

联系人: 朱女士 (人力资源部)

聘

中州店地址: 洛阳市中州中路497号中州国际三层 (王城公园对面)

居然店地址: 洛阳市王城大道与九都路交叉口居然之家4-003号

家装热线: 0379-62269200

家装热线: 0379-63271880