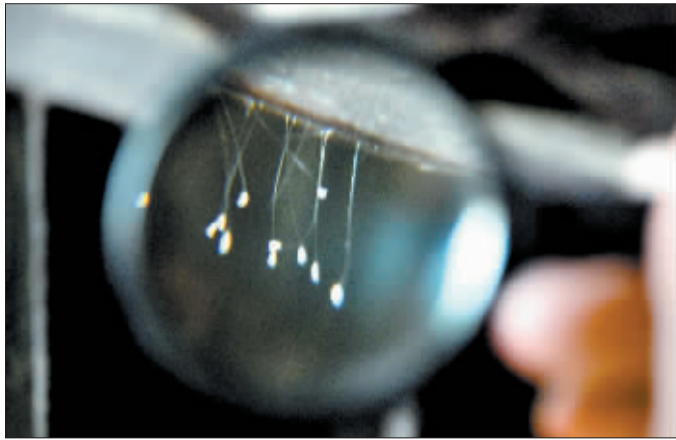


# 柜子上开“花”！ 三千年一见的“优昙婆罗花”？



□袁喜宝 白路 文/图

昨日下午，汝阳县城关镇南街村崔师傅家大门外挤满了人，大家

都是来看热闹的；崔师傅家的旧木柜上长出了“优昙婆罗花”，33朵“花”整齐地倒挂在柜子上，花朵只有芝麻粒大小，花茎比头发丝还

细，都是银白色的，没有香味。崔师傅兴奋地说：“这就是传说中3000年一开的仙界之花啊，居然让我发现了！”

崔师傅对佛教很有研究，之前也在网上看到过“优昙婆罗花”的图片和相关报道，确信自己所见的就是极为罕见的圣物。

据崔师傅介绍，“优昙婆罗花”极有研究价值，“错过就太可惜了”。截至记者发稿时，这些“仙花”已经有一半不在了。

记者就此事咨询了植物专家。专家解释，崔师傅家的“优昙婆罗花”实为一种名为草蛉的捕食性昆虫的卵。

世称其花三千年一开，花形如钟，白色，夜开，芳香极美，翌晨即萎，值轮王及佛出世方现，喻极为难得的出世之物。佛经中常用以喻佛、佛法之难得，如《法华经·方便品》中说：“如是妙法，诸佛如来，时乃说之，如优昙钵华，时一现耳。”“昙花一现”的成语，即源出于此。

图为崔师傅家旧木柜上长出的“花”。其实，国内各地时有“优昙婆罗花现世”的报道见诸媒体，而

## ■相关链接 “优昙婆罗花”与“昙花一现”

在佛经中，“优昙婆罗花”是拘那含佛悟道时身后那一棵遮阳避雨的树，开花，亦结果。花朵被称作优昙钵或者优昙婆罗花，简称优昙花，经上又名“灵瑞花”。

世称其花三千年一开，花形如钟，白色，夜开，芳香极美，翌晨即萎，值轮王及佛出世方现，喻极为难得的出世之物。佛经中常用以喻佛、佛法之难得，如《法华经·方便品》中说：“如是妙法，诸佛如来，时乃说之，如优昙钵华，时一现耳。”“昙花一现”的成语，即源出于此。

## 轿车就在车库内 频繁报警称被盗 一人喝多了犯糊涂，一圈明白人被折腾

□记者 魏春兴 通讯员 崔凯国

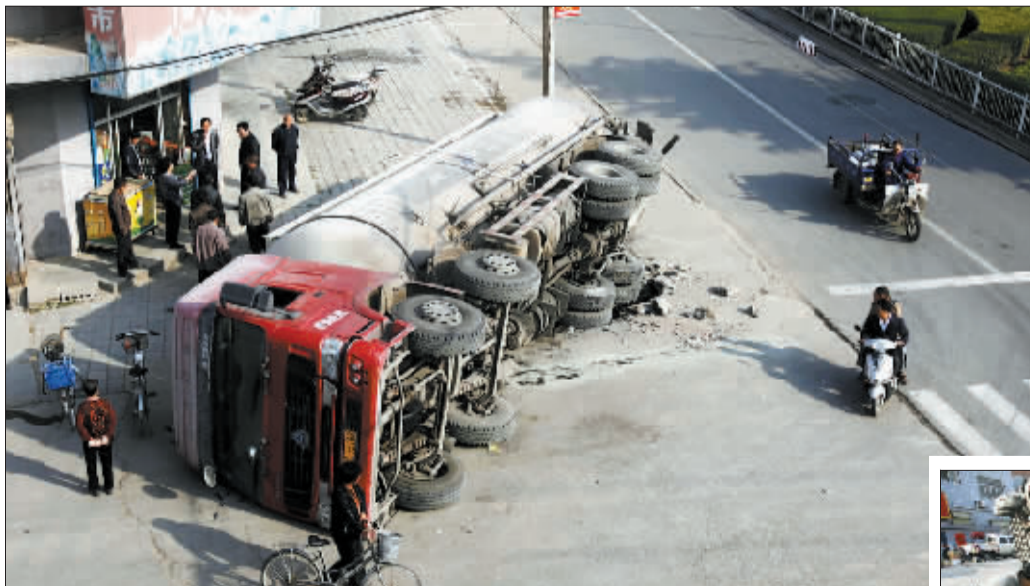
先被折腾的是民警。昨日零时10分许，一男子频频拨打新安县公安局110报警电话，称其停放在新城上海路南口报亭旁的黑色别克轿车被盗了，要求警方帮忙查找。电话中，这名男子情绪激动，语无伦次。就在民警前往事发地的途中，该男子又拨打110四五次，催促“赶快来人”。民警赶到后，看见一

男子手扶报亭，晃悠悠地向警车招手。经询问，该男子就是报警人游某，是新安县某单位职工。见到民警，游某表现得激动，他不时打断民警的询问，要求立即帮他找车。他说，14日19时他把轿车停在报亭旁去喝酒，23时回来发现车不见了，怎么找也找不到。半夜了，醉汉的母亲也无法休息。见游某喝醉了，民警将他的手机拿过来，联系到了其母亲。其母亲听了事情经过，进行了分析：儿

子的车很可能在家里的车库，也可能在县机械厂门口。可是，游某坚称车被盗了。醉汉的同事也未“幸免”。无奈，民警只得带着游某四处找车。路过军营路时，他们遇到了游某的同事。听了事情经过，他也进行了分析：游某有个习惯，喝酒前会把车放在自家车库，游某肯定是醉得不记得把车放在家了。15时1时36分许，民警带着游某驱车来到游某家。在民警再

三要求下，游某将车库门打开：果然，一辆黑色别克轿车完好无损地停在里面。民警当场对游某进行了警告，并把他送进了家。警方提醒，根据《中华人民共和国治安管理处罚法》规定，对报警者，可处警告或者200元以下罚款；情节较重的，处5日至10日拘留，并处500元以下罚款。喝酒要有节制，千万不要像游某这样闹笑话。

## 压塌排水沟，30吨水泥罐车街角侧翻



15日零时许，龙门大道花园街口，一辆水泥罐车在转弯时压塌排水沟，车的右后轮陷入坑中，车辆侧翻。所幸的是，事故并未造成人员伤亡。得知消息后，记者立即赶往现场：罐车车头朝向西南，侧翻在街角处。司机已从驾驶室中爬了出来，没有受伤。“车是给附近工地拉水泥的，大约重30吨，拐向花园街调整车位时右后轮突然把排水沟压塌了。”罐车的另一司机说，当时他在罐车后面观察车辆调整车位，眼看着罐车“歪倒了”。  
记者 赵玉杰 张晓理 摄影报道



**牛眼目击**  
新闻 1380388877(老牛)  
报料 13903798631(老高)  
直击第一现场

一经见报 最高奖5000元券  
**24小时新闻热线**  
**66778866**  
奖励标准：  
最低50元超市券 最高5000元超市券  
领取时间：  
周一至周五上午9:00-11:00  
领取地点：  
洛报集团定鼎南路办公区4号楼202室

## 市政快递： 你反映我急办！

- 设施有瑕**
- 市民王先生反映：芳华路河洛世家小区西边有条南北向的小巷，一共安装了16盏路灯，其中有5盏一直不亮。  
市城市监察管理局：经调查，该路段尚未完工，道路附属设施正在建设中。
- 市民刘女士反映：李楼乡聂潘路铁路桥下的路才建成三四年，现在已经坏得不能走了。  
市城市监察管理局：该地段不在我局的巡查范围，但本着首问负责的原则，我局已通知责任单位洛龙区政府。目前，该问题已整改完毕。
- 市民关女士反映：关林路高铁龙门站附近路段的路灯一直不亮，晚上此处车辆较多，过往行人非常不安全。  
市城市监察管理局：市容巡查人员在亮化巡查中已发现问题并通知责任单位市公用事业局。该局回复说：“该处电缆被盗，待电缆安装完毕后，抓紧对该路段路灯进行维修或更换。”
- 市民李先生反映：唐宫路快到定鼎路的地方，有3根电线低垂在人行道上，经常将人绊倒。  
市城市监察管理局：市容巡查人员已到现场查看，该问题已整改。
- 加强管理**
- 市民董先生反映：在山东路和长春路摆摊的商贩经常占道经营，把道路都堵住了，行人过往很不方便。  
市城市监察管理局：经现场查看，该情况属实，已通知责任单位涧西区政府，要求加强对该地段商贩的管理教育，规范经营秩序。
- 市民张先生反映：涧西区小李村岳阳路上有个大型废品收购站，该收购站占道经营现象严重，在路上堆满了废品，影响交通也影响环境。  
市城市监察管理局：经现场查看，该情况属实，已通知责任单位涧西区政府，要求加强对该废品收购站人员的管理和教育，规范经营秩序。
- 市民龙女士反映：龙门镇政府斜对面有一个水泥搅拌站，把路面搞得非常脏。  
市城市监察管理局：已通知责任单位洛龙区政府，要求加强对该水泥搅拌站人员的管理和教育，并切实加强该路段的卫生保洁工作。  
(记者 杨海彤 整理)

**市政快递**  
**鑫融基担保**  
中国担保100强  
热线：84953703 84958710