

中国宝龙 商业巨龙 香港联合交易所上市股票代码：HK.01238



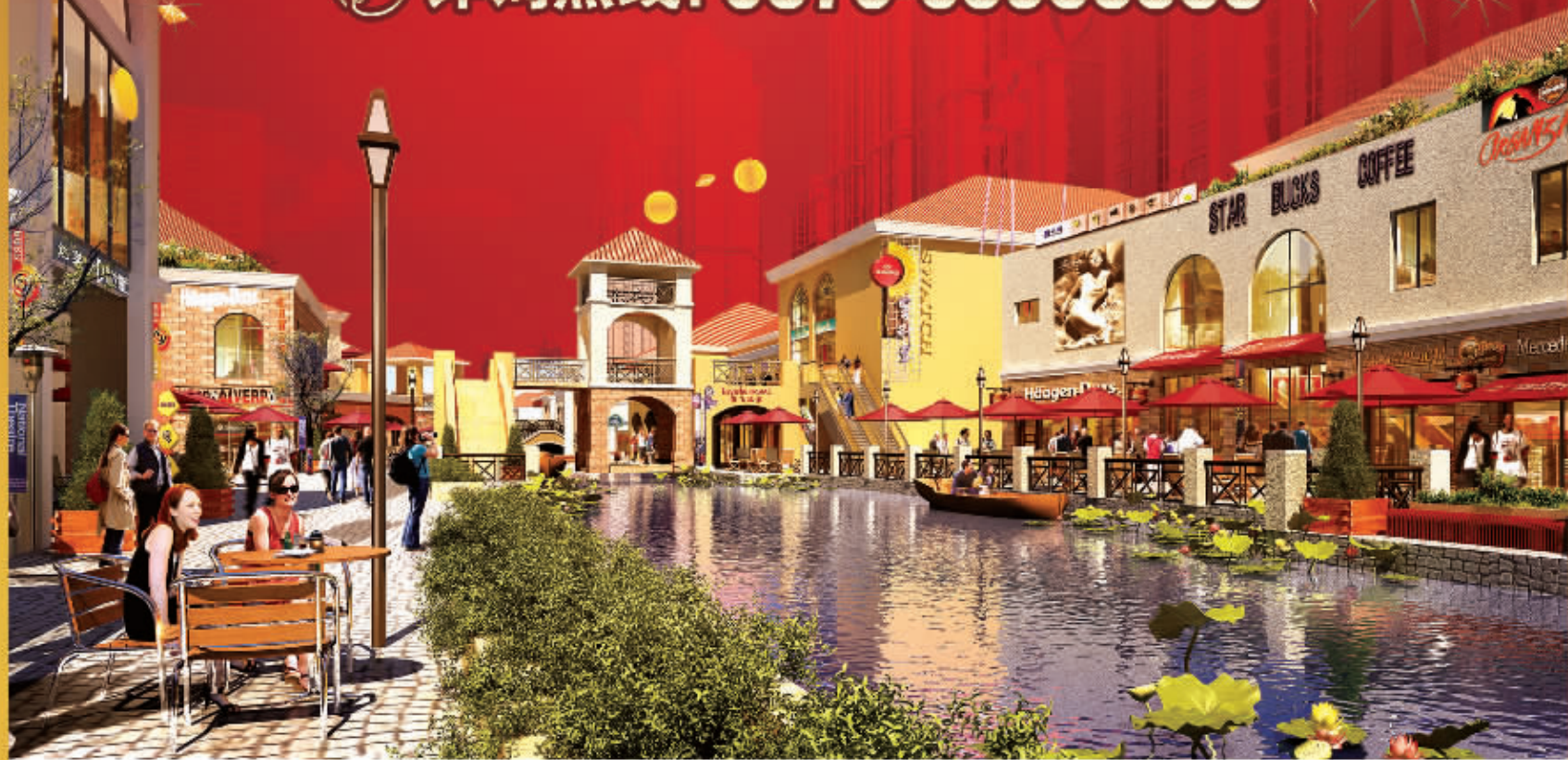
洛阳新区·百万平方米国际商业大盘

贺宝龙城市广场 商业别墅式「水系步行街」

开盘 售罄

现加推百万级至尊金铺 29 席

详询热线：0379-65955555



高薪诚聘

策划经理1名

要求：32岁以下，本科以上学历，文案撰写能力强，有5年以上大型房地产项目策划经验者优先。

雄踞洛阳新区中心地段，直面洛龙区政府，右邻百年关林，左览亚洲最大音乐喷泉

宝龙地产：2010中国房地产商业项目品牌价值TOP10 / 中国房地产商旅地产专业领先品牌 / 2010中国房地产百强企业 / 2010中国房地产年度社会责任感企业TOP10 / 中国改革开放30年最具社会责任感的30家贡献单位

销售热线：洛阳 0379-65955555 偃师 0379-65567072 新安 0379-67255999
伊川 0379-61812288 义马 0398-5688660 渑池 0398-5688990



■开发商：宝龙集团/洛阳宝龙置业发展有限公司 ■集团网站：www.powerlong.com ■项目地址：洛阳新区开元大道东段(市政府、音乐喷泉东面)