

用 2011 春夏流行色装扮时尚爱家

近日,时装界公布了2011年春夏流行色彩,家居搭配也来紧追这个潮流的步伐,把粉红、海军、花朵和浅紫这4种流行色彩元素注入我们的家居,为爱家换个时尚的新装!

家居资讯

世界睡眠日

要健康睡眠 就关注慕思

快节奏的现代生活,只有睡得好才最给力!从2009年3月21日世界睡眠日开始,为全面提高公众睡眠健康水平,减少精神和心理疾病的发生。睡眠行业领军品牌慕思携手中国睡眠协会发起“世界同睡的一天”公益活动,以实际行动唤起大家的健康睡眠意识。

在世界睡眠日再次到来之际为回馈广大消费者,3月19日~21日慕思推出“慕思给力睡眠升级,72小时限时大抢购”活动。顾客在洛阳红星美凯龙二楼慕思寝具可同时参与各项活动,进店有礼,购物返现。既享受慕思睡眠升级计划补贴,还可获赠“兰博基尼”单车。欢迎读者到洛阳红星美凯龙A馆二楼慕思健康睡眠中心体验。

(红文)



1. 粉红系列 打造甜蜜柔美空间

在早春系列中,娇艳的粉红延续着秋冬的热情,成为一大亮点。无论是在细节上的点缀还是大面积铺陈都很抢眼。蜜糖般饱和的粉红色,能给人奋发向上的感觉,粉色和白色缔造的空间,给人一种甜蜜柔美的视觉体验。

颜料:粉+白

画面效果:甜蜜 柔美

白色的墙面、灰色的地毯,这样的空间里,连成一片的粉红沙发套装和粉红的小圆椅成为了色彩的一大亮点,非常显眼。这种独特的色彩很好地融入了客厅的色调,看上去柔美舒服,并带有粉色的甜蜜。

点评:客厅的一角可以打造成一个小空间。靠着床边放张小沙发,悠闲时看看外边的风景,或是拿本书翻一翻,生活舒适而写意。粉色的窗帘和靠垫的点缀让原本有些沉闷的空间焕发了活力。

2. 海军系列 让家居吹起清新海风

海军系列再一次成为早春的主题,海魂衫、撞色拼接、沙滩鞋……准备好再次出发远航吧。在崇尚自然的装饰大潮下,2006年开始兴起的时尚海洋风逐渐渗入家居领域,并且受到人们的热捧。蓝白色是体现海洋风情最主要的元素,表现出海洋世界的空旷、宁静、自由的特点,并在空间和色彩上营造一种沉静悠远的感觉。

颜料:蓝+白

画面效果:宁静 自由

蓝色和白色是表达海军风格的主要色彩,蓝色与白色搭配明净纯澈,最容易让人想到大海,蓝天和白云这些景象,可以给人以心灵带来少有的安宁。

点评:从墙面到电视柜、沙发和茶几这些家具都是白色为主,白色基调的空间最能够营造简单、宁静的氛围。



4. 浅紫系列 缔造典雅浪漫家居

淡淡的紫色仿佛地中海上的一抹霞光在这个早春时节映入我们眼帘,它代表着细腻、浪漫与典雅,无论是一款手袋,一双鞋子,一条雪纺裙或者一件外套,淡紫色都会将你的气质提升。浅紫色家装的点缀,窗帘、沙发或是地毯,都可以给你的家带来浪漫典雅的气质,提高你家居的品位。

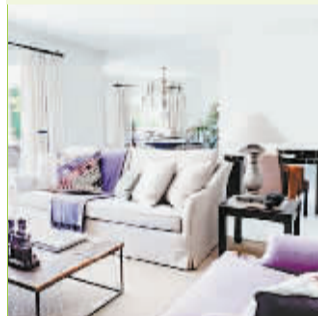
颜料:浅紫+灰白

画面效果:典雅 浪漫

浅紫和灰白色的组合,让整个客厅弥漫一种淡淡的浪漫气息,一点一点地渗入你的视觉,不知不觉间就会被醉倒了。

点评:墙面和沙发还有地板都是灰白的色调,紫色的家装就显得非常突出。茶几和靠垫等一深一浅的紫色对比,让客厅富有层次感,主次分明。

(宁静)



3. 花朵系列 让你的爱家“繁花似锦”

花,永远是早春百谈不厌的主题,本季的花朵图案可谓百花齐放,无论是细小的百合还是大朵的牡丹,总有一款适合你。花朵系列的装饰让你的爱家到处都盛开漂亮的风景,就像置身于一片花海之中。喜欢花的女生们当然不能错过啦!

颜料:姹紫嫣红

画面效果:美丽 宜人

漂亮的风景会带给人愉悦的心情,花朵图案的窗帘就是一幅五彩斑斓的画作,再加上靠垫和鲜花的呼应,客厅就成了一道美丽的风景线。

点评:墙面、沙发和地毯构成了灰白的泥土,茶几、靠垫和窗帘一色系列的家装盛放了一片灿烂的牡丹,在客厅里也可以悠闲地赏花。



洛阳人,看洛阳手机报

权威、专业、及时、准确

- 洛阳手机报由洛阳日报报业集团精心打造萃取本地、国内、国际新闻资讯,时尚实用,服务贴心
- 洛阳手机报本地新闻资讯内容丰富总量占到了60%以上

- 移动用户发送短信 LYD 到 10658300 订阅, 3元/月。不收GPRS流量费。
- 联通用户发送短信 712 到 10655885 订阅, 3元/月。不收GPRS流量费。

