

# 施工防护须谨慎 “贴身推销”让人烦

□记者 赵玉杰 见习记者 许晓洁 实习生 廉芳/文 记者 潘郁/图

龙门石窟、白马寺、关林、牡丹都是我市享誉中外的旅游品牌。但24日、25日记者走访“龙白关”和神州牡丹园发现,各景区和牡丹园的环境都还存在一些不如人意的地方。第29届中国洛阳牡丹文化节开幕在即,希望这些小瑕疵能早日得除。

## ▶▶ 龙门石窟:细节问题应予重视

### ▶▶ 现场见闻

昨日9时30分许,记者在龙门石窟6号停车场西侧草坪看到,一个消防栓的顶部被一块石头压着,但仍不断向外冒水,周围草坪被浸在水中。(如图②)我们还发现,景区仿古购物街绿化带内的绿化植物上搭着围裙、手套、毛巾等物。

奉先寺山脚下聚集着不少游客,突然,一名游客指着山上叫了起来。原来,一块碎石正从奉先寺南侧的岩壁滚落。石块落在立于山脚下的“龙门石窟导游全景图”板子上,将板子砸出个窟窿。(如图①)记者看到,滚落石块的岩壁

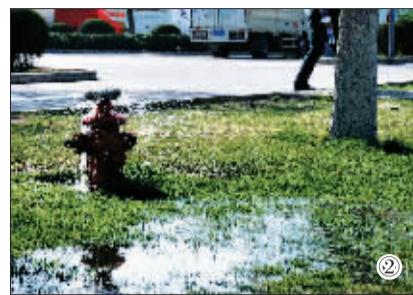
附近搭有脚手架,石块落下可能与施工有关。

### ▶▶ 导游评价

我市某知名旅行社导游马先生随记者参观龙门石窟后说,龙门石窟是国家5A级景区、世界文化遗产,游客对它的期望值非常高。所以,景区环境的任何一个细节都不容忽视。

### ▶▶ 市民意见

市民严先生常到龙门石窟游玩。“龙门石窟对于洛阳的意义太大了。希望有关部门近期对景区环境再多些关注,保证景区卫生、安全。”他告诉记者。



## ▶▶ 神州牡丹园:园内设施有待完善

### ▶▶ 现场见闻

24日17时许,记者来到神州牡丹园。我们看到,园内一座假山的山洞里,堆放着砖块、塑胶手套、塑料袋等杂物;园内公厕的女厕内不少隔间都没有门,女厕内也没有可供残疾人使用的无障碍坐便;通往温室花房的小道路面凹凸不平。

### ▶▶ 导游评价

随行导游阿丹说,游客进入园中,赏

牡丹的同时也会看环境。设施不完善、环境欠整洁都会对游客游园的心情产生影响。

### ▶▶ 市民意见

“牡丹园的整体情况还不错,花田中小径、木栈道的设置都很好。”正在园中温室花房内观赏牡丹的市民刘先生认为,景区内设施的设置要从游客的需要出发,要多在细节上下工夫,才能获得游客的肯定。

## ▶▶ 白马寺:游客仍在遭到纠缠

### ▶▶ 现场见闻

24日下午4时,记者刚走进白马寺景区广场,就有两名妇女手拿香烛过来兜售。一路上,不断有卖香的商贩过来搭话,有的还试图把香塞在我们手里。记者表示“不打算买”后,仍被这些人尾随。

### ▶▶ 导游评价

随行导游阿丹分析,一般来说,游客如果想买香,就会自行到商店里买。当游客遇到“贴身推销”时,(如图③)肯定会很反感。有时候,一些游客为了摆脱“贴身推销”,会不情愿地购买商品,这会让他们对景区留下不好的

印象。“这种推销商品的方式与白马寺佛教圣地的气质太不相符。”阿丹说。

### ▶▶ 市民意见

24日,陪朋友到白马寺参观的市民刘先生告诉记者,长期以来,白马寺景区周边环境特别是软环境存在很多问题。“总有人围着游客售香,实在让人反感。”刘先生说。



洛阳网 www.lyd.com.cn

# 洛阳人 看洛阳手机报

权威、专业、及时、准确

- 洛阳手机报由洛阳报业集团精心打造,采取本地、国内、国际新闻资讯,时尚实用,服务贴心。
- 洛阳手机报本地新闻资讯内容丰富,总量占到了60%以上。

- 移动用户发送短信 LYD 到 10658300 订阅, 3元/月。不收GPRS流量费。
- 联通用户发送短信712到10655885 订阅, 3元/月。不收GPRS流量费。

