

# 2011年太阳镜流行趋势揭秘

## 新视野眼镜第九届太阳镜艺术节正在进行中

太阳镜绝对是最神奇的配饰，能修饰脸型、衬托肤色、改变神情，像一个魔法面具，瞬间让你在自然、潮酷、优雅之间切换。从时尚角度来看，从造型、色彩到材质、细节，太阳镜的方方面面都有流行点。设计师为之注入时尚理念，而科技使之更符合人体工学，阻隔更多有害光，视野更清晰。如今可不是戴个大墨镜就能自称潮人的时代，让新视野眼镜时尚达人来为你解析2011年太阳镜流行趋势，帮你“神奇变脸”！

### 风格趋势篇：

绚烂图案



巴洛克花纹设计特色可见于镜框正面及臂架，夺目的图案与素净底色构成鲜明的对比，缤纷色彩及绚烂图案令人倾慕，在这个缤纷绚烂的季节，心情也会变得阳光起来。

### 复古腔调

充满20世纪70年代复古意味的简约设计与怀旧气息的太阳

镜，通常配以稍宽的镜腿，时代感很强，又充斥着灵动的时尚气息，相得益彰。对于追逐潮流的时尚一族，不失为一个绝美的选择。

### 晶透色彩

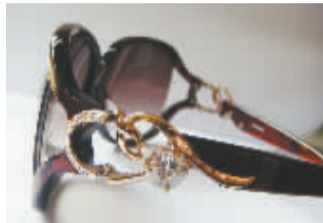
镜片重叠的多层色彩，梦幻中带着些许神秘，配以镜腿独特的设计，彰显时代的潮流风范，这种太阳镜适合时尚的年轻女性，配以合适发型，你也可以像明星一样瞬间光彩夺目！

### 优雅细节

水钻装饰太阳镜创造出一个优雅奢华的系列，展现经典线条与颜色的同时，更有意想不到的精致细节。纤细的镜腿和柔和哑光的色彩

更提升其内在品质，优雅就此定格。

### 造型趋势篇：



### 飞行员

对于飞行员太阳镜，雷朋采用喷薄而出的新鲜色彩，重新制作了

标志性款式。明亮、醒目的色彩设计，彰显了雷朋品牌新颖、从不墨守成规的精神与气质，也使这种款式成了经久不衰的经典。

### 印花

印花是2011年春夏最热的潮流趋势，缤纷色彩及绚烂图案夺目耀眼，造型和色彩上的交织对比使其尽显特色，柔美中带着狂野，适合各个年龄段的女性。

随着气温不断上升，太阳镜已然成为外出的必要装备。新视野太阳镜艺术节正在进行中，选择只属于你的那款，扮靓今夏，你值得拥有。

(里里)

爱眼热线：8008831808

## 大众眼镜直通车清明放“价”

烈日炎炎，你还在为适应耀眼的阳光而烦恼吗？清明小长假出游，你还在为搭配时尚的装扮而苦恼吗？大众眼镜超市品牌太阳镜促销活动已经启动，皮尔丹顿太阳镜、雷朋太阳镜、阿玛尼太阳镜、吉普太阳镜、帕莎太阳镜、保圣太阳镜、宝姿太阳镜、圣大保罗太阳镜、

暴龙太阳镜、鳄鱼太阳镜、派丽蒙太阳镜、海豚太阳镜等12种品牌太阳镜的豪华阵容，千余款的梦幻组合构成今年大众眼镜超市的太阳镜促销第一季！

什么品牌的太阳镜好？来大众眼镜超市参加太阳镜全场八折促销活动你就会知道，特惠时间为4月2日至5日。暴龙特价238元、保圣低至188元、浪特梦特价78元，更有低至38元的吉豪偏光镜。

来吧，选一款适合你的流行太阳镜，过一个悠然的夏天吧！

买眼镜、配眼镜就到大众眼镜超市，大众凭借独特的3216标准将售价控制在市场价格的一半甚至更低的水平，并高标准严把验光配镜环节，致力于提供平价高质的合格眼镜给消费者。近日，韩国一家彩色隐形眼镜厂家准备联合大众推出“买一副送一副”活动，通过大众眼镜超市这个窗口让更多消

费者低成本体验高品质的隐形彩片。这种彩色隐形眼镜片具有超自然、舒适度高的特点，有黑色、灰色、紫色、蓝色等多种颜色。

地址：上海市场步行街南端麦当劳对面2楼 电话：64246625

地址：西工区原工贸对面光华商厦3楼

电话：63250625

地址：上海市场上百大楼2楼 电话：64250625



# 看本地信息 只上洛阳网

- **权威身份：**  
中共洛阳市委宣传部主管、洛阳日报报业集团主办，党报优势，新闻权威。
- **超群实力：**  
十三年成功运营，alexa统计全球排名1.7万，日均IP量8万，日均PV量120余万，全市第一，全省前三。  
“洛阳社区”人气火爆，注册会员超26万人。
- **核心优势：**  
共享洛阳日报报业集团全媒体采访中心新闻，最新鲜，最生动，最详尽，离您最近。
- **荣耀见证：**  
河南省十佳网站、全国地方门户创新品牌奖、网盟理事单位。

广告咨询电话：65233618

地址：洛阳新区开元大道洛阳日报报业集团22楼