

选购知识

# 选购太阳镜这些功能要注意



染色而成，由于生产中的一致性较难控制，各批之间颜色和梯度的差异比单色镜片差异大，一些小的生产厂如果忽视此方面的控制，极易使产品左右眼镜片的颜色和透过率不一致，除影响美观外还会增加左右眼的调节难度。选购此类太阳镜一定要到正规眼镜店，根据自己的经济实力选择知名品牌的太阳镜。

所以选购太阳镜要注意以下几点：

要明确选购目的。

选购太阳镜首先要确定自己选购的目的是为遮阳，还是为配服饰起装饰作用。除了遮阳以外，是否还有防紫外线等要求，对镜片的安全性有无特殊要求，只有明确这些目的，再结合款式和戴在本人脸部的实际效果，才能购买一副合适的太阳镜。

减少强光刺激、视物清晰不变形、防紫外线、对颜色识别不失真等应是太阳镜的基本功能。若是上述功能有缺陷，轻则起不到太阳镜应有的作用，重则会让人头晕、眼睛酸胀等。所以选择太阳镜不能只注重款式而忽视其内在质量。

目前市场上流行梯度渐变色的太阳镜，通常镜片上部颜色深，下部颜色浅。渐变色太阳镜镜片都是由动态

要学会看懂产品标志。并不是所有的太阳镜都有防紫外线的功能。一副普通的太阳镜，只能说在降低可见光强度的同时也能挡住部分紫外光。市场上销售的太阳镜，其镜片上、吊牌上或外包装上只有标注防紫外线、100%阻隔紫外线、UV380 或 UV400 等才具有防紫外线功能。

镜片的度数应满足对平光镜片的要求，并且不应有影响视力的光学疵病。

简便的鉴别方法为，可将太阳镜置于眼前，透过镜片观察远处直线目标，如窗框或门框等，再将眼镜上下前后移动，目标不应有摆动、波浪状变形等。或查看镜片表面的日光灯管反射图像，当转动太阳镜时，日光灯管在镜片各处都不变形，不发生扭曲，说明安装的镜片没有变形、各处的度数也是一致的。

正确选用镜片颜色。

镜片的颜色不能偏，看周围物体的颜色不失真，物体的边缘清晰，具有有效识别不同颜色信号灯的能力。特别应关注红、绿颜色的失真情况。

(尚尚)

全民总动员 全球品牌 30年 品牌服务热线: 400-083-1111

## 金冠眼镜

20多年验配专家

国际品牌太阳镜名优新款热销中...

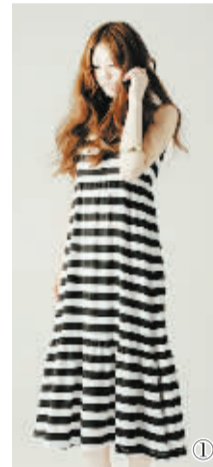
视光学堂

## 多彩条纹 扮靓你的春夏

每年一到春暖花开的时节，条纹衫都会按捺不住活跃的劲头，争先出现在各个品牌的专柜以及时尚达人们的身上。2011年，它们更是大放异彩，用或粗或细或暗或亮的各种风格来彰显自己对时尚的理解。

### 条纹长裙

有没有发现条纹长裙是今年大热的款式？所以不妨也给自己添条这样的裙子，原因有三：其一它很时尚，让你能走在潮流的前沿；其二它很实用，旅行、度假时都能穿，外搭个小西装、开衫或披肩、丝巾之类的就可以直接出门了；其三，它真的很藏拙，无论是隆起的小腹还是肉肉的大腿，都能被它遮盖。(图①)



### 随意开衫

白色打底衫搭配一件条纹开衫，配上舒服的芭蕾舞鞋，再搭配条舒适的丝巾，这种搭配让人想到了暖意融融的周末午后，穿着它去公园散步或者与朋友小聚，自在又美好。而且它可以在春季、秋季、冬季都能穿，实用性可见一斑。(图②)



### 宽松T恤

一件宽松随意的条纹T恤也能成为经典款，只要搭配一条短裤和酷酷的大太阳镜，即刻就能提升时髦度。它就好比去年大热的宽松版白衬衣，总让人怀疑是从男友或老公的衣橱里借来的一般，女孩子穿上它有点调皮的意思，很有味道！(图③)



(米妮)

洛阳社区 我们的家园

广纳言论、开放包容的大型网络互动交流平台

注册人数超过30万 日均页面点击量超过6万

# 洛阳社区 洛阳人的网上家园

时事 文学 休闲 BBS 教育 户外 娱乐

BBS.LYD.COM.CN