

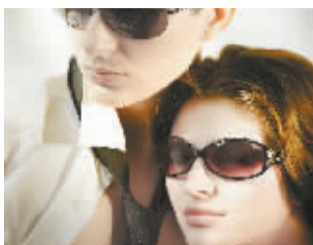
时尚宝典：太阳镜与脸形的搭配



↑圆脸——适合框架稍粗、镜片颜色偏冷、颜色较深的眼镜，有“收紧”脸庞的视觉效果。过艳的黄色、红色镜片或框架线条纤细柔和的太阳镜，会将脸庞衬托得更大。



↑小脸——适合戴细框架或无框眼镜，选择淡雅的蓝色、紫色、浅咖啡色等镜片颜色，会有意想不到的效果。



↑长脸——应选择扁圆形或弧形镜面、略粗的镜脚以减弱长脸的细长感。细长的脸形一般较骨感，选择有女人味的粉红或葡萄酒红色的镜片，能增加脸庞的亮度。



↑方脸——宜选用宽度较小、框架四角圆滑的太阳镜，太大和太方的镜框只会使脸部显得更方，镜片颜色以稳重的褐色为佳。



↑杏形脸——适合选用镜片颜色较浅、较细金属镜框或无框的眼镜，以减弱脸部上方的重量，以免使本来就宽的上半部脸更加有扩张感。



↑倒三角形脸——选用镜框较粗、颜色较深、横向宽度略宽的眼镜来调整上下的比例，视觉上给人协调的感觉。

掌握款式流行度

今季太阳镜在整体的风格上仍然延续了去年的风尚，那就是浅淡透明。浅到各种色彩都像水洗过一样带有薄纱的质感，透得能看清你的每一个眼神，甚至连镜框也是如此。为与多彩的夏装配套，各大品牌推出的眼镜更是在色彩和款式上引领着今季的潮流，紫罗兰、粉红、淡黄、天蓝、浅绿等都在不同服装的映衬下表现出不可或缺的风采，其中双色的渐变镜片受到更多年轻人的喜爱。

在款式上，则呈现出或大或小

的两极流行倾向。大型的镜片以连体式最为时髦，像运动员的防风镜，充满科幻效果和动感活力；小型镜片较走极端，小得不留余地，有的甚至刚好能够遮住眼睛。镜架方面无论是板材架还是金属架均加工精致、光泽透亮、细致纤巧，全框架的、半框架的、无框架的都有各自的拥趸。

镜片的形状也多种多样，其中以椭圆形、长方形和六角形最为时髦。（全文）

金冠眼镜 20多年验配专家 6月盛夏引爆时尚优惠正在进行中

视觉学堂



“六一”儿童节当天，涧西区中州西路小学、孙旗屯中等学校的40名儿童在万达广场领到了新书包、新衣服，品尝了万达美食，观看了精彩电影，度过一个难忘的儿童节。这次爱心活动是洛阳万达广场“六一”期间关爱孩子系列爱心活动之一。5月31日，万达广场还与涧西区民政、教育、妇联等部门向位于市郊的孙旗屯三中学生送去了近400套的文具，给这些家庭困难孩子的学习生活提供一些力所能及的帮助。
本刊记者 尚从春 摄



5月27日，家乐福洛阳新都汇店的员工为福利院的孩子们赠送了价值千余元的婴儿香皂、婴儿爽身粉、洗衣液等夏季常用日用品。据了解，家乐福洛阳新都汇店已经连续四年默默地关爱福利院的孩子们，并愿意将这种爱心坚持下去。
本刊记者 李宇辉 摄

看本地信息 只上洛阳网

权威身份：中共洛阳市委宣传部主管、洛阳日报报业集团主办，党报优势，新闻权威。

超群实力：十三年成功运营，alexa统计全球排名1.7万，日均IP量8万，日均PV量120余万，全市第一，全省前三。
“洛阳社区”人气火爆，注册会员超26万人。

核心优势：共享洛阳日报报业集团全媒体采访中心新闻，最新鲜，最生动，最详尽，离您最近。

荣耀见证：河南省十佳网站、全国地方门户创新品牌奖、网盟理事单位。

广告咨询电话：65233618 地址：洛阳新区开元大道洛阳日报报业集团22楼