

# 罕见雹灾袭嵩县

## 冰雹大如核桃，劈头盖脸砸下来

24日22时许，嵩县发生强对流天气；在狂风、冰雹、暴雨的袭击下，不少房屋、树木、车辆被砸坏，一些群众还被大水围困



遭冰雹、暴雨袭击的嵩县县城。洛阳网友「胖PC哥」摄

### ▶▶ 库区乡 洼地冰雹积了一米多深

25日上午，本报特派记者驱车从洛阳赶往嵩县。

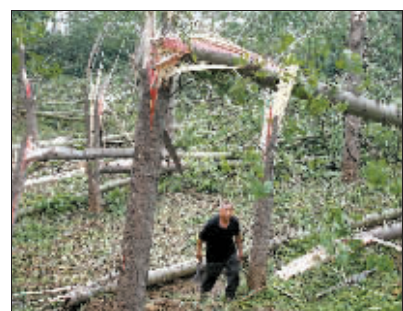
行至库区乡地段，路边随处可见被拦腰折断的小腿般粗的柳树。村民一边清理树枝，一边议论着24日晚的“惊魂时刻”。

走到库区乡梁园村村头，记者看到一棵直径约40厘米的大树从中间折断，倒下的树干将附近一间平房的屋檐砸坏，还将一个太阳能热水器砸落。

正在清理树枝的村民梁高彬说，24日22时前后，突然电闪雷鸣、狂风呼啸，冰雹“噼里啪啦”地砸下来，他还听见树木折断倒地时发出的巨响。“村里不少树被刮断了，树干砸到电线上，全村都停电了。”另一村民说。

采访中，库区乡副乡长张景利让我们到该乡的望城村看看，那里的冰雹还没融化完。在望城岗村一片两亩左右的洼地里，满地都是冰雹，

小的如葡萄，大的如核桃。张景利手持铁锹往下挖了个坑，然后用树枝探了探，冰雹竟积了一米多深。随行的摄影记者踏上冰层拍摄，一不小心陷了进去，冰雹一直埋到他的膝盖。



树木被拦腰折断。

### ▶▶ 嵩县县城 停车场变成大“冷库”

行至嵩县一中门前时，记者看到路边百余棵直径30多厘米的杨树被拦腰折断。

“快到世纪广场看看吧，那里的大型电子显示屏被狂风刮倒了。”嵩县一高的一名学生说。在这名学生的带领下，记者来到嵩县世纪广场。在这里，记者看到宽约15米、高约7米的大型电子显示屏倒在广场地面上，碎片散落一地。“能把固定这么牢的显示屏刮倒，这风得有多大？”现场的一名群众说。

世纪广场北侧有座加油站。一名女工作人员说，24日晚她值班，20时前后，外面突然狂风暴雨，加油站的钢化玻璃顶棚发出“噼里啪啦”的响声，大量汽车涌进加油站——不是来加油的，是来躲避暴雨的！

位于县城中心地带的新华停车场，一夜之间变成“冷库”。因地势较低，大雨将落在街道上的冰雹冲进这个千余平方米的停车场，停车场水位一度高达1米多。

记者来到停车场，顿感寒气逼人，像进入了一座冷库，这里的冰雹已经凝成巨大的冰块。停车场内，20多辆车还停在那里。

“大货车被淹到轮胎部位，小车都被淹

没了。”停车场门卫王武拿着一颗融化成葡萄大小的冰雹说，最大的冰雹比鸡蛋都大，他今年56岁了，还没见过这么大的冰雹呢！

在城关镇客运站门口，记者看到一辆黑色轿车，该车的后挡风玻璃被冰雹砸碎。附近一家汽车修理厂内，数辆被冰雹砸碎玻璃、砸坏车顶的汽车在等待维修。

县城街道两边的景观灯多数被冰雹砸烂，沿街店铺门前有很多碎玻璃，那是被砸落的灯箱碎片。



大型电子屏被狂风刮倒。

### ▶▶ 紧急救灾 供电、交通恢复，生活复归正常

24日晚的暴雨、冰雹让嵩县县城顿时淹没在一片汪洋之中，大水困住了不少人——嵩县正骨医院5名被困群众求救，县城东花坛附近10余名被困群众求救，伊河桥头河堤下8名被困群众求救……时间就是生命！接到报警后，嵩县消防大队20余名队员紧急出动，抢险救灾。

灾情发生后，嵩县县委、县政府启动救灾应急预案，组织电力、城建、水利、交通、民政等部门到受灾乡镇展开救灾。

电力部门抓紧抢修受损线路，以保证尽快恢复供电；教育部门到各中招考点启动备用电源，保证考生正常考试；城建、水利、消防等部门迅速赶到群众受灾地点处置险情；交通、通讯、广电等部门抓紧组织人员抢修受阻道路和通讯设施……在网络受损严重，多处光缆、电缆断裂的情况下，嵩县联通公司在最短的时间内抽调48名技术人员成立4支抢险突击队，抽调应急车辆10辆，筹集应急发电设备10台，购买发电

用柴油800升，连夜赶赴各受灾地点，全力抢修通信设备。

截至发稿时，灾害没有造成人员伤亡，嵩县县城已恢复供电，道路清理完毕，居民生活恢复正常。



不少汽车的“命运”跟这辆车相似。

(以上3张图片为记者 张晓明 摄)



□记者 刘爱国

6月24日22时19分至23时40分，嵩县库区乡、闫庄乡、大坪乡、城关镇、纸房乡、木植街乡、车村镇一线，遭受大风、冰雹、暴雨袭击。最大降水量57.3毫米，最大冰雹直径6厘米，瞬间最高风速26.3米/秒，最大风力10级，为该县历史罕见。



www.lyc.com.cn

# 洛阳人 看洛阳手机报

权威、专业、及时、准确

- 洛阳市手机报由洛阳日报报业集团主办，是洛阳首家、国内唯一手机报品牌，内容权威、时效性强。
- 洛阳市手机报由洛阳日报报业集团主办，是洛阳首家、国内唯一手机报品牌，内容权威、时效性强。

**移动用户发送短信 LYD 到 10658300 订阅，3元/月。不收GPRS流量费。**  
**联通用户发送短信712到10655885 订阅，3元/月。不收GPRS流量费。**

