

消费参谋

如何挑选布艺沙发

布艺沙发可以称得上是家具中的温馨派。布艺沙发经济实惠且有时尚恬静的特点,成为年轻一代的首选。但如何选购布艺沙发,也是蛮头疼的问题。因为布艺沙发的质量与寿命,相对于实木与真皮基本是不可同日而语的,一般都是三五年,甚至一两年。那么如何选购到质量过关、使用寿命又长的布艺沙发呢?

1 注意面料和色彩

客厅沙发,面料以质地较厚的绒类或布类沙发为佳,在色彩上应当注意与室内的装修风格相协调。卧室内的沙发,除在整体上与室内装修风格相协调之外,更应选择温馨、浪漫、恬静的色彩。面料的选择则以手感舒适的针织尼龙、长毛类织物为佳,从而显得热情、优雅,给人以舒适的感觉。

2 细查沙发的结构

选沙发之前,消费者可以用手向左右推动沙发,看沙发整体架构是否牢固。如手感有晃动或发出响声,则说明结构不牢固。推动沙发时,要看是否滑动自如,螺丝是否饱满。如果沙发是由装饰板或胶合板组成的,就要细看这两种材料之间是否粘牢,有无破损的现象。尤其是钢管结构的沙发,焊缝是一个关键,尽量打开可以打开的部分,仔仔细细看个清楚,以免久坐之后



松动垮塌。如果是木结构的布艺沙发,主体框架部分一般采用榫卯结构,若是发现内部框架全是钉子组装成的,绝对不能购买。

3 注意沙发的隐秘部位

专业人士表示,消费者应注意,一般家具卖家在介绍自己产品时都介绍自己的强项。对于那些避而不谈的内容,如沙发的海绵等,如果手感凹凸不平,或者坐下去没有弹性,这样的沙发要慎买。其次,

要注意一些细节,如外露的金属附件是否有金属毛刺、锐角;沙发的扶手是否出现高低不平的现象等。

4 检查沙发的海绵

海绵质量也很重要。因为布艺沙发寿命的长短基本都是由海绵质量决定的,但是由于海绵质量一般消费者都难以识别,所以建议在选购布艺沙发时,尽量选购大品牌的,去比较大型的建材市场,海绵的质量才会比较有保障。

5 体验是否舒适

坐在沙发上,感觉一下其弧度是否同腰、背、臀及腿弯四个部位贴切吻合,枕部同背的高度是否适宜。坐感舒适,起立自如很重要。一般情况下,人体坐下后沙发以凹陷10厘米左右为宜。站起来后,再看一下臀部、背部和扶手处的面料是否有明显松弛且很久恢复不了的褶子,倘若有,则这款沙发不宜买。

家居资讯

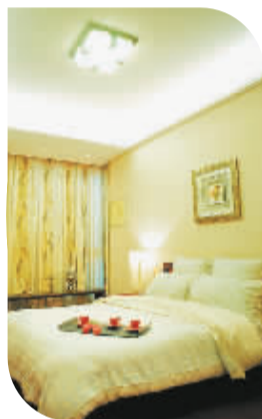
8月18日 金梦重装开业

带给了洛阳消费者无数期待,送给洛阳消费者无数实惠的家居卖场——金梦建材家居广场8月18日重装开业,金梦公司将于8月20日上午举行盛大的重装开业庆典仪式。

庆典当天,持本报的消费者即送开业礼品一份。

开业期间两店同庆。金梦家居联合厂商推出万款超低价商品,九重豪礼任您选……精彩的活动内容,将给洛城消费者献上一份家居让利大餐。耳目一新的卖场环境,贴心的服务定能让您不虚此行。

(全文)



洛阳人看 洛阳手机报

1. 权威、专业、及时、准确,洛阳手机报由洛阳日报报业集团精心打造,萃取本地、国内、国际新闻资讯,时尚实用,服务贴心。

2. 洛阳手机报本地新闻资讯内容丰富,总量占到了60%以上。

定制方法:

移动用户发送短信 LYD 到 10658300 订阅, 3元/月。不收GPRS流量费。

联通用户发送短信712到10655885订阅, 3元/月。不收GPRS流量费。

