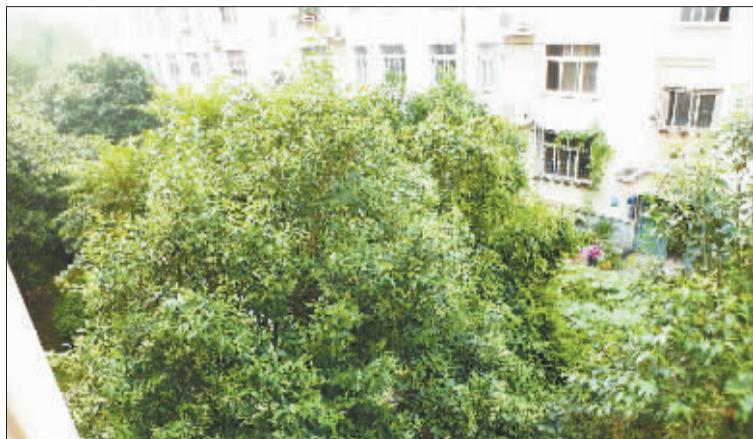


# 居民家被盗,小区绿化树成“帮凶”?



□见习记者 付璇 记者 郑凤玲 文/图

本来是为大家遮风挡雨、美化环境的大树,却成了小偷作案的“天然屏障”。这个奇怪的事儿,发生在高新区创业路滨河新村。

## 1 一幢楼上几家被盗

8月19日,从九寨沟旅游两周回来的李先生刚到家,就发现屋里乱七八糟,钱和笔记本电脑等物都不见了。

李先生住在滨河新村3号楼4单元1楼,小偷是从3号楼后面把李先生卧室的防盗窗撬开后,打开窗户进入房间作案的。李先生旅游归来时,发现门被人用东西从里面顶住了。他好不容易推开门,发现桌子顶在门后,他的钱包被扔在沙发上,里面的钱不见了;柜子被撬开,笔记本电脑和一些重要

文件都不翼而飞。

经警方调查,滨河新村3号楼4单元的几家住户都曾被盗贼光顾过,且盗贼的作案手法与进入李先生家的盗贼相似。2009年被盗的1楼住户卫女士说,她当时报了案,民警到现场勘查后,说这是一伙很有经验的盗贼,作案时可能戴了手套,现场采集不到指纹。

说到频频被盗的原因,几家住户都认为,3号楼后面茂密的绿化树木起了“帮凶”作用。

## 2 高大树木成盗贼的“掩护墙”

22日,记者来到滨河新村。在3号楼后面,我们看到,绿化带内的树木确实比较繁茂,已经有3层楼那么高,把3号楼1楼到3楼住户的窗户都遮蔽住了。(左图)卫女士说,因为绿化带里的树木太高、太茂盛,小偷作案时,树木成了他们的天然掩护,大白天都挡得这么严,晚上就更不容易被发现了。

在李先生家被撬开的防盗窗边,有盗贼在墙上留下的清晰痕迹。李先生说,小区

内只有3号楼后面是一片高树林立的绿化带,而其他楼的后面往往是一片平地或停车场。3号楼入室盗窃的发生率,在该小区是最高的。

李先生说,现在他已经把家里贵重的东西都搬走了,因为“放在家里实在不放心”。卫女士在遭遇盗窃后把自家的防盗网又加了一层铁栏,且每天晚上能不出门就不出门,或者晚上至少留一个人在家里。

## 3 物业:修剪灌木,尽快把高树移走

采访中,业主们希望物业能把3号楼后面绿化带内的高树移走,并尽可能地把灌木修剪得低于半人高,不能让用来美化小区环境的绿化带成为小偷入户盗窃的掩护。

记者联系到滨河新村物业管理相关负责

人,他们对此事也积极响应。23日上午,小区物业工作人员已经开始着手修剪灌木丛。下一步,小区物业管理人员计划将3号楼后绿化带内的高大树木移走,同时加强小区保安巡逻工作,不让美丽的绿化带成为盗贼们的“掩护墙”。

### ■记者手记

大树成为“帮凶”,“下场”是被移走。采访完这件事,记者心头沉重。如果大树有知,估计也会感到冤枉:我为大家遮风挡雨,我招谁惹谁了,怎么小偷猖獗会跟我扯上关系?如果小区保安很负责,小区监控很完备,小小毛贼怎么敢如此大胆?

在记者采访过程中,许多居民反映,该小区的保安年龄偏大,警惕性不是很强;3号楼

后面也少了一盏能照亮树木遮蔽处的路灯,才导致被盗事件频频发生。所以我们觉得:滨河新村物业管理人员最该做的,不是忙着把大树移走,当然过高、过密的枝叶要适当修剪,但最重要的,还是得从自身寻找原因,检查一下相关设备,真正把安保措施落实到位,那么小区的安全系数一定会增加,而居民对大树的“怨气”也会消失。

# 洛阳人看 洛阳手机报

1. 权威、专业、及时、准确, 洛阳手机报由洛阳日报报业集团精心打造, 萃取本地、国内、国际新闻资讯, 时尚实用, 服务贴心。

2. 洛阳手机报本地新闻资讯内容丰富, 总量占到了60%以上。

**定制方法:**

移动用户发送短信 LYD 到 10658300 订阅, 3元/月。不收GPRS流量费。

联通用户发送短信712到10655885订阅, 3元/月。不收GPRS流量费。