

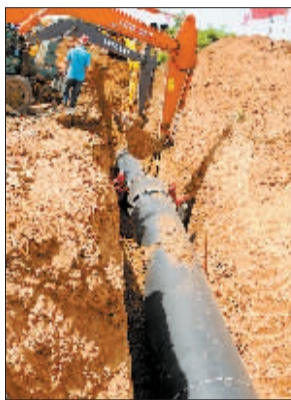
西气东输二线工程入洛管线 10 月底具备接气条件，
洛阳将结束无管输天然气的历史——

“中亚气”通洛，我市将告别“气荒”

□记者 冯莹雅 通讯员 童志江
郭晓宁 文/图

轰鸣的机器声中，身着橘红色工作服的工人异常繁忙——这是记者近日在伊川西气东输二线（简称“西二线”）连通工程工地看到的情景。

“西二线”工程将把洛阳带进“管输天然气时代”，让洛阳彻底摆脱“气荒”困扰。洛阳新奥华油燃气有限公司有关负责人向记者介绍，目前总长 9.5 公里的西气东输二线入洛管道已全部贯通，管道试压工作计划 9 月底结束；与之配套的小庄门调压站和李屯调压站土建工程预计 10 月完成。根据目前进度，洛阳 10 月底将具备接气条件。



西气东输二线工程施工现场



我市现用燃气气源示意图



1 “中亚气”通洛，解决燃气资源供不应求难题

近年来，我市市区居民生活、工商业、交通运输对天然气的需求日益增长，现有燃气资源已出现供不应求的趋势。

据洛阳新奥华油燃气有限公司有关负责人介绍，目前，涧河以西地区（包括高新区）使用义马人工煤气，日均供气能力为 110 余万立方米，而今年冬季采暖季高峰期日均需求量为 140 万立方米，用气缺口达 30 万立方米；涧河以东地区及洛阳新区使用非管输天然气，今年冬季采暖季的用气缺口将达 12 万立方米。而且，据测算，今冬我市天然气日需求量将增加 42 万至 47 万立方米。

据了解，“西二线”工程上游气源来自土库曼斯坦，从中国新疆的霍尔果斯入境，途经 14 个省市区到达长三角和珠三角地区，最终经广东到达香港。“西二线”工程主干道在国内长 4945 公里，加上支线和境外部分超过 1 万公里，是世界上最长的天然气管道，设计年输气 300 亿立方米。

中国石油天然气股份有限公司（以下简称“中石油”）在伊川鸣皋分输站建设一条年输气量 10 亿立方米、总长 74 公里的地方支线，沿途设洛阳分输站（小庄门站）、偃师工业区分输站等站点。“西二线”入洛管线自小庄门站接气，穿越西南环城高速公路向北敷设，翻越王城大道西侧丘陵到李屯调压站，总长约 10 公里。

2 管道经伊川县、洛龙区等地，翻越 6 公里山地

记者眼前的小庄门站，机房和办公房已拔地而起，调压、加臭、过滤、监控等设备正等待安装。

据了解，输气管道直径为 1219 毫米，高压为 6.3Mpa，其管材是国内最先进的集输气、储气功能为一体的钢材料。这是洛阳管道燃气建设史上管径和输气量最大，设计压力最高的管道。

据工程负责人介绍，该管线经伊川县、洛龙区、龙门石窟世界文化遗产园区管委会

的 5 个乡镇 9 个行政村，沿途穿越高速公路 1 处、高等级公路 2 处、铁路一处、高铁一处，翻越 6 公里山地和丘陵。因地质情况复杂，施工难度相当大。

另据了解，我市北部还有一条中石化鄂尔多斯天然气管线“安洛支线”。该管线 2010 年 10 月底开工建设，入洛走向为：自徐沟门站接气向南敷设，翻越洛吉快速通道西侧丘陵到现有的望朝岭储配站。此段管线总长 4.8 公里，目前在紧张施工中。

3 能满足我市未来 10 年储气调峰需求

洛阳新奥华油燃气有限公司总工程师杨成恩说，据我市城市燃气的用气结构以及燃气发展规划，经工程人员初步计算，我市未来 10 年需要约 59 万立方米调峰储气量。就目前我市的燃气储备能力看，已建成的望朝岭储配站的储气能力仅为 16 万立方米。“西二线”入市管线具备约 70 万立方米的储气能力，能

有效地解决我市未来 10 年的储气调峰问题。

据了解，“西二线”工程集输气、储气为一体，设计输气能力为每年近 10 亿立方米。我市未来将建成像“绕城高速”一样的“绕城管道”：连绵 60 余公里的高压燃气管网将把中石油和中石化的两大气源连通，向城市区供气。

4 未来，可能县县通天然气

作为“西二线”入市管线与“安洛支线”入市管线的配套项目，我市在市区周边建设的环状管网，将与市区原有的燃气管网进行对接，实现管输天然气供应市区各个区域。

这样一来，冬季再因天气原因造成非管输天然气运输困难时，我市就不会闹“气荒”了。

目前，“小庄—伊川—汝阳”天然气管道作为我市实现“气化洛阳，县县通天然气”的第一条进县管线，线路总长度约 64 公里，年输气量 10 亿立方米：自中石油小庄门调压站接“西二线”管线气源，经伊川县城、汝阳县城和伊川城关、水寨、白沙和汝阳大安等 6 个乡镇 10 多个村。据了解，该工程的一期工程终点为汝阳县大安镇，全长 36 公里。

在不久的将来，我市城市区的天然气管网将逐步向周边各县延伸，我市管输天然气的使用范围将逐步扩大。

洛阳新奥华油燃气有限公司 CEO 李志华接受本报记者采访时说，管输天然气时代的到来，将对我市的经济建设、环境保护起到重要作用。

5 管输天然气最终定价尚需时日

市发改委价格部门表示，以后天然气是否会降价还不好说，因为“西二线”在伊川鸣皋分输站的门站价（该价格由国家发改委制定）还未确定。待国家发改委制定门站价后，省、市价格部门才能确定我市民用和工业用天然气的价格。届时，市发改委价格部门将向全市公布天然气的最终定价。

6 运行安全有充分保障

我们身边多了这么多天然气管道，安全怎么保障？洛阳新奥华油燃气有限公司总工程师杨成恩说，为保障管道能在一个绝对安全的环境下运行，他们采取了以下 5 项技术保障措施：

第一，通过增加管道壁厚的方法提高管道强度系数；

第二，通过使用先进材质的管道提高安全系数；

第三，管道施工安装过程中，采用加深管道埋深措施；

第四，采用先进的自动化控制装置来保证安全运行，确保泄漏减压自动切断、泄漏自动报警；

第五，管线建成后，按照最高级别（A 级）进行线路维护工作。