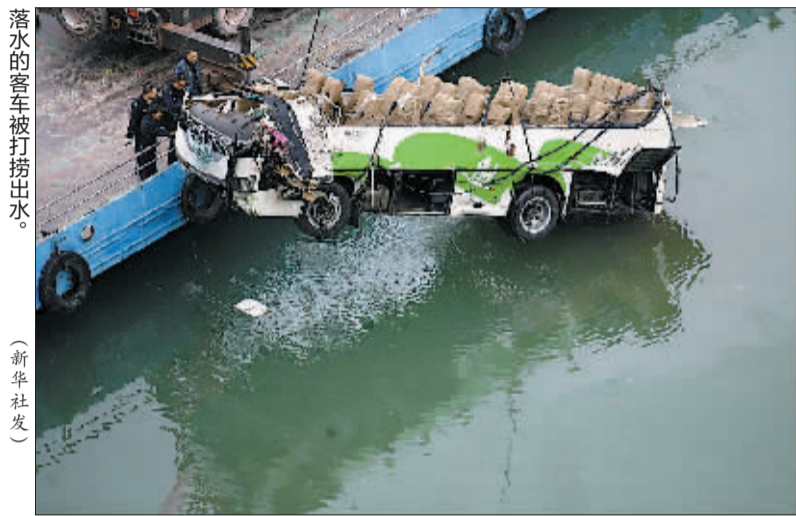


大型客车兴山县坠崖落水已确认造成 16 死 19 伤。当地群众说，客车顶部破损后——

一些乘客被甩到岸边幸免于难



落水的客车被打捞出水。

(新华社发)

□据 新华社

10月1日15时许，一辆车牌号为鄂D14566的荆州籍客车载有乘客35人，由荆州开往神农架途经兴山县峡口镇泗湘溪村(312省道129公里+300米左右)时冲出道路坠河。事故已确认16人死亡，19人受伤。35名乘客中有3名分别来自香港、澳门和文莱。

多数乘客是邀约聚餐包车外出

据介绍，事故发生后，当地海事、消防、公安等部门立即组织救援，乘客中14人当场死亡，2人在送往医院途中死亡。

目前伤员正在兴山县人民医院接受治疗。伤员中包括2名危重病人和6名重伤人员。2名危重病人均有脑外伤和严重挫裂伤，病情均十分危重。

同时，死者善后处理工作也在紧张进行。据了解，出事车辆已投保，相关保险公司决定预付赔款300万元。

据荆州市委常委、常务副市长李江汉介绍，此次事故涉及荆州区18个家庭，多数乘客是邀约聚餐包车外出，司机一家3口也在车上。乘客中有3名境外人士。

司机供述事发地点交通不拥挤

事故发生后，公安部高度重视，立即派出工作组赶赴事故现场。

经初步调查，肇事客车在雨天车速较快是事故发生的主要原因，具体情况正在进一步调查中。

另据有关部门通报，肇事司机供述事发地点交通不太拥挤，路面情况正常。有关部门将在车辆打捞起来后进行详细调查。记者在事故现场看到，事发地点为长下坡后的一个

急转弯，路边多根防护栏已被撞弯。客车坠河处有明显油污。

据悉，出事车辆所属公司为荆州区运输企业，具有客运资格。2008年7月12日，该公司车辆载旅游团在黄柏河大桥坠河，造成9人死亡的惨剧。

被打捞出水的客车受损严重

3日，坠崖客车被打捞出水，顶部已消失，只剩座椅和一部分车身，车头严重变形。客车残骸中未发现新的遇难者遗体。有关方面目前尚未公布事故伤亡人员的具体名单。

当地人称，客车顶部破损后，一些乘客被甩到了岸边，没有随客车沉没，所以才保住了性命。

荆州市道路运输车辆卫星定位跟踪系统显示，出事客车最后一次定位时间为10月1日14时37分，方位是事故发生地“湖北省兴山县S312峡口镇”，最后时速为40公里，此后客车从跟踪系统中消失。记者看到，消失前最后2分钟，客车最高时速达70公里，最低时速为29公里。同时，记录还显示，客车在从荆州前往神农架的途中，平均时速48公里，超速1次，正常停靠12次，没有非法停靠。

据出事客车所属公司有关负责人介绍，客车出发之前做了安全检查，车况良好。司机熊某是副班司机，今年30多岁，驾龄大概有13年，此前多年从事大客车驾驶。

广西宾阳：一村干部抗击台风殉职

新华社南宁10月2日电(记者 吴小康)受台风“纳沙”影响，广西不少地区遭受大暴雨袭击，宾阳县中华镇蒙记村宣村自然村村干部韦曰坚深夜冒雨拉闸泄洪，不幸跌落坝下殉职，在当地引起强烈反响。

村民韦作振回忆说，9月30日晚上，村里开始下起大雨，10月1日1时30分左右，他看到很多房屋都灌进了水，就赶紧喊韦曰坚一起去打开村头竹筒江水坝的闸门，以防村子被淹。“当时风雨很大，我就先回家拿件雨衣，并嘱咐他等我一下。”但韦曰坚怕

耽误时间，就告诉韦作振说自己先过去。他拿上开水闸的钥匙，连电筒都来不及拿，骑上电动车就出发了。随后赶来的韦作振赶到水闸时却看不到韦曰坚的身影。在水闸上，他看到了韦曰坚的拖鞋，意识到出事了，慌忙赶回村里喊人。闻讯而来的村民们自发组成救援队，到江里搜寻韦曰坚。由于水流湍急，直到2日上午才将韦曰坚的遗体打捞上来。

韦曰坚今年61岁，一直负责管理宣村财务工作，他的责任心一直为村民们所称道。

湖南浏阳：每人每年种三棵树

新华社长沙10月1日电(记者 苏晓洲)9月底，湖南省浏阳市人大常委会讨论通过一个全民绿化“三年行动方案”，要求全市每人每年种三棵树。同时规定，有义务参加绿化的非农业人口，未来三年可以按照每人每年30元的标准“以资代劳”。

记者从浏阳市了解到，位于湘赣边境罗霄山脉中的浏阳市森林覆盖率比较高。近年来，随着城镇、道路等建设步伐加快，加上山火、洪涝等自然灾害，造成部分林地损毁，一些地方森林植被变得稀疏，“生态品牌”受到

影响。为此，浏阳市政府提出，开展全民绿化“三年行动”，用三年时间动员全市市民人均每年种3棵树，全市每年植树300万棵，三年植树900万棵，从而实现城区、集镇、公路、水系全面绿化。

浏阳市提出，有义务参加绿化行动而不能参加的非农业人口，按每个工日10元、3个工日30元的标准收取“以资代劳”绿化费。而对农村，则给予荒山、火烧迹地造林每亩50到100元种苗补助，以提高农民造林积极性。



洛阳社区

洛阳人的网上家园

时事

文学

休闲

BBS

教育

户外

娱乐

BBS.LYD.COM.CN

广纳言论、开放包容的大型网络互动交流平台

注册人数超过**30万** 日均页面点击量超过**6万**

洛阳人看

洛阳手机报



1. 权威、专业、及时、准确，洛阳手机报由洛阳日报报业集团精心打造，萃取本地、国内、国际新闻资讯，时尚实用，服务贴心。

2. 洛阳手机报本地新闻资讯内容更丰富，数量占到了60%以上。

定制方法：

移动用户发送短信：YD 到 10659300 订报，3元/月，不送话费流量费。

联通用户发送短信：12 到 10655885 订报，3元/月，不送GPRS流量费。