

河南省艺术类联考已经结束,各个大学艺术类校考已拉开帷幕。为了帮助广大美术高考生更有针对性地选择校考,提高校考的成功率,本期,我们请来艺考经验丰富的考生家长李劲松,针对学生和家提出的问题进行了答疑。

高考直通车

美术类考生如何参加校考

河南省艺术类联考已经结束了,各个大学艺术类校考已开始。很多考生和家长不知道现在是该回学校抓紧时间补习文化课,还是继续到画室准备校考。

艺术类考生不同于文化课考生,需要两条腿走路。也就是说必须专业课、文化课双过线才有可能被大学录取。如果考生文化课没有把握考够河南省文化课二本分数线的65%,现在应该回学校或艺术类文化课补习班学习文化课。

据悉,河南省这几年报考的美术生越来越多,且大多数考生都能考过河南省划定的美术类本科分数线,甚至很多考生还拿到了比较好的大学校考合格证。但美术生普遍存在文化课不好的情况,河南省每年的美术生招生数量也就一万多人,多数考生不能被大学录取的直接原因是文化考试不上线,从而失去了上大学的机会。

尽管是艺术类考生,文化课是否也很重要?

是的,联考过线和校考合格证只有在文化课过线的情况下有效。

哪些考生需要参加校考呢?

很多大学特别是美术学院和艺术院校,都不使用联考成绩,而是大学自己组织专业课的招生考试,并且在录取的时候只按校考成绩。这就要求报这些大学的考生必须参加该大学的校考,只有拿到校考合格证才有可能被录取。

据了解,很多考生都愿意参加校考,这样是否更有机会被录取?

每参加一次校考首先是多了一次机会,艺术考试基本功重要,发挥也很重要,每个考生都很难保证联考的时候发挥正常。另外,使用河南省联考成绩的考生尤其多,就是说每个河南省美术生在使用自己的联考成绩报考的时候,面对的竞争对手是当年的专业课过线人数,其中有多少考生报你所报的大学和专业很难估计,很难判断他们是否能够被录取,而当你拿到了某个大学校考合格证的时候,你报考这所大学的竞争对手就寥寥了,相对容易判断能否被录取,风险也相对小得多。

这么说校考对于艺术类考生非常重要,那么怎样才能考出比较好的成绩呢?

要想考出比较理想的成绩,相关因素很多,基本功要过硬,大学和专业要选准,校考时的心态也要放平,精力要充沛。

选考大学需要注意些什么?

现在各个大学2012年的艺术类招生简章已陆续发布了,考生要注意以下几点:

一、看是否在河南省招生和报考条件,比如解放军艺术学院等大学,只招应届生不招复读生;

二、看录取方法,是按文化课分数排序还是按专业课分数排序,或者按文化课和专业课的综合分数排序,是否有文化课总分和语文或外语单科分数限制,甚至有些建筑设计专业还有数学单科分数限制,需要查阅一下往年录取的最低分数线。结合考生自己的文化课和专业课情况,选择适合自己的大学和专业;

三、看校考的考试科目。河南省联考的考试科目是素描、色彩、速写,这些科目美术学校或画室都有课程安排,但有些大学的校考科目有设计或创作等,没有学习过这些科目的考生就要放弃这些专业的校考;

四、看考试内容和方法。同样是素描,有的是写生,有的是默写,还有的是画照片;同样是素描有的是静物,有的是头像,有的是半身;素描是这样,色彩和速写也是这样。各个画室的培训风格不一样,考生的侧重点也不一样。要想考出理想成绩,就要选择适合自己自己的校考方法;

五、看是否考自己的强项。每个大学都有专业上的要求,比如中国美术学院中国画专业不考色彩,但对线描和速写要求比较高,这就比较适合素描、线描和速写好的考生。

除了根据考生的文化课和专业课水平及特点,多看各个大学的招生简章,选择适合自己自己的大学和专业外,还有什么需要注意?

需要提醒的是,水平不拔尖的考生一定要知道,在报考的时候是大学选考生,而不是考生选大学。如果把报考理想都放在北京、上海、南京、杭州、广州等大城市的名牌大学,失望可能就会大得多。建议尽量在东北、西北和西南选择一些大学进行考试,道理很简单,都



绘图 仁伟 雅琦

不想去的地方竞争就不那么激烈。根据往年的经验,北京和上海的一般大学都比西北的名牌大学难考得多。

一般考生选考几个学校比较合适?

艺术类考试不同于文化课判分,差异性是有,特别是应届生没有参加过校考,不知道你的画在哪所大学会得高分。我认为还是选择10个左右的校考比较可靠,复读生如果过去拿过合格证,知道自己适合那个大学的校考,可以适当少参加几个校考。

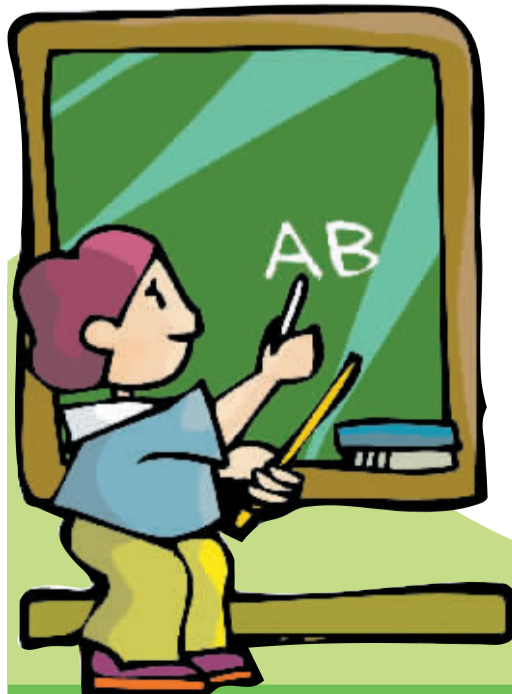
选好校考,需要做哪些准备?时间怎么安排合适?

选择好准备报考的大学,就要抓紧时间回到画室,针对要考的科目做准备,请专业课

老师对这些考试内容和方法安排一些强化培训。这时候不要慌着参加校考,一般考生都是忙于最先安排的校考,校考的时候人山人海,不仅浪费大量的人力物力,还不容易拿到理想的名次。到校考的最后阶段,多数考生都已经疲惫,这时候才是校考的佳时期。有一个经验不妨告诉考生,如果你没有打算报那些知名的大学,当然是选择和这些大学校考时间冲突的大学报考,这样能避开很多专业课高手。

考试的时候需要注意些什么?

建议考生考前随手画几笔速写,一是练练手,二是静静心。考试的时候要放平心态,好的心态对艺术类考试非常重要,只有好的心态才能考出好的成绩。



让学生成为主角

□市实验小学 古晓丽

在英语课堂上,教师敏捷的教学机智应表现在对孩子主体的尊重,表现为对孩子体验的理解等,让每一个学生都成为主角。

在平时上课时,每次积极举手的往往是那些英语成绩较好的学生,但是那些不敢举手的中等生或差生更需要关注。记得有一次上课,我发现有一个学生平时成绩很一般,上课很少举手发言,可这一次,从他期待的眼神中,我发现他很想回答问题,却又不

我带着鼓励的眼神叫了他的名字。他回答得有些紧张,发音也有些错误,我纠正后鼓励他再说一遍。他看看我,又看看其他同学,低着头想了想,抬起头对我说:“老师,你

虽然他仍然显得有些紧张,但是讲得很准确,坐下时,我发给他了一张贴画。从他自豪、兴奋的表情中,我坚信他在学习英语的过程中,已经迈出了成功的一大步。

老师对学生的关注和尊重,能使一个学习困难的学生产生成就感,树立学好英语的信心。作为一名教师,要以满腔热情去关心和爱护学生、宽容学生。

特别是对于英语学习暂时落后的学生,更要给予充分的关注,教师一个默许的眼神,一句鼓励的话语,一分由衷的赞许,都能极大地调动他们学习英语的积极性。对于他们所取得的哪怕是微小的进步,要及时给予肯定与鼓励,给予学生积极的情绪体验和深切的期望,也能促使学生向所期望的方向努力,并将教师的真切期望和热情鼓励内化为自爱、自尊、自信。

交流台 市第十九中学协办 电话:63935437 63923347 地址:洛阳市唐宫西路46号