

北京9岁男童乘坐自动扶梯被夹身亡给人们敲响警钟—— 规范乘梯 “扶”好自己的安全



□记者 徐翔 见习记者 赵夏楠

1月29日12时30分左右,一名小男孩在北京西单新一代商场独自乘坐自动扶梯时,将头伸出扶手外,被夹在五、六层中间的扶梯夹角中,当场死亡。一时间,孩子乘坐扶梯的安全问题成为家长们关注的话题。我市各大商场的自动扶梯安全情况如何?乘坐自动扶梯或自动人行道时应注意哪些事项?昨日记者进行了走访。

▶▶ 多数卖场自动扶梯设有警示标志

昨日上午,记者先后到丹尼斯北大街店、中央百货、新都汇、王府井、欧亚达、居然之家等大型卖场走访发现,商场的扶梯口都有“扶梯乘梯须知”,并且明示了“儿童及其他无民事行为能力人员乘梯应有成年人陪同”。多数商场的上行扶梯夹角

处还有一块“小心碰头”的警示牌。记者在这几家卖场看到,大多数市民都能按照规范乘坐扶梯,但也有部分市民将手或头伸出扶手外。在某超市,一位女士带着一名五六岁的男孩乘坐自动人行道时,小男孩趁大人不注意,身子趴在扶

手上玩耍。在采访中,多数市民表示“不清楚”乘坐自动扶梯时要注意什么,更没有留意过“扶梯乘梯须知”。一位男士在接受采访时说:“只要双脚站上去,身子不往外伸不就没事了?”

▶▶ 专业人士:乘坐自动扶梯应注意9点

“北京9岁男童被夹身亡事件应当对各位家长起到警示作用。”30日,洛阳市特种设备检测检验所相关负责人表示,他们在往日的巡查中发现,多数家长不知道怎样让孩子安全乘坐自动扶梯,有的家长甚至还与孩子子在扶梯或电梯内轿厢内玩耍,这样会造成很大的安全隐患。

该负责人表示,乘坐自动扶梯或自动人行道时应注意9点:

1. 不要乘坐没有安全检验合格标志的自动扶梯和自动人行道;
2. 未成年人和老弱病残人员应由有行为能力的成年人一手拉紧或搀扶搭乘,婴幼儿应由上述成年人抱持搭乘,成年人也应扶握扶手带,以免发生意外伤害。切不可

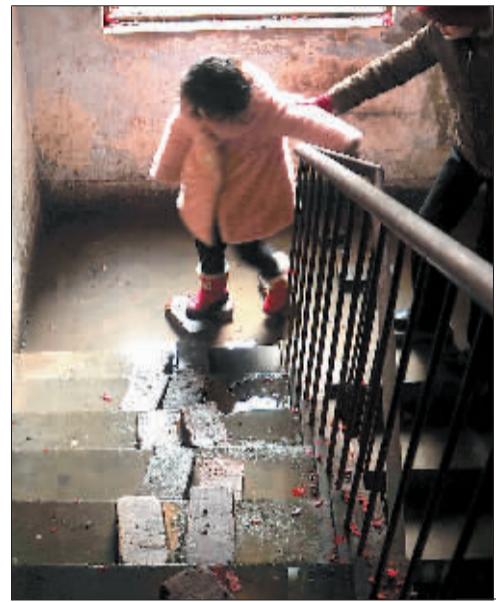
推着婴儿车直接上自动扶梯,一定要收好婴儿车,抱住婴儿才可上自动扶梯;

3. 搭乘前应系紧鞋带,留心松散、拖拽的服饰(如长裙、大衣等),以防被梯级边缘、梳齿板、围裙板或内盖板挂拽;
4. 切忌将头部、肢体伸出扶手装置以外,以防受到障碍物、天花板、相邻的自动扶梯的撞击。除此以外,不可蹲坐在梯级踏板上;
5. 乘客在自动扶梯梯级入口处踏上梯级水平运行段时,应注意双脚离开梯级边缘,站在梯级踏板黄色安全警示边框内。请勿踩在两个梯级的交界处,以免梯级运行至倾斜段时因前后梯级的高度差而摔倒;
6. 在自动扶梯或自动人行道

梯级出口处,乘客应顺梯级运动之势抬脚迅速迈出,跨过梳齿板落脚于前沿板上;

7. 严禁在扶梯上蹦跳、打闹,搭乘时应面向梯级运动方向站立,一手扶握扶手带,防止在自动扶梯运行过程中被旁边的障碍物碰伤;
8. 发生意外情况(如乘客摔倒或乘客手指、鞋跟被夹)时,应立即呼叫位于梯级入口处的乘客或值班人员立即按动紧急停止按钮,停止自动扶梯或自动人行道运行。在电梯正常运行的情况下,请勿按动紧急停止按钮,以防电梯突然停止致使其他乘客摔倒;
9. 不要在自动扶梯或自动人行道出口处逗留,以免影响其他乘客上下电梯。

糟了! 污水从门缝往外流
坏了! 租客回老家还未返
算了! 邻居轮着班先打扫
有了! 众人见证下可维修



居民在楼道里垫砖行走。

□见习记者 范瑞/文 记者 李卫超/图

房东:一直联系不上租房者

昨日,市民周女士致电本报热线66778866称,他住在唐宫东路243号院某栋居民楼里,从大年初一开始就有污水从2楼邻居家的门缝里流出,直到昨日,水流仍然没有停止,导致楼道里污水横流,邻居们上楼都很困难。由于流水的邻居家一直无人,而小区也没有物业公司,这件事成了困扰周女士和邻居们的难题。

居民:垫着砖块才能行走

昨日11时许,记者来到了周女士家所在的居民楼,刚走到该楼入口处,就看到地面上满是污水,沿着台阶向上走,从1楼、2楼中间的拐角处到2楼的居民家门口,每个台阶上都垫起了砖块。

在2楼的一户居民家门口我们看到,污水从门缝里不断涌出,沿台阶向下流去,在该居民家门口靠墙的位置上还放着一把扫帚。随后,我们敲开了2楼另一户居民程先生的家门。“从大年初一到现在,水就一直往外冒,我们只能隔段时间扫一次。”程先生指着墙边的扫帚说,估计是那户人家的下水管道堵塞了,流出的污水时常还带有排泄物,并且有浓重的臭味。

“前几天气温低,台阶上的水都结冰了,上楼很危险。”程先生说,担心大家滑到,他和妻子赶忙将冰铲掉。

在采访中我们了解到,一直向外流污水的这间房子是出租房,房东就住在该楼的3楼,租住该房子的是一名外地人。春节期间,这名租房者回老家过年,所以家中一直没人。

“我给他打了无数个电话,一直联系不上,我也着急呀!”房东杨先生说,房子的门锁已经换过,他无法进入房间。为了解决这个问题,他也尝试了很多办法,但都没有用。“我甚至想过把阀门关掉,但这样会影响大家的正常用水,小区也没有物业,我们只能轮流每天打扫一下。”杨先生说。

律师:紧急情况下居民可以采取自救措施

那么,遇到这样的问题,居民们该如何解决呢?记者就此事咨询了河南中治律师事务所律师鲁辉。

“如果污水外溢的情况还没有对居民的生命及财产安全造成威胁,那么房东和其他居民只能对楼道里的污水进行处理,降低危害。但在污水外溢的情况已经严重影响居民生命安全或会造成严重的财产损失时,居民可以采取自救措施。”鲁辉解释道,房东可以让小区所在社区的工作人员、周围邻居作全程见证,将房门打开,并对下水管道进行维修。

六百武警徒步行军演练

□见习记者 赵佳 通讯员 曾祥高文/图

不好!有人聚众械斗!28日,我市某地区发生群体性械斗事件,并已发展成严重违法犯罪活动。接到增援命令后,武警洛阳市支队新训大队600余名新兵迅速向该地区集结、增援。别担心,这只是武警洛阳市支队进行的行军拉动演练中所假设的情况。

1月28日,武警洛阳市支队新训大队组织600余名新兵进行徒步行军拉动演练。(如图)演练按照假设背景执行,在孟津县会盟镇黄河沿岸展开,官兵们全副武装行进20余公里,历时3.5小时。行进中还特意为此假设的群体性械斗事件设定突发性临时情况、口令传递、可疑情况侦察、聚众人员驱散、嫌疑头目抓捕等情形,要求行军部队在最短时间



内随机妥善处置。

最终,该部官兵按照规定的时间、要求到达指定地点,圆满完成了“任务”。据该支队支队长刘金生介绍,此次徒步行军是由省武警总

队统一部署,结合驻地区域情况,在全省武警部队各单位中展开的拉动演练,每年新兵入伍后及下队时都要进行,确保新兵尽快向合格武警战士转变。

阿新酸牛奶

口感好的理由

好原奶 好菌种 原汁原味无添加

- 1. 严格按照配方制作(鲜牛奶、乳酸菌、白砂糖),绝不添加香精、增稠剂、防腐剂等任何添加剂,原汁原味。
- 2. 酸牛奶发酵选用的是丹麦直投式上乘菌种,富含益生菌,肠胃特别舒服。
- 3. 制作酸牛奶用的鲜牛奶,均来自标准化养殖小区,健康奶牛通过自动化挤奶厅的挤奶→管道输入制冷罐→保鲜车→车间储奶罐程序,全程密封,干净、卫生、纯净、天然。
- 4. 对原奶进行严格检验,原奶中绝不含抗生素。

欢迎广大消费者对阿新奶业酸牛奶、鲜牛奶随时随地地进行抽查、监督。