



组织抢修

测漏、挖掘、切割、连接……洛阳北控水务集团工作人员从29日下午忙到次日凌晨，修复老城区中州东路一漏水管道

供水主管漏水 连夜挑灯抢修

□见习记者 山军伟/文 赵俊善/图

29日17时25分许，老城区中州东路洛阳六中门前埋在地下的一根直径400毫米的供水主管发生漏水。接到群众打来的电话后，洛阳北控水务集团工作人员迅速赶到现场抢修，30日2时38分，漏水管道被修复。经现场勘测，发生漏水的这段管道为20世纪90年代初铺设的铸铁管，因天长日久、过往车辆碾轧路面等，管道老化出现裂缝，故发生漏水。

29日21时许，有市民拨打本报热线反映，老城区中州东路洛阳六中门前道路上有大量积水，可能是该处理在地下的供水管道出现问题。约10分钟后，记者赶到现场，发现洛阳北控水务集团的多名工作人员和三四辆机械车辆已经在现场，工作人员正在抢修。

在市文物交流中心城隍庙经营部门前的慢车道上，路面被切开了一个约3米长、1米宽的口，里面不断有水向外涌出。九龙鼎东北侧，几名工作人员钻进窨井内调整阀门。

据参与现场抢修的洛阳北控水务集团工程抢修队队长杜庚群介绍，当日17时25分许，他们接到集团调度指令：该路段路面发生渗水。该集团测漏大队赶到现场检测后确定，该路段路面渗水是此处一根埋在地下直径400毫米的供水主管出现漏点造成的。随后，该集团工程抢修队工作人员根据漏点位置定位对路面进行切割。

“从当时渗水情况看，漏水并不十分严重。考虑到正值春节，又临近晚饭时间，为不影响沿线居民正常用水，我们决定先把漏水管道两头的阀门关小，等到21时再完全关闭进行抢修。”洛阳北控水务集团副总经理吴巍说。

21时，工作人员将漏水管道两头的

阀门完全关闭。据该集团东城服务营销分公司经理段明东介绍，完全关闭相关阀门后，受停水影响的只有洛阳六中，义勇街附近的居民用水水压有所下降。

关闭相关阀门后，工作人员调来水泵加紧排出受损管道内的积水。路面冒出的水泡逐渐减少，约1小时后，渗水完全停止。一直在旁静候的挖掘机立刻大显身手，路面很快被挖开了一个面积七八平方米的方形大坑，埋在地下约1.2米深的供水管道露了出来。在两根管道的接口处，工作人员发现外围的这根管道上有道十几厘米长的裂缝。

“由于裂缝位于两根管道的接口处，要想修复，必须先将要受损管道切割下来，再用专门配件进行连接。”吴巍说。

当挖掘机准备继续作业时，工作人员却发现该供水管道北侧约1米远的地方有条平行电缆，继续用挖掘机作业有损坏该电缆的风险。经慎重考虑，工作人员决定放弃机械挖掘，改用人工作业。两名工作人员穿着橡胶服跳进1人多深的大坑内，开始用铁锹挖掘。

30日零时30分，受损管道周围的土层被完全挖开，具备切割条件。负责切割的岳邵阳师傅跳入深坑。只见火花四溅，亮光闪闪，烟雾升腾……30日2时10分，管道受损部分被顺利切割下来，两根供水管道间出现了一处约20厘米宽的断口。虽然此时天气寒冷，可年过半百的岳邵阳师傅忙得满头大汗，他已在泥泞的大坑内弯腰作业1个多小时。

被切掉的受损管道很快被抬上地面，管道壁约有2.5厘米厚，还很烫手。

接着，被称为“哈夫节”的专用配件被递进坑内，两名工作人员麻利地将被切开的供水管道包好合拢，拧紧螺丝，抢修工作大功告成。

此时，已是凌晨2时38分。

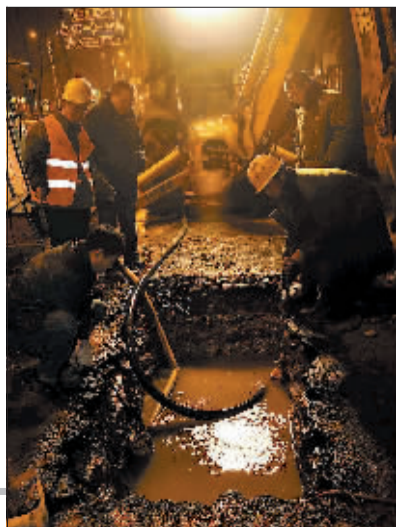
(郭先生获线索奖80元券)



抢修现场



关闭阀门



排出积水



切割管道



修复管道

