

# 我省将试点聘任制公务员

## 拟选取一两个单位或部门试点,实行合同制,合同结束取消编制和福利



核心提示

□据《河南商报》

“推进聘任制公务员试点工作,探索建立适应省情的聘任制公务员任用管理机制。”昨天上午,省人社厅厅长郭俊民透露了这一消息。

聘任制公务员,也就是实行合同制,合同期内,享受公务员编制和相关福利;合同结束,编制和福利一同取消。省公务员局综合处处长魏玮表示,我省准备选择一至两个单位或部门进行试点,目前,相关试点城市和单位还没确定。

### 河南将试点聘任制公务员

在昨天上午举行的全省人力资源和社会保障工作会议上,郭俊民谈到公务员制

度建设时表示,今年将进一步加快公务员法配套政策法规建设,充分发挥行政奖励的激励引导作用,研究制定河南省公务员竞争上岗工作实施办法。

郭俊民表示,我省今年将推进聘任制公务员试点工作,探索建立适应省情的聘任制公务员任用管理机制。此外,还将对全省公务员实施统一规范的信息化管理,完善公务员进入机制,组织实施好2012年公务员考录工作,继续做好从优秀村干部中考录乡镇公务员工作,开展省市机关公开遴选公务员试点。

### 拟选取一两个单位或部门试点

耶鲁大学毕业,在知名外企拿着30多万美金的年薪,但在某一天,这个人成了上海市浦东新区的聘任制公务员。

奇怪吗?完全不必,其实,当公务员一样可以拿高薪,虽然没有外企的待遇高,但相比一般公务员,待遇要高出不少。2010年,媒体曾以“浦东40万年薪聘请公务员”为题报道了上海试点的情形(实际上,工资待遇接近40万元的只有浦东金融局局长助理陈浙一人)。

具体到河南,即将试点的聘任制公务员有何值得关注之处呢?

这是我省首次进行此类试点工作。据介绍,我省今年拟选取一两个单位或部门进行试点,不过,目前调研工作尚未展开。

### 实行的是合同制,靠待遇吸引人

聘任制公务员,实行的是合同制,靠的是待遇来吸引人才。魏玮表示,聘任期内,相关人员享受公务员编制以及福利待遇,如果某单位进行试点,前提是这个单位要有空出的相关编制。合同结束,编制依然属于单位,解聘人员则不再享受相关编制和福利。

据魏玮介绍,试点聘任制公务员,是为了改善公务员的队伍结构,并根据用人单位的实际需要来聘任。

### 不一定考录,但会有一个规则

和普通的公务员招考不一样,聘任制公务员不一定通过考试来选取,但肯定要向社会公开,并制定相应的规则。

公务员法规定,机关根据工作需要,可以对专业性较强的职位和辅助性职位实行聘任制。

魏玮表示,公安方面的法医,就属于专业性强的岗位,可以聘任相关人员,合同到期后,可以解聘,也可以续聘。

单位的文印人员则属于辅助性职位,比如一个单位启动宣讲活动,有时要持续一两年,需要人员整理资料,做些服务性工作,这时单位也可以考虑聘用聘任制公务员。

我省的聘任制公务员实行年薪制还是效益制,目前也没有确定。

## 1月河南外贸开门红 进出口增速全国第一 富士康贡献超五成

□据 新华网

2月13日,从郑州海关传出喜讯,1月,我省外贸进出口实现开门红,进出口总值38.55亿美元,外贸进出口增速位居全国第一,外贸进出口值跻身全国十强。

据海关统计,1月,我省进出口总值38.55亿美元,在全国排名第十位,比去年同期提升了八位。这是我省外贸进出口总值历史首次跻身全国外贸十强行列,也是首次跃居中部第一位。

随着富士康落户河南,苹果手机成为我省最大的出口单项商品。1月,我省出口电话机12.4亿美元,占全省出口的52.7%。1月,富士康集团在郑州市下辖企业进出口20.7亿美元,占全省进出口总值的53.7%,已占据全省外贸半壁江山。

### 剪头发,剃胡子

## 收拾好,“微笑哥”要回家

□据 新浪网

终于找到“微笑哥”了,2月13日,面对记者的询问,他说:“我想回家。”经过与家人沟通,“微笑哥”终于踏上回家的路。

继续流浪、接受热心企业提供的工作岗位还是回家?“微笑哥”说,其实他挺纠结:“我也想做点小生意,可是没有身份证什么都干不了。”

经过一番考虑,“微笑哥”决定回家,他说:“不过必须得我爸同意,我才能回去。”“你是我儿子,想回家就回来吧!”得到电话那端的父亲的同意,“微笑哥”专门去剪了头发,剃了胡须,他说:“回去前收拾收拾,看着好点儿。”

得知“微笑哥”要回家的消息,阿迪王体育用品有限公司送来了一身新衣和2000元现金;洛阳杜康控股有限公司送来了两箱白酒,让他暖暖身子;河南一百度联合明慧慈善论坛送来一部老人手机,“把手机送给他父亲,也可以增进他们之间的感情”。

## 只要10块,替你示爱 信阳一女大学生网上“卖告白”

□据《郑州晚报》

“卖告白啦,给我10块钱,情人节当天替你告白,我可是卖花的哦!”

近日,网友“四月”在信阳师范学院等省内十几所高校贴吧发出帖子,专门为那些异地恋或是有暗恋对象的男生提供一项特别的服务:示爱或求爱。短短数日,帖子的点击量已突破4000次。

记者通过贴吧里留的联系方式,找到了发帖者李亚楠——信阳师范学院的一名大一女生。

“我有一个同学,女朋友家是信阳的,前段时间,他托我在情人节当天给女友送盒巧克力,我一想,不如开这项业务,帮助更多相隔两地的恋人。”李亚楠说。

李亚楠从玫瑰批发商那里进货,然后自己包装,10块钱一枝。赠花者只需将钱汇至她的银行账号,她就化身“送花使者”为客户指定的人送去鲜花,传达客户想对女友或暗恋对象说的话。

“很多暗恋者不敢表白就是怕被拒绝,通过我表白的最大好处就是避免尴尬。”心理学专业的李亚楠说,“我的第一个客户是一个在洛阳上学的男生,跟我们学校的一名女生相识了13年,一直羞于表白,他准备买13枝玫瑰向心上人示爱。”

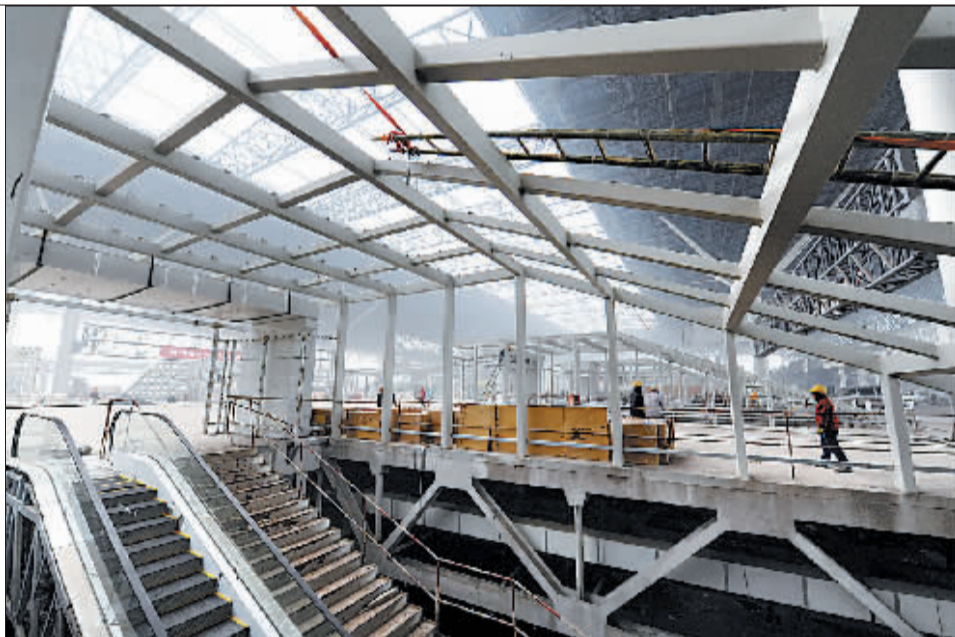
短短几天时间,李亚楠就收到4笔订单,卖出近百枝玫瑰。

### 京广客专 郑州东站 施工接近尾声

这是正处在内部装修阶段的京广客专郑州东站站房候车室。

由中铁建工集团承建的京广客专郑州东站经过2年多的建设,目前主体工程已基本完工,项目施工进入站房装修和设备安装阶段。

新华社记者 赵鹏 摄



## 河南义务教育办学新标准公布

# 新建小学初中班额不能超标

□据《郑州日报》

今后,全省小学、初中班额分别不超过45人、50人;每名小学生在校至少“拥有”20本书;初中要求有300米以上环形跑道……2月13日,记者从省教育厅获悉,《河南省义务教育学校办学条件基本标准(试行)》公布,新标准将成为全省所有新建学校的基本标尺,现有学校中尚未合格的将加速完善,逐步达标。

新标准适用于全省普通初级中学、完全小学(含民办)。按规定,义务教育学校设置应本着方便学生就近入学的原则。农村地区原则上每0.5万人以上设置一所完全小学,每2万人~3万人设置一所初中,乡(镇)中心小学应逐步建成寄宿制小学。

城镇义务教育学校应视区域人口密度合理设置服务半径,保证适龄少年儿童就近入学。

原则上,农村完全小学每年级为1个班~4个班,城镇完全小学每年级为2个班~6个班,班额不超过45人;初中每年级为4个班~12个班,班额不超过50人;九年一贯制学校每年级为2个班~4个班。

新建学校应选在人口密度较大、交通方便、阳光充足、环境适宜、公用设施比较完善、远离污染源的地段,远离架空高压输电线路和高压电缆。同时,学校不应与公共娱乐场所、集贸市场、医院传染病房、太平间、燃气调压站、高压变电所、垃圾处理场及公安看守所等场所毗邻。

为保障在校学生安全,学校应有砖混

围墙或铁质栅栏,砖混围墙高度不低于2.5米,配备铁质校门,主要出入口不得紧靠交通主干道,校门外侧应留有缓冲地带、施画人行横道线,并设置警示标志。

新标准规定,小学生人均图书不低于20册,初中生人均图书不低于30册,一般每年新增图书比例应不少于藏书标准的1%。小学应有200米以上环形跑道(包括60米直跑道),初中有300米以上环形跑道(包括100米直跑道)。同时,学校计算机教室应按最大班额配备,确保学生上课每人一机。

此外,寄宿制学校学生宿舍的人均使用面积需达标,小学不低于3.0平方米,初中不低于3.3平方米,保证学生一人一床,上铺有符合安全要求的防护栏。