

翡翠鉴定：“种”、“水”、“色”、“工”缺一不可

核心提示

□记者 龚娅丽/文 宋锋辉/图

阳光明媚的春天，将一件翡翠萦于玉颈或皓腕，不仅增添了生机勃勃的翠色，令人心旷神怡，更在端庄娴静中透出一分清雅。不少人想买翡翠扮靓，但因为不懂识别，屡屡发生买到低档货的烦心事。对此，记者请来珠宝鉴定师，为您挑选翡翠支招。



价值千万元的帝王绿翡翠

评估标准：“种”、“水”、“色”、“工”

“观察翡翠有句最基础的口诀，就是‘种’、‘水’、‘色’、‘工’，这4点也是自古评估翡翠的标准。”21岁的今世福珠宝城翡翠鉴定师杨艺说。杨艺于去年毕业于郑州一所高校的宝玉石鉴定与加工专业，在毕业前夕拿到了中国轻工珠宝鉴定师资格证书，有一年工作经验的她对翡翠的收藏鉴定小有心得。

“种”指的是翡翠的质地和结构。翡翠是由很多小矿物结合而成的岩石，“种”是描述这些矿物颗粒的大小、结合的致密程度。颗粒结合越细，越紧密，“种”就越好，反之，颗粒越大，结合越松散，“种”越差。在市场上的所讲的老种、新种、玻璃种、冰种、蛋清种、豆种、油青种、蓝花、蓝水、晴水等等都是习惯上的商业名称。

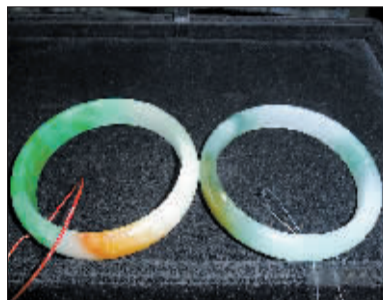
翡翠的透明度又称“水头”。透明度的好坏在行内常用“长”，“足”和“短”表示，称之为“水头长”，“水头足”或“水头短”；也可用“一分水”，“二分水”来表示。绝大部分翡翠是不透明到半透明的，透明者极为罕见。翡翠越透明表示其品质越高。行家喜欢说“种水不分家”，是因为种的优劣取决于质地，同时又影响了水头的好坏，它们体现出的是质地决定透明度的关系。市面上有“外行看色内行看种”的说法。行家在选择翡翠的时候，“种”作为评价翡翠优劣最重要的标准，其重

要性更甚于“色”。

“色”指翡翠的颜色，好的颜色要达到的标准是：浓、阳、正、均。浓指颜色的深浅，阳是指翡翠颜色的鲜阳明亮程度，翡翠的明亮程度主要是由于翡翠含绿色和黑色或灰色的比例来决定的。绿色比例大颜色会明亮，若黑或灰色比例过大了，颜色就灰暗了，这就是说所含色要纯正，不要混有其他的颜色。均是指翡翠的颜色分布的均匀度。

“工”指翡翠的制作工艺，包括翡翠玉件的设计构思、图形款式和雕琢制作工艺的水平，翡翠加工的最高境界就是把翠料的美尽可能地表现出来，并使翠料的价值达到最高。好的工艺一定能把翠料的天然之美表现得最好。

一般来说，高档翡翠应具有纯正而浓艳的绿色，质地细腻通透，再加上构思独到高雅，文化内涵丰富，做工精良，这块翡翠方为上乘之作。杨艺向记者展示了今世福珠宝城里一块售价为1120多万元的翡翠。这块翡翠的颜色是帝王绿，这种绿色是翡翠中较稀缺珍贵的颜色，很多翡翠因为帝王绿而价值连城。“高冰种再加上帝王绿，使得这块翡翠犹如一汪清泉中滴入了一滴绿色的墨汁，尽显流动的灵气之美，加之巧妙的设计，精美的雕工，才能让这块翡翠身价过千万。”杨艺说。



左为B+C货，右为天然A货。



黑翡翠



冰种翡翠



左为天然A货，右为B货。

真伪翡翠甄别有窍门

如今的翡翠市场良莠不齐，也让消费者难以甄别。杨艺表示，鉴别翡翠真假也有一定的窍门，目前市面上售卖的翡翠有A货、B货、C货之分。翡翠A货是未经任何化学处理的天然翡翠，仅通过机械加工改变形状；而翡翠B货则是经强酸处理漂洗的低档翡翠，经过去除杂质、再用环氧树脂固结，一定时间后，其色质均会变差；而翡翠C货则是经人工添加染料处理后的翡翠。B+C货指既酸洗、漂白，又人工染色，外观看起来无论颜色还是水头都很漂亮，作为价廉物美的饰品不错，但是没有收藏价值。

采访过程中，正好有一位郑先生带着一块佛像翡翠来鉴定。郑先生说，这块翡翠是在某超市购物消费达到一定金额，参加了商家邀请的抽奖活动抽中的奖品。杨艺拿着翡翠仔细端详一番后，给出结论：这是B+C货。郑先生提出疑问：如何鉴定翡翠呢？

杨艺介绍，可以肉眼通过反射光来区分翡翠。A货在光下有玻璃光泽，颜色有层次

感；而B货经过处理，光泽减弱，比较偏向蜡的光感，而且，B货对光看，能看见酸蚀过的蛛网状纹路；C货的颜色则看着比较漂浮。B货、C货经过质地破坏后，密度变小，因此还可以通过敲击听声音来判断翡翠的质地。天然翡翠的敲击声是清脆悦耳的，B货、C货因为密度小而声音沉闷。

再来看做工。高档的天然佛像翡翠雕工精湛，雕刻的佛像面容祥和，体态端正大方，带给人们一种福气、祥和之气，摸起来光滑油润，而郑先生的佛像翡翠雕工粗糙，佛像的五官和衣服线条看上去较生硬，摸起来手感比较粗糙，这也是这块翡翠档次不高较明显的外在特征。

另外，杨艺提醒，购买翡翠饰品记得索要鉴定证书。正规的鉴定证书会注明翡翠的品名、折射率、重量等特征，还配有照片，证书背面有鉴定机构的防伪钢印。“我曾见过一批伪造的鉴定证书，没有照片和钢印，只有红色的印章，这就是典型的虚假鉴定证书。”杨艺说。

压手之感。若掂起来很轻，便说明它可能是其他材质的。

看色根 天然的绿色翡翠是有色根的。如果是染色的则无色根，用白光一照，绿色就没了。看翡翠时，光线也有讲究。最好是自然光。（卓越理财网）

相关链接

通过翡翠的物理特性，也可以巧辨真假。

硬度法 如果对购买的翡翠不放心，可以用小刀去划它或者用翡翠的尖部去划玻璃，如果翡翠上留有印痕，那说明它不是真的。

掂量法 翡翠拿在手上很有质感，并有



做最好的自己

——记中行洛阳分行零贷中心客户经理黄宁



黄宁，从事银行工作已经十八年了，先后在多个岗位工作过，现在是零贷中心的一名客户经理。他曾荣获河南省中行十大零贷之星、优秀客户经理等荣誉称号。2010年，他又在全辖零贷经理综合绩效排名中荣登榜首。

黄宁有什么秘诀？黄宁的秘诀就是努力干，不服输，做最好的自己！今年年初，黄宁得知一知名楼盘开盘在即的信息后，便主动与该房地产公司联系，达成合作协议。可当他正式入驻该房地产项目销售中心时，才发现该房产公司的银行合作伙伴不只一家。黄宁二话不说，每天工作总是第一个到场、最后一个离开，仅仅9天即签约金额近1亿元，占份额的一半。同时，他完善贷款资料，加快审批速度，率先办理抵押、首批实现放款。还有什么比事实更有说服力？更是靠着这股劲儿，2010年，黄宁先后成功介入升龙广场、建业高尔夫花园、建业壹号城邦、凯瑞国宝花园、天基盛唐至尊等多个大型房地产项目，不仅与企业实现了双赢，也在客户中树立了良好的口碑。

黄宁是个热心肠。瀍河回族区的赵先生，早年因厂子不景气夫妻双双下岗，上有70多岁的父母亲，下有5岁的孩子，一家5口人租住在一地下室里。虽然赵先生符合购买经济适用房的条件，但其担保不符合有关规定难以发放贷款。黄宁知道后，以追加直系亲属担保方式获得审批部门认可，并上门服务办妥所有手续，顺利为赵先生发放10万元贷款，圆了赵先生一家多年的梦，使他们终于有了自己的家。像赵先生这样的，黄宁和其同事帮助的例子还有很多。近两年来，他们不计得失、不怕麻烦、加班加点，先后积极参与中电阳光、东鹏小区等经济适用房项目，共为500多户困难群众发放贷款5000多万元，为他们解决了实际问题。

在生活中，黄宁爱家顾家，是一典型的宅男。一杯茶，一本书，一段音乐，一部电影，常常陪伴他度过周末时光。黄宁认为，人都是有惰性的，而克服惰性的方法只有一个，那就是为自己设立一个目标。即使达不到这个目标，但当接近这个目标的时候，就实现了自我超越。

（本刊记者 孙欢）

