

精彩剧目抢“鲜”看

惊鸿起舞“水月” 打造最美“洛神”

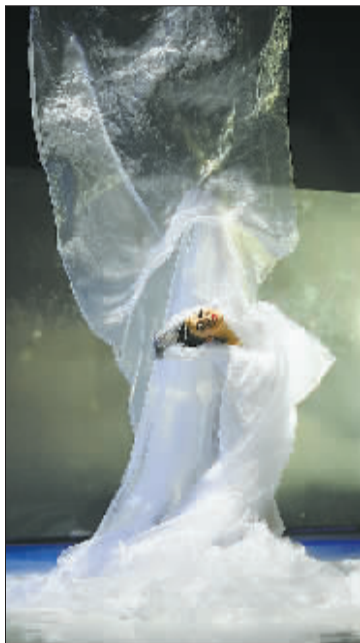
10日、11日晚,郑州歌舞剧院大型原创舞剧《水月洛神》将亮相洛阳歌剧院

核心提示

□记者 李砾瑾

“翩若惊鸿,婉若游龙,荣曜秋菊,华茂春松。”这是1700多年前,三国时期文学家曹植在名篇《洛神赋》中对洛神的描述。作为洛神传说的发源地,流淌千年的洛河静静为我们“讲述”着那段生死绝恋。

10日、11日晚,作为“国家文化部推荐优秀剧目(洛阳)展演月”中最后登场的精彩剧目,郑州歌舞剧院的大型原创舞剧《水月洛神》将在洛阳歌剧院与观众见面。



《水月洛神》剧照 (资料图片)



舞剧制作精良 获得高度评价

郑州歌舞剧院成立于2004年。该院建院之初,就打造出被誉为“河南人的风、雅、颂”的中国经典民族舞剧《风中少林》,先后荣获多项大奖。

2010年12月初,该院以巨资邀请中国舞蹈界、音乐界、服装界的精英,用舞剧形式编排演出原创舞剧《水月洛神》,并在河南艺术中心进行首演,获得成功。

为使《水月洛神》成为彰显中原本土文化的舞剧精品,郑州歌舞剧院还邀请中国舞协常务副主席冯双白担任编剧,中国歌剧舞剧院一级导演佟睿睿、曾为新版《红楼梦》作曲的80后作曲家郭思达、奥运会开幕式服装设计大师麦青等,也纷纷加盟该剧;舞美、灯光、多媒体等也精益求精,力求打造一部经典之作。

首演获得观众肯定后,剧组根据专家的意见对舞剧进行多次修改,精心打磨。去年3月,作为河南省的精品文化剧目,《水月洛神》登陆北京保利剧院,引起广泛关注。《人民日报》、《中国文化报》、《北京青年报》、中央电视台、北京电视台等媒体及各大网站,

均专题报道了演出盛况,并给予高度评价。

情节跌宕起伏 触动观众心灵

作为洛阳人,相信大家对《水月洛神》的故事并不陌生。

该剧以大家耳熟能详的《洛神赋》、《七步诗》和洛神传说为主题,以曹丕、曹植二人的兄弟纷争和他们有千丝万缕联系的甄宓的命运为线索,将“诗、书、礼、乐、舞”融在120分钟的舞剧中,其中既有宏大的战争场景,又有缠绵悱恻的千年绝恋。

整个舞剧分为序幕、上半场、下半场和尾声四部分。

舞剧开场,风清月明夜,淼淼洛水边,曹植在幻觉中见到了魂牵梦萦的洛神,她是那样美丽,好像触手可及,又是那么遥远……通过多种技术手段,观众可看到舞台上别样的洛河。在这条灵透而又大气的母亲河畔,一段凄美的恋情即将上演。

曹植时而思之如狂,时而狂放风流;甄宓被虏后,表现出对战争的厌恶、无奈,对自己命运无法主宰的自怜自伤;曹丕起初还顾及及兄弟之情,随着对曹植妒忌、猜疑的加深,兄弟最终反目……

这部包含兄弟情谊、凄美爱情、权力之争等内容的舞剧,通过演员们丰富的肢体语言,唯美的背景音乐,变幻的场景,将一幕幕爱恨情仇展现在观众面前。最后,宓妃的失意、曹植的失魂、曹丕的失落,在真实与虚幻之间,给观众带来独特的视听享受。

舞台布景华美 融入现代元素

昨日下午,郑州歌舞剧院演职人员已到达洛阳歌剧院,开始进行舞台布景。为了使舞台美轮美奂,仅道具他们就拉了八辆大货车;完成整个舞台布景工作,则需两天时间。

据了解,为了原汁原味地呈现中原文化,主创人员查阅了多部史料,并在剧中予以还原。如剧中的“鼓舞”,以出土的汉代史料“建鼓舞”为蓝本,为观众重现了1800年前的武舞雄风。而在《七步诗》片段中,曹丕用剑直逼曹植,身后的甄宓无法掩盖内心的痛苦,舞者的表情及音乐、舞台灯光等伴随着“煮豆燃豆其”的悲情诉说,将现场观众的情绪带入高潮。

现任中国文联副主席、中国舞蹈家协会名誉主席,著名芭蕾舞演员白淑湘认为,《水月洛神》令人震

撼,该剧表现出创作团队对文化的追求,尤其是对中原传统文化的阐述;同时,该剧还融入了时尚元素,体现了天人合一的哲学思想,使该剧既有历史感也有现代感。

据悉,该剧曾获得第八届中国舞蹈“荷花奖”金奖、第十二届河南省戏剧大赛文华大奖等诸多荣誉。

舞剧中,扮演女主角甄宓的舞蹈演员唐诗逸,来自中国歌剧舞剧院。这名毕业于北京舞蹈学院的优秀青年演员,因《水月洛神》一剧,荣获第八届中国舞蹈“荷花奖”舞剧比赛个人表演特别奖。扮演曹植的男演员为国家一级演员汪子涵,毕业于北京舞蹈学院的他在该校青年舞团担任主演,曾在全国舞蹈比赛、“荷花奖”舞剧比赛等赛事中荣获金奖。来自郑州歌舞剧院的曾鹏飞是舞剧中曹丕的扮演者,他曾在舞剧《风中少林》中担任男主角。

售票地址:定鼎南路洛阳日报报业集团办公区4号楼108室

票务热线:(0379)63926777 65609999 15037959999

24小时送票热线:(0379)63228688

另外,您也可登录网址www.lymdp.com购票。

老年代步车该咋管

网友为老年代步车管理建言献策

市交管部门:相关措施 一经批准会及时公布

□记者 武逸民 通讯员 潘华武

近日,本报连续对我市老年代步车管理问题进行报道,引起洛阳网友热议。不少网友发帖,为老年代步车管理建言献策。

【网友】规定应切合实际、人性化

近日,在洛阳网洛阳社区“河洛时评”板块里,网友纷纷发帖为老年代步车管理出主意。

网友“叟”说:“道路通行”也是一种社会资源,不能只供某些群体享用,城市管理者制订老年代步车相关管理规定时,要考虑各方面需求、利益,防止出台的措施带有片面性。

一匿名网友留言:“制订老年代步车管理规定是好事,但一定要切合实际,人性化。”该网友提了几条建议:把老年代步车纳入摩托车或三轮摩托车的范畴进行管理,发放专用车牌,办理相应手续;为已购买的、没有出厂手续的老年代步车办理临时牌照。对不遵守道路交通安全法规的老年代步车的驾驶人,按相关规定给予处罚。

网友“天津”说:“老年代步车最好只走慢车道,可以不上牌照,但驾驶人必须遵守交通法规。”

网友刘先生称,现在我市的老年代步车确实需要管理,但管理不能太繁琐。他建议相关部门每年对老年代步车进行一次审核,并对其使用期限进行认定。另外,每年要求驾驶人体检一次。

【交管部门】欢迎继续出主意、提建议

网友的建议是否可行?昨日,记者采访了市交管支队相关负责人。

“我们非常欢迎市民、网友和社会各届人士为老年代步车管理出主意、提建议。”该负责人表示,目前,有关老年代步车的管理措施还在调研中,一经政府相关部门批准,交管部门将及时向社会公布。

若您对老年代步车管理有好的建议,可登录洛阳网洛阳社区“河洛时评”发帖,记者会将您的建议转达给相关部门,以供参考。

阿新酸牛奶

口感好的理由

好原奶 好菌种 原汁原味无添加

严格按照配方制作(鲜牛奶、丹麦直投式菌种、白砂糖),
绝不添加香精、甜味剂、增稠剂、防腐剂等添加剂,原汁原味。
欢迎广大消费者对阿新奶业酸牛奶、鲜牛奶随时随地进行抽查、监督。