

8月20日前, 94个窗口办理 驾驶人、机动车登记信息核对更新

□记者 武逸民 通讯员 潘华武 姜东

本报讯 “因为手机号换过,所以没有收到车辆年审到期短信通知,没想到因为这受了罚。”昨日,一辆逾期未审验的轿车在南昌路被民警查处后,车主雷先生后悔地说。

民警表示,雷先生的车子已超审验期近一个月,按照道路交通安全法规定,驾驶逾期未年检的机动车上路的,公安机关交通管理部门将依法扣留机动车,并督促当事人限期对机动车进行补检,同时对机动车驾驶人处以罚款200元、记3分的处罚。

“像雷先生这样的情况,还不在少数。”市交管支队相关负责人表示,自7月10日开始,市交管部门开展了对逾期未审验车辆及多次违法未处理车辆的查处活动,截至16日,仅车辆逾期未审验一项就有203辆车被

查扣。其中一半以上是因车辆转卖未过户或车主频繁换手机号未变更车辆登记信息,致使很多车主未能及时收到交管部门发出的相关短信通知。

该负责人表示,即日起,在市区20个交巡大队(含出租车交通治安大队)和各县(市)交警大队(含吉利区)开设机动车和驾驶人登记信息办理窗口的基础上,市交管支队又在市区所有车管所、事故中队、车管所、驾管所、市交管支队控制中心及各县交警中队等74个单位开设了机动车和驾驶人登记信息办理窗口。

私家车车主可持本人身份证和机动车行驶证到上述交管部门免费办理;单位车辆的负责人可持组织机构代码证书、单位委托书、办理人员身份证、机动车登记证书到上述交管部门免费办理;机动车驾驶人可持本人身

份证、驾驶证到上述交管部门免费办理。办理该业务的民警双休日不休息。

“下一步,交管支队还将通过每周组织一次专项行动的办法,加大对逾期未审验和多次违法未处理车辆的查处力度。”该负责人提醒,车辆转卖未过户或车主频繁换手机号的,请及时到交管部门进行车主及驾驶人信息更正,以免给自己带来不必要的麻烦。

据介绍,目前交管支队开设的这94个机动车和驾驶人登记信息办理窗口仅限8月20日前办理。8月20日后,市民如需办理上述业务须到车管所和驾管所相关窗口。

如果你不清楚自己车辆信息的完整性和正确性,可以电话咨询:

市交管支队交通控制中心 63629000
市交管支队车管所 65950388
市交管支队驾管所 68301992

想展示音乐才华 来龙门吧

□记者 李燕锋 通讯员 张亢元

本报讯 你爱音乐吗?需要舞台吗?快来报名吧,龙门石窟将为你提供舞台,帮你在全世界游客面前实现音乐梦想!

记者昨日从龙门石窟世界文化遗产园区获悉,今日起,龙门旅游集团将向全国音乐爱好者发出“请柬”,诚邀广大音乐达人来龙门石窟景区,向中外游客展示才艺,以乐会友。

据介绍,本次活动从今日开始报名,报名时间持续一个月,具体报名方式可登录龙门石窟官方网站 www.lmsk.cn 了解,也可拨打热线电话(0379)69827552 咨询。报名结束后,景区将对所有人员进行专业考核、筛选。面试通过者经过专业培训后即可参与景区内的各项主题音乐演出,向全球游客展示自己的音乐才华。

龙门旅游集团相关负责人表示,举行此次活动一方面是为了提升洛阳龙门石窟景区的整体艺术性,展现洛阳浓厚的文化氛围,同时也是为了进一步发掘草根艺术人才,为景区发展注入新的活力。

东风本田召回 7 万余辆思威

涉及我市 282 辆,部分需要换喇叭的思威车主也要抓紧时间了

□记者 武逸民 实习生 李森霖

因门锁方面的问题,国家质检总局要求东风本田汽车有限公司从8月3日起,召回部分2012年1月17日至6月19日生产的2012款思威(CR-V)牌多用途乘用车,涉及数量合计76415辆。我市相关汽车如何检修?昨日,记者对此进行了走访。

涉及我市 282 辆东本思威

东风本田洛阳键通店相关负责人沈劫介绍,这7万余辆车中涉及我市的有282辆。

据介绍,本次召回范围内的车辆,因其主驾车门采用了门锁一次性解锁构造,在拉主驾车门内把手、并用力向前按压锁止凸舌的特殊操作情况下,可能使内部拉索处于半挂状态,再次按压锁止凸舌或门锁总开关锁止键时,极端情况下可能会出现主驾车门被解锁的现象,存在安全隐患。东风本田将为召回范围内的车辆免费更换主驾车门门锁总成,以消除隐患。

沈劫表示,他们已接到厂家通知,目前正在按照要求调整维修技术力量,并通过发送信函、打电话等方式,争取在最短时间与召回车辆的车主取得联系,以便车主及时、就近免费检修车辆。

每辆汽车检修平均耗时 50 分钟左右

该店的售后人员表示,每辆汽车检修平均耗时50分钟左右,为避免车主排队等待,提高检修效率,计划前来检修的车主最好提前一两天预约。车主前往汽车销售店时只需携带保修手册和行驶证。

召回点位于九都东路17号的东风本田洛阳键通店,用户服务热线是13849944000。相关用户也可以拨打东风本田汽车客户服务热线:800-880-9899、400-880-6622进行咨询。

部分需更换喇叭的思威车主主要抓紧时间了

根据国家质检总局要求,目前东风本田洛阳键通店已经开始对2009年7月10日至2011年8月16日生产的思威(CR-V)部分问题车辆进行免费喇叭限数召回维修。召回原因是部分车辆喇叭打铁线打铁接触不良,可能会使车辆存在安全

隐患。

据了解,因部分车主更换联系方式等原因,目前仍有部分问题车辆没有到店维修。

沈劫提醒,上述问题车辆,车主无论在何地购买,都可到东风本田洛阳键通店进行免费维修。

相关链接

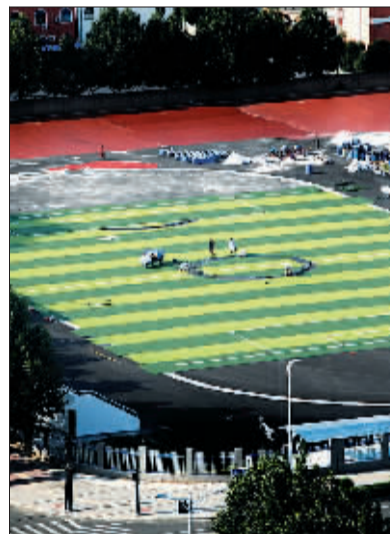
喇叭不正常 东风本田召回部分思威、思域

□据 新华社

国家质检总局3月14日通报指出,东风本田汽车有限公司将从4月30日起,召回部分2009年7月10日至2011年8月16日生产的思威(CR-V)牌多用途乘用车和一部分2009年7月10日至2011年8月31日生产的思域(CIVIC)牌轿车,涉及数量共计459962辆。

此次召回范围内的车辆,因供应商在制造过程中出现偏差,可能导致喇叭接地回路中的转向柱轴承导电性能降低,极端情况下可能出现按压喇叭偶尔不响的现象,影响用户使用。东风本田将为召回范围内的车辆进行免费检修,增加喇叭接地线,以消除隐患。

因为配件准备原因,此次召回活动从4月30日起开始实施。



铺一片绿色操场 看着凉快点儿吧?

昨日下午,夕阳下,位于新区的龙泰小学操场上,工人们正在铺设绿色地垫。当日大暑,天气闷热,一片绿色的操场,会给人带去几许清凉吧?

记者 张晓理 摄



洛阳市文明办 洛阳市创建办 宣