

省人社厅公布2012年“省考”报名人数 17.8万人竞争4727个岗位

□据《河南商报》

公务员职业的吸引力依然热度不减。今年“省考”的4727个岗位中,最终确定有178826人参与竞争。报考平均比例为37.83:1,比去年有所下降。

昨日,记者从省人社厅获悉,今年全省统一招录公务员报名与资格审查工作目前已顺利结束。今年,全省计划招考公务员4727人(含乡镇机关面向优秀村干部招考的200人)。据统计,截至8月14日18:00,报名通过资格审查并缴费的(含免缴费用)共

计178826人,报考人数与计划录用人数的比例为37.83:1。

报考者中,拥有大学本科学历的报考者仍是绝对的“主力”,达12.6万人。

2011年,我省招录公务员2085人,报名人数为96168人。相比之下,今年不仅公务员招录人数翻倍,报考人数也比去年增加近一倍。不过,去年河南省公务员考试报名的平均比例为46.1:1,今年则为37.83:1,有所下降。

总体来看,报考条件限制少的省直、市直单位的职位报考人数较多,

报考条件限制多(如学历学位要求较高、专业条件设置面较窄、职位面向服务基层项目人员定向招考并且报考条件限制较多)以及基层一线、条件相对艰苦的职位报考人数较少。也有部分职位因报考人数达不到规定比例被核减或核销。

河南省公务员局分析,今年由于报考人数多、省辖市以下机关(含省以下垂直管理系统省辖市局及以下机关)绝大多数职位不再要求工作经历等原因,与去年相比,报名人数大幅增加。

2015年,我省城市网速提高10倍

届时,全省无线城市群基本建成,3G网络覆盖城乡、4G网络实现商用

□据《河南商报》

当我们正在为智能手机带来的3G体验欣欣然时,4G时代正悄然向我们走来。

28日,省政府发布《关于加快通信信息网络基础设施建设的意见》(以下简称《意见》),着力加强区域空间通信信息网络基础设施建设,实施“数字河南”、“智慧中原”、“无线城市”、中原数据基地和“光网城市”等重大工程,促进工业化与信息化、制造业与服务业、新兴科技与新兴产业融合,加快下一代互联网、物联网、云计算等新一代信息技术产业发展,全力推进中原经济区建设。

《意见》为我省“数字河南”和“宽带中原”制定了发展目标。到2015年,全省无线城市群基本建成,3G网络覆盖城乡、4G网络实现商用,光纤宽带网络全面部署,无线局域网基本覆盖城区公共场所,县级以上城市城区基本实现光纤到楼,农村基本实现行政村通光纤和自然村通宽带,城市用户接入能力平均达到20Mb/s(兆比特每秒,指每秒传送数据的速度),商住楼用户接入能力基本达到100Mb/s,农村用户接入能力平均达到4Mb/s。城市用户网速将比现在提高10倍。

相关链接

据相关机构今年8月发布的统计数据显示,中国大陆网速世界排名靠后,平均网络速度仅1.5Mb/s,居全球第93名,落后于全球平均水平的2.6Mb/s。(网络资料)

巴西龟入侵信阳 为世界百种最危险入侵物种之一

□据《河南日报》

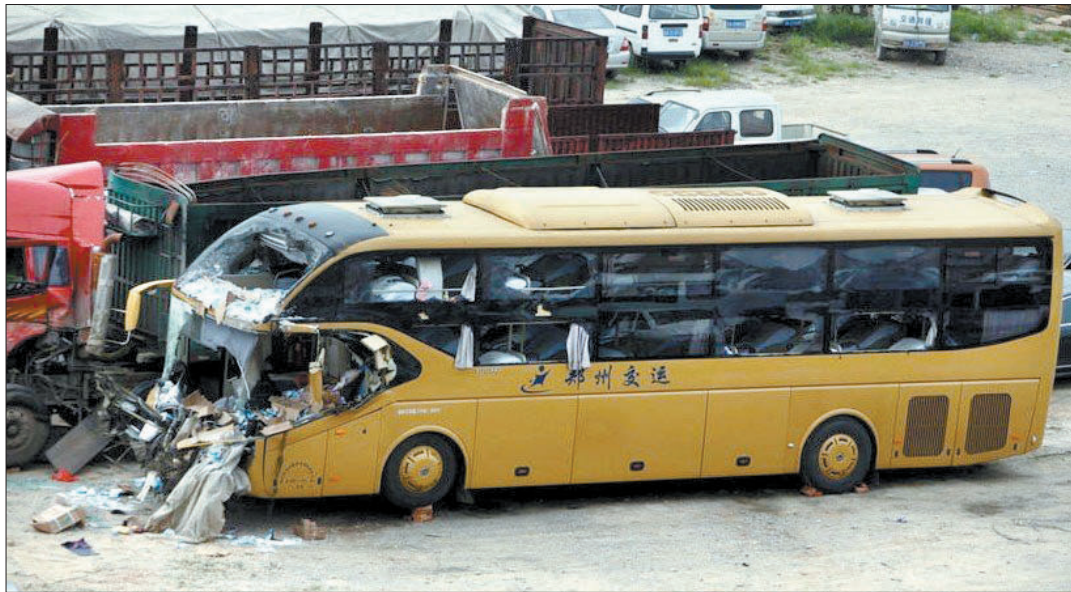
记者8月28日从信阳警方获悉,平桥区森林公安局日前在辖区内查获了一批走私红耳龟,俗称巴西龟,是世界最危险的100个人类物种之一。

红耳龟俗称巴西龟或巴西彩龟,原产于巴西和美国密西西比河流域。它的头顶部两侧有2条红色粗条纹,因此获得红耳龟之名。目前,在我国很多地区,红耳龟被当做宠物饲养。

据森林公安民警介绍,红耳龟是世界自然保护联盟列为世界最危险的100个人类物种之一,属于全球性的外来入侵物种。它生长速度快、高繁殖、易存活,对饵料的强占有率以及强大的空间占据能力,会使同类物种的生存受到极大威胁,破坏自然界生物链和自然生态系统的相对稳定,因而被密切关注。民警呼吁人们不要随意丢弃或者在野外放养巴西龟。

28日凌晨,郑州卧铺客车与货车追尾 事发山东济南,客车司机当场死亡,3人重伤,8人轻伤

肇事的卧铺客车停放在长清区交警大队的停车场。



□据《济南时报》

8月28日0时20分左右,在济青高速长清段济南方向68公里处,一辆双层卧铺客车与一辆运盐货车发生追尾事故,造成客车车头严重变形,客车司机当场死亡。记者从济南市公安局获悉,事故造成1人死亡,3人重伤,8人轻伤。这是3天之内全国发生的第六起追尾事故。

记者了解到,双层卧铺客车车牌号为豫AJ5976,事发时由河南郑州发往山东滨州,隶属于郑州交通运输集团有限责任公司。事发后,该公司派遣相关负责人到济南处理事故。济南长清区交警部门表示,事故原因还在进一步调查中。

28日14时10分左右,记者赶到事发现场时,应急车道残留着不少玻璃碎渣,

车体碎片、几十袋食盐、两床铺盖、几团带血迹的卫生纸、数十张名片等散落在高速公路边。

记者看到,事发地为上坡路段,路面并无明显刹车痕迹。中间车道上,洒落的盐堆成了一条十余米长的白线。

据郑州交运集团工作人员介绍,发生事故的卧铺客车为宇通牌大客车,8月27日17时由河南郑州客运站发往山东滨州,车辆核载39人,出站时车上有18人,事发时车上包括两名司机在内共计24人。

因事故发生时撞击猛烈,客车司机遭到方向盘拦腰重创,当场死亡。伤势严重的多是上下铺前排的乘客。事发后,受伤人员先后被送往了长清区的两家医院。

有乘客向记者透露,事发后客车向未

受伤乘客退还了一半乘车费,并安排车辆将他们送到长清长途汽车站,转乘其他车辆各自赶往目的地。

记者从长清区人民医院获悉,事发后,院方接治了10名伤者,2名伤势较重,一人头部皮肤撕裂,一人腰椎骨折,伤势较轻的8名伤者已于28日上午离开医院。

受伤的李先生说,双层卧铺客车直直地撞上前面的货车,客车前部嵌进去一米多,开车的司机被方向盘拦腰截断,当场死亡。事发后,因在下铺睡觉而幸免于难的替班司机用安全锤敲开了前面的车窗,让车前部的乘客逃出去。在后半部,乘客也采取了自救措施。有人不知从哪里找到个灭火器,将玻璃打碎,大家从窗户依次爬出。逃生时比较有秩序,有人将小孩先抱出去,整个逃生过程用时很短。

好口碑旅行社景区推荐

今年3月,我市被确定为第二批全国旅游标准化试点城市。为做好试点工作,创建全国旅游标准化示范城市,让旅游产业得到又好又快的发展,我们特推出“好口碑旅行社景区推荐活动”。本次推荐的标准是:热心的态度、贴心的服务、精心的安排、称心的导游、开心的旅程。

订版热线:
63232112 63232133

许可证号:L-HEN-GJ00012

河南省中国旅行社洛阳分社
河南省旅行社协会会长单位

电话:63333108 63333208
地址:洛阳市西工区九都路春蕾大厦10楼

龙华欢乐园 longhua

洛阳市开元大道市政府向东16公里
电话:62756666 62956666

许可证号:L-HEN03006

最具实力旅行社
洛阳龙之之旅旅行社

电话:18939009806 63939090
地址:芳林路与九都路交叉口

友情提示:本栏仅为信息提供和使用的双方搭桥,信息内容的真实性、准确性以及由此产生的后果,由信息提供者负责。您使用这些信息时,请注意查验各种相关文件和手续。

欢迎刊登
好口碑旅行社



巴西龟头部两侧红色粗条纹是明显特征。(资料图片)