

幼儿园活动场地建楼顶?

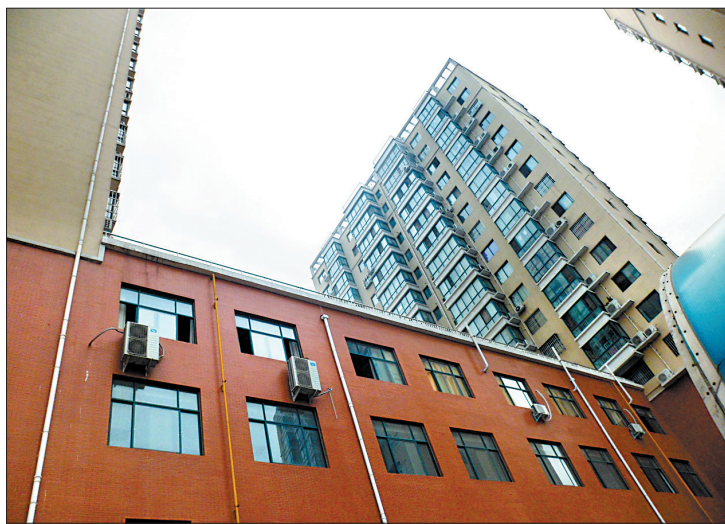
业主:不安全、扰民; 物业、幼儿园:最终方案未定,不影响业主生活;
律师:楼房所有权归属是关键



核心提示

□记者 付璇 文/图

“在楼顶建幼儿园活动场地,不安全啊!”“场地建成后,孩子们整日在楼顶跑来跑去,肯定会影响业主们的生活。”……10日上午,在西工区文兴阳光水岸小区,不少业主诉说着心中的忧虑。



幼儿园的活动场地欲建在两座高层之间的四层小楼的楼顶。

【业主】楼顶建幼儿园活动场地,不安全、扰民

据了解,该小区15号、16号楼之间由一幢四层小楼相连,小楼底层是一排临街商铺,3楼是一所在建的幼儿园,施工方准备在四层小楼房顶为幼儿园建一个活动场地……这条消息不胫而走,引发业主担忧。

“突然要在楼顶施工,为什么不征求业主的意见?”70岁的吕大爷说。业主王女士则认为,幼儿园在楼顶建活动场所,很不安全。

也有业主担心,在四层小楼楼顶建活动场地,孩子们玩耍时会影响到附近住户休息。随后,记者在16号楼5楼业主刘女士家看

到,她的窗户就在四层小楼楼顶上方不远处。“如果小朋友们白天在楼顶玩耍,我们怎么休息啊!”刘女士说。

有业主称,他们曾找小区物业和幼儿园进行交涉,截至目前,尚未得到答复。

【物业、幼儿园】建设方案未最终确定,保证不扰民

对于业主的担忧,小区物业是这样解释的:“目前,施工人员正在为幼儿园安装消防楼梯,活动场地

施工方案也未最终确定,但场地建设并不影响业主的日常生活。”

幼儿园相关负责人表示,他们

建设活动场地,是应多数业主要求,由于小区内空间有限,所以才初步选址四层小楼楼顶。

【律师】楼顶建场地是否合适,小楼所有权归属是关键

针对此事,河南尚中律师事务所宋武军律师认为,如果四层小楼的所有权归属开发商,那么在具体使用时则无须征得业主同意;如果四层小楼的所有权不属于开发商,那么幼儿园要在房

顶建活动场地则须征得四层小楼全体业主的同意。宋律师作进一步补充,如果最终决定在小区内开辟一块地为幼儿园建活动场地,则须征得小区多数业主的同意。

宋律师同时表示,若开发商当初卖房时已规划在四层小楼楼顶建设幼儿园活动场地,却未告知业主,则属不诚信行为。由此引发一些业主的不满,业主可以其相邻权被侵犯为由,进行维权。

相关链接

相邻权指不动产的所有人或使用人在处理相邻关系时所享有的权利。具体来说,在相互毗邻的

不动产的所有人或者使用人之间,任何一方为了合理行使其所有权或使用权,享有要求其他相邻方提

供便利或是接受一定限制的权利。相邻权实质上是对所有权的限制和延伸。

洛阳动漫创意学院迎来首批新生

□记者 邓超 通讯员 赵怡 苏社伟

本报讯 昨日,投资两亿余元兴建的洛阳动漫创意学院举行开学典礼,迎来第一批新生。未来,这座中原地区规模最大的数字动漫人才培养基地,将为我市打造“动漫之都”提供强大的人才动力。

洛阳动漫创意学院位于伊川县产业集聚区西园,占地136亩,由深圳世为投资集团与伊川县政府

共同投资兴建。今年首批入学的新生有1200余名,学院目前共设34个专业39个教学班。今年夏天,洛阳动漫创意学院还设立了150万元的圆梦基金,为来自栾川、嵩县、洛宁、汝阳和宜阳5个县的50名贫困学生提供免费就读的机会。

为了给未来的中国“动漫之都”提供优秀的动漫制作人才,洛阳动漫创意学院延请王启中、陈

西峰等多位我国当代动漫界资深领军人物及实战型专家,并与中央美院、北京电影学院等高校建立合作体系,组成了强大的专家教学团队。

“我们的目标是培养更多动漫行业亟须的数字创意人才,为洛阳发展动漫产业提供源源不断的人才动力。”洛阳动漫创意学院院长、我国资深影视动画专家安国栋说。

今后请家政服务员 先看他有没上岗证

□记者 武逸民 特约记者 李帆

本报讯 昨日,记者从我市首届家庭服务业职业技能大赛上获悉,目前我市家政服务人员已全部实现持证上岗。今后市民请家政人员,就要先看他是否持有上岗证了。

据了解,此次大赛吸引了我市50余家家政服务企业的219名选手参赛,旨在提升我市家庭服务从业人员的职业素质和技能水平,80%的参赛人员将获得由全国统一核发的家政服务员职业资格证书。

市人社局相关负责人称,针对我市家政服务人员缺乏系统培训、整体素质不高、专业技能水平偏低、客户投诉多等问题,近年来,我市采取了政府免费培训和家政公司自行培训相结合的措施,截至目前,我市1

万余名家政服务人员已全部实现持证上岗,其中有800余人取得全国统一核发的家政服务员职业资格证书。

据介绍,按照国家相关规定,家政服务人员可到劳动部门进行职业技能鉴定,经鉴定合格者可分别获得国家统一颁发的初级、中级、高级、技师和高级技师职业资格证书。相比普通的上岗证,家政服务员职业资格证书全国通用,如果持有该证的家政服务人员到外地工作,会很有竞争力。

目前,我市人社局职业技能鉴定部门(位于黄河路人才市场)常年对家政服务人员开展相关等级职业鉴定,其中初级职业资格鉴定核定收费160元、中级职业资格鉴定核定收费190元、高级职业资格鉴定核定收费235元,不同等级之间鉴定间隔为3年。



1. 权威、专业、及时、准确,洛阳手机报由洛阳日报报业集团精心打造,萃取本地、国内、国际新闻资讯,时尚实用,服务贴心。
2. 洛阳手机报本地新闻资讯内容丰富,总量占到了60%以上。

定制方法:

移动用户发送短信 LYD 到 10658300 订阅, 3元/月, 不收GPRS流量费。
联通用户发送短信712到10655885订阅, 3元/月, 不收GPRS流量费。