

天城一品

# 天城一品

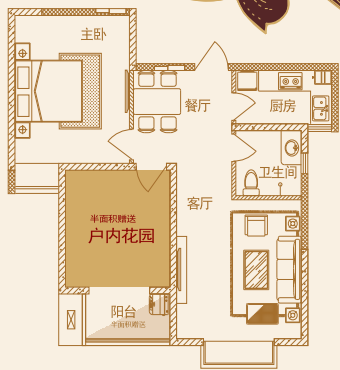
Scenic The Life Journey



## 繁华总是相似 舒适日渐稀有

西工核心，首席大盘，中轴至美77m<sup>2</sup>两室户型光耀面世

城中央/180万m<sup>2</sup>大美城邦/10万m<sup>2</sup>中央景观/77m<sup>2</sup>~145m<sup>2</sup>奢适定制空间/新古典格调生活区



A1

建筑面积：77.70m<sup>2</sup>  
两室两厅一厨一卫

D1 A1 E1

城市中央，人居珍品，私家水岸、奢华园景、空中花园  
阐释舒适悠然豁达的传世空间，77m<sup>2</sup>中轴至美两房，  
隐归一处繁华，藏纳生活大境，隐贵生活，非亲临，不可识

900亩、180万m<sup>2</sup>新古典主义绝版大盘 / 住宅 商业 酒店 写字楼 超级城市综合体 / 香港贝尔高林/中机十院大师携刻/克丽司汀星级物管 / 新古典主义建筑 户户赠送花房 南北双向阳台/4所幼儿园 2所小学 1所中学 名校签约中 / 2000米涧河水岸 10万m<sup>2</sup>中央景观 / 5重立体绿化 城中“静”界

### 年薪十万诚聘置业顾问

加盟创致地产，做人生主角！另聘渠道主管2名，渠道专员5名，薪酬面议，待遇从优。

联系电话：13698833856 邮箱：hn\_czdc@126.com

风景鉴赏中心 恭迎莅临 / 项目地址：洛阳市西工区纱厂西路与涧河交汇处

62666666 / 68999999

开发商 / 天城地产 景观设计 / 香港贝尔高林 建筑规划 / 中机十院 金牌物管 / 克丽司汀酒店物业服务 全案代理 / 创致地产

本广告仅为宣传品，不作为合同要约。