

生活 实验室

小猫用“手”，也习惯“男左女右”？

热线电话:66778866 (24小时)

● 记者:付璇 电话:15303791756
● 编辑:焦琳 电话:18739080601
(9:00~12:00 15:00~18:00)

帮办

有啥不方便 大家帮你办

核心提示

□记者 郑凤玲 文/图

“猫吃食的时候，也习惯‘男左女右’——公猫喜欢先用‘左手’，母猫则喜欢先用‘右手’。”这种说法你听说过吗？靠谱吗？别急，做个实验就知道了。

实验对象：
周公路附近的一群流浪猫

6日下午，记者找到住在定鼎南路报社家属院的“猫奶奶”。她叫吕翠茹，多年来坚持喂流浪猫。

吕翠茹说，每天下午5点半，她都会到周公路原周公庙大铁门附近喂流浪猫和流浪狗。

于是，6日下午5点，记者来到周公路找到了那个大铁门。5点20分，“猫奶奶”推着自行车出现了。与此同时，“喵喵”声传来——十几只流浪猫不知何时已聚在了铁门后的小屋旁了。

主角到场，实验正式开始！

实验过程：
用广口瓶装鸡肝诱小猫“下手”

“猫奶奶”给流浪猫准备的晚餐是香喷喷的鸡肝和鸡肝汤，她能分清哪只是公猫哪只是母猫吗？

了解我的疑问后，她笑眯眯地说：“我对它们太熟悉了，你放心。”

“猫奶奶”把准备好的鸡肝放进一个广口瓶，瓶口宽度只容一只“猫手”伸进去，猫头伸不进去。

她把瓶子放在大铁门旁边的一张高桌子上，这是小猫们的饭桌。

可能是看见有陌生人举着相机拍照，流浪猫们刚开始有些害羞，不肯过来。

“猫奶奶”柔声呼唤，一只公猫扭扭捏捏地走过来，看见鸡肝放在瓶子里，它稍有些意外，但禁不住美食的诱惑，最终走到跟前伸出“手”往瓶子里够。

我们屏住呼吸，果然是“左手”！

接着，又有一只公猫跳上桌子，毫不迟疑地伸出“左手”，一下就“捞”出了鸡肝，大口大口地吃起来。

怎么都是公猫？没有母猫参与实验可不行。

“猫奶奶”继续柔声呼唤。终于，两只母猫先后跳上来，向广口瓶伸出了“手”。我们瞪大眼睛，它们用的都是“右手”！

我们想继续做实验，可无论怎么引诱，其他猫就是不肯上饭桌。“猫奶奶”只好把鸡肝扔到地上，让它们抢去了。

实验结果：
4只小猫的表现与民间说法吻合

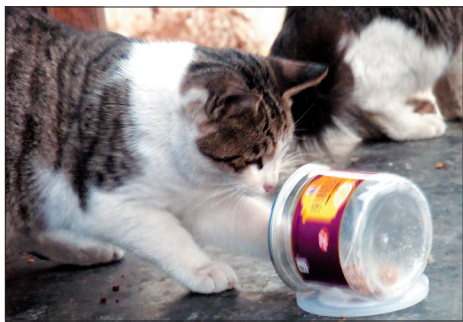
从上述过程我们能够发现，4只小猫的取食方法与民间“小猫用‘手’，也习惯‘男左女右’”相吻合。那么，这种实验结果是纯属巧合还是有一定的科学依据？

“猫奶奶”说，她喂了这么多年流浪猫，平时没注意过这种现象；如今一看，还挺有意思的。

记者在老集宠物市场随机问了5个养宠物的人，只有1人曾听到过这种说法。

就此，记者咨询了河南科技大学动物科技学院副教授张纪亮。他表示，根据他对动物的研究，公猫和母猫取食物时，没有特定的“用手”习惯，应该是“随意出招”。亲爱的读者，您若喂有小猫，可观察一下它们是否符合“男左女右”的习惯。

“生活实验室”欢迎您提供线索。无论您是道听途说，还是看网上流传，或对生活有用，或觉得有意思，都可以打电话给记者寇玺(18237958551)。我们会帮您做实验验证，从中学点儿知识或为生活添些乐趣。



实验中，公猫用“左手”取食物。

爱心对对碰 温暖你我他

大家 帮大家

为您 跑腿

由于没有手摇车 残疾的他出门靠爬

开拖拉机，也得办行车证和驾驶证

□见习记者 牛鹏远

□记者 申利超

宜阳县的魏晓雷从小患有小儿麻痹症，双腿无法行走。至今仍独自生活的他，想要个手摇三轮车以方便出行。

今年50岁的魏晓雷住在宜阳县石岭乡石岭村，他1岁半时患上了小儿麻痹症，导致双腿无法行走且左手也不太灵便，被鉴定为一级残疾。1990年，他买了一辆手摇三轮车，使用至今已20多年。由于使用得太久了，三轮车用铁丝箍了又箍，现已基本散架。

由于残疾，魏晓雷没能找到工作，靠低保金维持生活。

“现在去哪儿都要在地上爬行，我真的很想要一辆手摇三轮车。”魏晓雷说。

读者朋友，如果您有闲置不用的手摇三轮车，无论新旧，都可以联系魏晓雷，帮他实现这个小心愿。您可打他邻居家的电话(0379)68919515与他联系。

伊川县的袁先生有一台农用手扶拖拉机。前几日，几自称是伊川县农机局的人到他们村让他办理手扶拖拉机入户手续和牌照。他心里很纳闷儿，许多村民都用手扶拖拉机干农活，但从没听说过买拖拉机还要办行车证、驾驶证的，他想知道国家是否有这项规定。

就袁先生的疑问，记者采访了伊川县农机安全监理站和市农机局的相关负责人。

市农机局相关负责人告诉记者，根据2009年11月1日起施行的《国务院第563号令：农业机械安全监督管理条例》(下称《条例》)和2006年3月1日起施行的《河南省农业机械安全管理规定》(下称《规定》)，农用拖拉机、联合收割机的所有者不仅要为农机办理入户和牌照，操作人员还应取得驾驶证。

《条例》规定，拖拉机、联合收割

机投入使用前，其所有人应当按照国务院农业机械化主管部门的规定，持本人身份证明和机具来源证明，向所在地县级人民政府农业机械化主管部门申请登记。拖拉机、联合收割机经安全检验合格的，农业机械化主管部门应当在两个工作日内予以登记，并核发相应的证书和牌照。

同时，拖拉机、联合收割机操作人员经过培训后，应当按规定参加县级人民政府农业机械化主管部门组织的考试。考试合格的，农业机械化主管部门在两个工作日内核发相应的驾驶证。

伊川县农机安全监理站站长乔韶华介绍，目前，他们正逐步检查全县的农机车辆，并希望农机所有者尽快为农机车辆办理相关手续。如遇到检查，农机所有者可以要求查看工作人员的工作证和执法证。

原声 发布

市民蔡老先生几年前在位于七里河的原医药大楼买了个上海产的“脉博士数字型血压计”，一直用着，感觉不错，但近期血压计量的血压不

太准确，他想找个地方校验一下。如果您知道哪里能校验这个牌子的血压计，可拨打他的电话18739082198告诉他。

□记者 郑凤玲 整理

洛阳网 www.lyd.com.cn

买车看车，上洛阳网汽车频道，信息真实，最具参考价值