



大雪之出行

昨日8时至17时,市区共发生交通事故100起左右

# 雪中事故多为剐蹭、追尾



□记者 赵夏楠 宋扬 通讯员 杨德贵 郭琦

昨日,由于降雪,市区道路、高速公路、汽车运行线路、航班等不同程度地受到了影响,相关部门均积极采取应急措施。

## 交通事故多与降雪有关

市交警支队法制警务科副科长洛峰介绍,昨日8时至17时,市区共发生交通事故100起左右,与12日相比明显增加,未出现重大交通事故。这些事故多数与雨雪天气有关,多为剐蹭、追尾等。

高速公路方面,截至记者发稿时,连霍高速洛阳段、二广高速洛阳段以及郑少洛高速洛阳段共发生交通事故15起,事故多与降雪有关,均无人员伤亡。连霍高速洛阳段、二广高速洛阳段以及郑少洛高速

洛阳段没有封闭,仍保持正常通行状态。据了解,相关部门近日接到省公安厅高速公路交警总队通知,连霍高速部分路段,遇到恶劣天气,7座以上客车、6轴以上货车均被限行。

市交警支队高速大队的民警表示,昨日一大早,为防止路面积雪,路政工作人员已及时在高速路上撒盐。民警提醒,在雨雪天气,司机朋友上高速公路前,可先拨打12122咨询实时路况,以免耽误行程。

## 我市部分客车停运

昨日,记者在市交运集团下属的洛阳汽车站、中原客运总站、锦远汽车站了解到,当日的降雪对我市部分公路客运线路造成了影响,一些客车甚至停运。

洛阳汽车站相关负责人表示,昨日,由于山西降雪量较大,从太原、晋城、长治方向开来的客车受到影响,从洛阳开往山西方向的客车昨日10时许基本停运。

中原客运总站相关负责人表示,该站部分线路受降雪影响明显,洛阳至泉州、洛阳至神木的客车停运,洛阳至汝州、洛阳至三门峡的客车延误。

锦远汽车站相关负责人表示,昨日10时许,市区至栾川、洛宁等县区的客车全线停运,市区至吉利、新安、渑池等的客车还在运行。

## 个别航班出现延误

昨日的降雪,给洛阳机场航班正常起降造成了一定影响。记者从洛阳机场了解到,该机场启动了冰雪天气应急保障预案,进出洛阳的大部分航班有序运行,仅个别航班出现短时间延误。

据悉,为减小此次降雪对航班的影响,保证旅客顺利出行,在降雪未停止、航班起降能见度符合条件的情况下,机场及时启动了冰雪天气应急保障预案。

据了解,目前,北京、昆明、深圳、重

庆、上海抵达洛阳的航班正常起降,洛阳飞往北京、哈尔滨、杭州、呼和浩特、上海的航班排除冰雪干扰,正常飞往目的地机场。

记者从洛阳火车站获悉,这次降雪给铁路运输造成的影响较小。洛阳火车站已在多处铺设防滑垫,防止旅客摔伤。洛阳火车站相关负责人表示,该火车站将根据雪情及时调整售票、退票、改签等工作,防止旅客滞留。



## 下雪路滑 轿车撞上行道树

昨日15时许,一辆白色比亚迪F0轿车因下雪路滑,加上躲避对面车辆,迎头撞上位于西苑路湖南路口东南角的一棵行道树,所幸没有造成人员伤亡。 记者 山军伟 摄影报道



## 连续下坡 轿车钻入绿化带

昨日13时许,一辆黑色轿车因下雪路滑,加上连续下坡,不慎钻入瀛洲路华夏路口西北角的绿化带里。“从瀛洲路周山路口到瀛洲路华夏路口,一路上全是下坡,下雪路滑,希望大家当心。”目击者王先生说。 记者 山军伟 摄影报道

大雪之菜价

# 菜价普遍上涨 部分涨幅为20%

□记者 赵玉杰 通讯员 文正

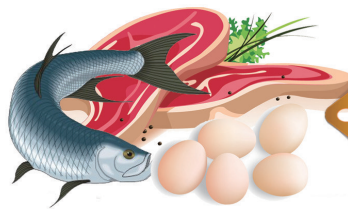
昨日一大早,飘起了纷纷扬扬的大雪。这场雪给人们带来寒冷的同时,也给百姓的生活带来了一些不便——菜价普遍上涨了。

当日,记者在中原农贸城看到,由于天气寒冷,出行不便,卖菜的菜农明显减少,以往菜市场人头攒动、讨价还价的热闹场景不见了。与此同时,各种蔬菜的批发价格都不同程度地上涨,小白菜原来每斤1.5元,现在每斤2元;青菜原来每斤2元,现在每斤2.6元;生菜也由原来的每斤1.8元涨到现

在的2.3元;菠菜、香菜、韭菜等涨幅为20%左右。

洛阳亿蔬农业有限公司负责人任红乾表示,目前市场上不少蔬菜由山东、南方等地供应,一旦降雪持续,影响交通运输,市场供应量减少,可能使菜价继续上扬。

12日,市物价办价格监测中心对我市王府井超市、家乐福超市、丹尼斯南昌路店、沃尔玛景华路店、华润万家纱厂路店的肉、鱼、蛋等15个不同规格系列的商品的销售价格进行了采集比对。结果显示,华润万家的猪肋排比王府井超市的每斤便宜了6.2元。



## 部分肉、鱼、蛋价格比对表

(单位为斤 仅供参考)

品名	最高价	最低价	价差
猪五花肉	12.9元(华润万家)	10.5元(沃尔玛)	2.4元
猪精瘦肉	15.58元(王府井)	12.8元(丹尼斯)	2.78元
猪带皮前腿肉	11.98元(丹尼斯)	7.9元(促销价)(沃尔玛)	4.08元
猪通排	16.9元(华润万家)	12.28元(家乐福)	4.62元
猪带皮后腿肉	12.9元(华润万家)	7.9元(促销价)(沃尔玛)	5元
猪肋排	25.8元(王府井)	19.6元(华润万家)	6.2元
白条鸡(冻)	8.38元(家乐福)	6.35元(沃尔玛)	2.03元
半片鸭(冻)	7.3元(王府井)	4.5元(沃尔玛)	2.8元
牛后腿肉	33.9元(丹尼斯)	27.8元(华润万家)	6.1元
鲤鱼(活)	8.8元(丹尼斯)	5.9元(王府井)	2.9元
黑鱼(活)	15.8元(华润万家)	14.8元(王府井)	1元
鸡蛋	4.8元(沃尔玛)	4.45元(家乐福)	0.35元