

“洛阳最美街道”最终评选的大幕缓缓拉开,作为入围“选手”,20条呼声最高的街道用它们的“甜言蜜语”来争取选票

喜欢哪条“最美街道”,快快投票支持它吧!



定鼎路



金谷园路



解放路

□记者 李瑞瑾 见习记者 程芳菲

■ 开幕词

各位尊敬的读者、网友们,大家好!欢迎大家继续关注本报联合洛阳网在11月5日发起的“洛阳最美街道”评选活动。活动自开展以来,不少读者和网友致电本报或在网上留言,纷纷推荐自己心中的“洛阳最美街道”,我们的记者也对大家推荐的街道进行了实地走访。

根据推荐情况,我们将呼声最高的20条街道作为“洛阳最美街道”评选活动的入围“选手”。即日起,本报与洛阳网、河南科技大学第二附属医院向广大读者和网友发起投票评选倡议。

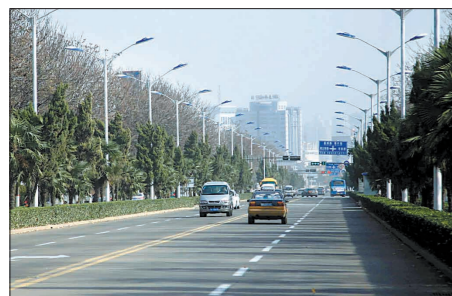
那么,在这20名入围“选手”中,谁是您心中的“最美”?欢迎您拨打本报百姓一线通66778866或者登录洛阳网(洛阳社区),在“聚焦河洛”板块的“我最喜欢的洛阳街道”说说你最喜欢它的理由吧!一帖中,为您的支持对象投上宝贵的一票!

无论您是电话投票还是网上跟帖投票,您最多可以支持10名“选手”。最终,得票数最多的前10名就可当选“洛阳最美街道”了,届时,我们将公布结果。另外,根据您投票支持的10名“候选者”与最终获奖的“洛阳最美街道”重合的多少,我们还会为前10名投票者送出一份精美礼品作为奖励。如果您投票的街道和最终评选出的“洛阳最美街道”有重合,重合的越多,您获奖的概率也越大。

我们还提醒大家,在投票的同时,您不妨说出或写下投票理由,我们将把大家对“洛阳最美街道”的部分精彩点评公布在报纸上。

最后,祝“洛阳最美街道”评选活动圆满成功!

接下来,20名入围“选手”将闪亮登场,依次作拉票“演说”。



华夏路



牡丹大道中间的人工湖



东西大街

1号入围“选手”:西苑路

我于1956年出生,因经隋唐西苑故址而得名。我西起武汉路,东经太原路,全长约3600米。我身旁郁郁葱葱的法桐,是许多人记忆深处的一抹绿,也是我最迷人的标志。

2号入围“选手”:凯旋路

我修建于1958年至1959年,东起定鼎南路,西至王城大道(后扩至凯旋桥),以周王城广场为界,分为凯旋东路和凯旋西路。我是咱洛阳最早种植牡丹的道路,路中的街心花园备受市民青睐。

3号入围“选手”:东西大街

我全长1500米,宽8米至12米,分为东大街和西大街两部分。东大街西起兴华街,东至新街;西大街西起西门口街,东到兴华街。早在隋文帝建造洛阳城时,我已存在。如今,我仍以古朴的建筑、悠久的历史 and 浓厚的文化氛围备受市民青睐。我身旁的商铺均为明清或仿明清式建筑,是洛阳老字号店铺和风味特色店铺的集中地。

4号入围“选手”:华夏路

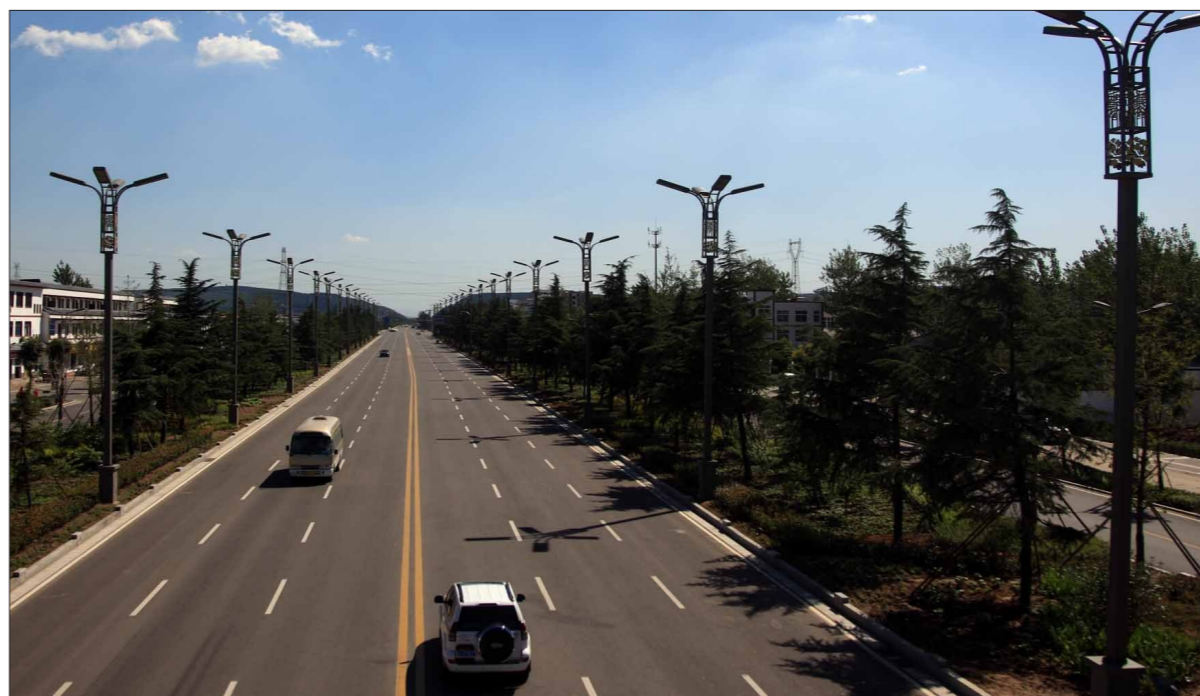
我身在新高区,东起瀛洲路,西至合璧路,始建于1995年,全长5公里左右。我身旁绿化带里的植物种类繁多,尤其是瀛洲路至孙新路路段,绿地覆盖率达50%以上。我虽是贯穿高新区东西方向的主干道,但因远离市中心的喧闹,鲜有川流不息的车辆和熙熙攘攘的人群出现。我不但宽敞、整洁、幽静还是我最大的特点。

5号入围“选手”:牡丹大道

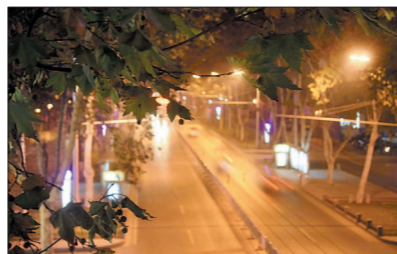
我位于展览路南侧,东起定鼎门街,西至学府街,始建于2005年,全长4000米左右,是新区的景观大道之一。我的中央绿化带里有水系经过,这里不仅种植了种类繁多的植物,景观水渠旁还修有曲径幽深的小路,让生态与自然有机地融合在一起,为市民提供了休闲娱乐的场所,让我充满了诗情画意。

6号入围“选手”:龙门大道

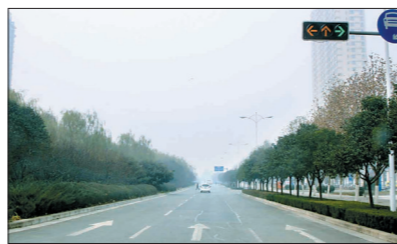
我全长10.6公里,是全市最宽且唯一一条设有公交专用线的生态景观大道。我还是通往龙门石窟、关林庙等景区的重要通道。我的风格用的是古典“范儿”,处处可见“牡丹元素”。身旁建筑装饰均是青砖、白墙、红窗棂,风格一致,商铺的招牌也都是色泽典雅、造型古朴的统一样式,处处透露出古都厚重的文化气息。街心绿化带里以“龙之吟、龙之韵、龙之舞、龙之华”为主题设计的绿化景观,更增添了我的厚重感。



龙门大道



中州路



牡丹大道



翠云路

7号入围“选手”:开元大道

我西起西南绕城高速公路,东至二广高速关林站与洛偃快速通道的交会处,全长17公里。我不仅是新区的一条交通大动脉,还是新区东西方向的景观大道,沿线分布着党政办公大楼、各企业机关大楼、泉舜集团·开元湖音乐喷泉等建筑景观。

8号入围“选手”:中州路

我西起谷水西花坛,东至二广高速瀛洲站出口,全长近20公里,分为中州东路、中州中路和中州西路3段。修建于20世纪50年代的我横贯瀛河、老城、西工、涧西4个城市区,有“三十里长街”之称,至今仍是我市一条重要的东西通道。

9号入围“选手”:景华路

我始建于1956年,原名纬三路、工农路,后因隋代西苑景观宫改名为景华路。我西起武汉路,东经太原路,后弯向东南方向与延安路相接,全长近4000米。我是贯通涧西区诸多大厂生活区以及连接广州市场、上海市场等商业中心的交通干道之一。

10号入围“选手”:翠微路

我修建于2004年,南起滨河北路,北至周山森林公园脚下,全长约1500米。我身旁种植的栾树树干通直浑圆,叶子会随着季节变幻迷人的色彩。从北到南,我呈现出丰富多样的风格,连片栽植的苦楝、香花槐及椿树使其成了天然氧吧;火炬花、玉带草、景天等花卉不断;南天竹、红叶石楠、金森女贞等低矮灌木极具形式美和色彩感。

<h3>招聘专栏</h3> <p>订版热线: 63330377 63330677 63330977 监督电话: 13939910018 办理地址: 唐宫西路与纱厂南路交叉口中泰大厦21楼</p>	<h3>诚聘</h3> <p>少儿英语教师</p> <ul style="list-style-type: none"> ■ 有1年以上英语教学经验。 ■ 发音纯正。 ■ 授课风格独特,富有激情,能很好的调动学生积极性。 ■ 有英语国家中等学历以上者待遇更优。 ■ 家住洛龙区,已婚者优先。 <p>待遇:月薪2500元-4000元,五险一金。 电话:15037991781 64382026 联系人:蒋先生</p>	<h3>诚聘</h3> <p>河南六建租赁有限公司</p> <ul style="list-style-type: none"> ◆ 机电维修工,有驾照 10名 ◆ 专职安全管理,有驾照5名 ◆ 塔吊、电梯司机 20名 <p>常年招聘 联系电话:64260174 地址:涧西区华山路45号</p>
	<h3>诚聘</h3> <p>道北德克士餐厅</p> <ul style="list-style-type: none"> ■ 管理干部20名:大专以上学历,年龄20岁-35岁,身体健康,年薪2万元-5万元。 ■ 接待员10名,服务员35名:年龄18岁-35岁,初中(中专)以上学历,计时薪资7元-10元/小时。 <p>招聘时间:12月21日至31日 招聘地点:道北德克士餐厅 南昌路丹尼斯德克士 联系电话:61324727 61320727 15203796297</p>	<h3>诚聘</h3> <p>全日制初中诚聘</p> <ul style="list-style-type: none"> ◆ 语文、数学、英语、历史专职教师,月薪3000元-5000元,12个月满工资,学年奖10000元-20000元,包食宿。 ◆ 初中各科助教(大学毕业、实习均可),月薪2000元-2500元,合格者可转为专职教师,包食宿。 <p>电话:13839835858 邮箱:11195952144@qq.com</p>

<h2>精品家居</h2> <p>德国威能Protherm(博途)系列壁挂炉 专为国人订制 诚信区域代理 电话:13937996766</p>	<h2>远航彩钢</h2> <p>专营:复合板、彩钢瓦、C型钢 设计、制作、安装、钢结构厂房、活动板房。 电话:62359910 15838833101 地址:王城大道与310国道交叉口西300米</p>	<h2>永顺钢构</h2> <p>集专业设计、制作、安装为一体,拥有H型钢、彩钢瓦、复合板、C、Z型钢等。 钢构公司:60621313 李楼工业园 彩板公司:65976063 龙门路599号 310国道钢材城西200米 62262616</p>	<h2>发达彩钢</h2> <p>公司主要产品:彩钢瓦、户外广告牌专用彩钢瓦、C型钢、复合板、岩棉复合板、设计、制作并安装钢结构车间厂房、活动板房等。 地址:310国道洛阳钢材城东800米 工程部:15896560775 材料部:13103795999 62237558</p>
--	---	--	--

洛阳市邮政局招聘启事

因业务需要,现招聘邮政储蓄柜员若干名。
 要求:普通话标准;年龄在25周岁以下;具有国家承认的全日制大专以上学历;市区户口;待遇面议。
 报名截止日期:2012年12月31日
 邮 箱:lyszyjrb@126.com
 联系电话:0379-63290818 0379-63290813
 联系人:杨女士13849960424 邵女士13673904667
 地 址:洛阳市中州中路220号邮政大厦2209

诚聘

道北德克士餐厅

- 管理干部20名:大专以上学历,年龄20岁-35岁,身体健康,年薪2万元-5万元。
- 接待员10名,服务员35名:年龄18岁-35岁,初中(中专)以上学历,计时薪资7元-10元/小时。

招聘时间:12月21日至31日
 招聘地点:道北德克士餐厅 南昌路丹尼斯德克士
 联系电话:61324727 61320727 15203796297

A20版、A21版图片由记者 李卫超 见习记者 张斌 李渊博 摄

11号入围“选手”:新街

我北起环城北路,南至九都路。基督教堂、天主教堂、清真寺以及民俗博物馆,这些融合了中西方文化之美的建筑都齐聚在我的身旁,无须多言,这已经是美丽的我最有力的注释。

12号入围“选手”:九龙台街

位于瀛河回族区的我西起新街,南至民族路,毗邻瀛河,因曹操在此建造阅兵台——九龙台而得名。风中摇曳的细柳、潺潺的渠水以及消逝在历史中那些动人的故事都给静谧的我罩上了一层别样的光彩。

13号入围“选手”:翠云路

我位于新区,西起颍春门街,东至定鼎门街,全长2546米。2005年,这里曾经出土的两座墓窟,让原本并不起眼的我走入了大家的视野。我的身旁是郁郁葱葱的绿树和潺潺的渠水,宛若世外桃源般的景致,造就了我与世无争的美感。

14号入围“选手”:滨河路

我起初为市民从高新区到涧西区提供了便利。后来,随着社会经济不断发展,我不断向东延伸。今后,我还将一直向东至启明南路,成为一条贯通高新区、涧西区、西工区、老城区、瀛河回族区的东西向城市主干道。作为一条离瀛河最近的干道,我的秀丽自不必多说。不远的将来,风光旖旎的我将成为一条新的城市主干道,我的美丽将展现在更多人的面前。

15号入围“选手”:丹城路

我北起道南路,南至唐宫中路,长约1100米。刚接触我时,您也许不会对平淡无奇的我留下太多印象。当您走在我身旁颇具年代感的院墙下,望着那些静默的梧桐树下,内心深处便会泛起一种故都的感觉。

16号入围“选手”:解放路

我北起金谷园村,南达九都路,全长2654米。提起我,也许有人会想起我的繁华,但您可知初夏时节,我北边那簇簇火红的石榴花?如果您没有见过它们的风姿,那么明年夏天,请您千万不要错过。

17号入围“选手”:启明路

我位于瀛河回族区东部,因北宋西京洛阳城启明门在此处,故被取名启明路。我全长3970米,由启明东路、启明西路、启明北路、启明南路组成,并以东花坛为中心辐射四方,是我市东大门的重要干道。

18号入围“选手”:定鼎路

如今的我北起310国道,南达洛阳桥并与龙门大道相接,因路东侧周公庙定鼎堂而得名。我全长2280米,以中州中路为界,分为定鼎南路和定鼎北路。繁华过后是沧桑,以此来形容我想必再合适不过。作为十三个王朝的都城之地,“定鼎”二字将洛阳数千年的建都史融入到我的名字之中。

19号入围“选手”:兴华街

我位于老城区十字街口与中州东路之间,原是北大街的南段,由旧路翻修而成。我身旁建有多层建筑群,房屋造型大方,宏伟壮观,为老城区最繁华之街道,有洛阳“王府井”之誉。古朴的八角楼、火红的灯笼、地道的洛阳小吃……如果您喜欢它们,那您一定会爱上早已将它们融入心中的我。

20号入围“选手”:金谷园路

我北起洛阳火车站,南接中州中路,初建于1956年,全长1586米。作为洛阳八大景之一,我仍留存不少人的记忆中。