

“求职路上”系列报道

就业援助月持续进行,本地企业唱招聘会主角

# 本地企业忙“抢人”,月薪最低1500元

核心提示

□记者 连漪 实习生 张诗雨 特约记者 李帆/文 首席记者 高山岳 记者 李卫超/图

这几日,各种招聘会在我市轮番开场。然而,同样是求职,同样是逛招聘会,有人一击即中,有人却铩羽而归,什么原因呢?记者参加多场招聘会后发现一些特点,您不妨瞧瞧。



招聘会上各种表情

## ▶▶ 周王城广场上,170多家招聘单位多是本地企业

这两天,由洛阳英才网主办的2013年洛阳市新春大型综合招聘会在周王城广场举行。截至昨日18时,两天共

有1万余求职者入场;170余家企业入场招聘,提供各类岗位3000余个。参与此次招聘会的170

多家企业多是洛阳本地企业,16日在人才市场举行的新春首场招聘会上也呈现出同样的情况。

## ▶▶ 工资普涨,最低工资提至1500元

相关统计显示,今年招聘会上本地企业提供的薪酬水平较往年有了大幅提高,最低工资普遍由去年的800元至1200元,提高至1500元。同时,休假、住宿、保险等员工福利和劳动保障措施都有了一定完善,这些也成为吸引求职者的利器。

伊川县的秦建库夫妇往年一直在深圳打工,今年,他们打算留在洛阳了。秦建库说,在深圳生活成本高,除去开销每月结余不足1500元。昨日,他们和偃师一家机械加工企业达成了就业意向,底薪1500元,根据绩效每月工资有望达到

2500元。秦建库说,如今本地和南方企业的工资水平几乎持平,在家工作还能多陪陪孩子,他们愿意留在家乡工作。

两天来,有20%的求职者现场签订了就业合同,60%左右的求职者与企业达成了就业意向。

## ▶▶ 正月十五前,“抢人”的多是本地企业

2月17日,本报刊登了正月十五前的招聘信息,在此期间每天都有招聘会。

市公共就业服务中心昨日透露,我市目前正在开展2013年就业援助月活动,以高校毕业生、农村转移就业劳动力、就业困难人员、退役士兵、

残疾人等为重点服务对象。

2月22日、23日上午在涧西区牡丹广场还各有一场“洛阳市2013年就业援助月大型广场招聘会”。本次招聘会将参加企业100余家,提供岗位3000多个。

记者采访发现,本月举办的

的各类招聘会上,前来“抢人”的多是本地企业。长期从事人力资源服务的郭先生分析,南方各城市同洛阳一样,春节后都会展开人才争夺战,在当地人力资源达不到当地企业使用需求时,才会远赴北方劳动力丰富的城市“抢人”。

## 草木萌动时 “树虫”蠢动季

哪些害虫最常见? 哪些方法能护绿?

□记者 陈兵 实习生 李冰 通讯员 牛保华

19日,记者在凯旋路上看到,市绿化工程管理处工作人员正忙着给路边的树木缠一种“药环”。

原来,随着气温升高,树木生长加快,而害虫也在迅速繁殖并吸取树木营养,导致树木枝叶枯萎。

从18日开始,市园林部门为市区多个路段的2200多棵红叶李和350多棵法桐缠绕“药环”,以阻止和灭杀正在出蛰上树的园林害虫草履(1ǚ)蚧(ji è),预计该工作23日结束。

工作人员介绍,“药环”治虫又称“树木环剥涂药”,就是用药液浸透无纺布,环绕树干一圈,其外包30厘米宽的塑料布,用胶带粘牢。应用这项技术,可有效防治草履蚧、云斑天牛以及美国白蛾等病虫害。工作人员提醒,因为“药环”上有药物,市民勿随意触摸。

### 我市春季常见这“四害”

市绿化工程管理处工程师何成俊说,春季,我市主要有

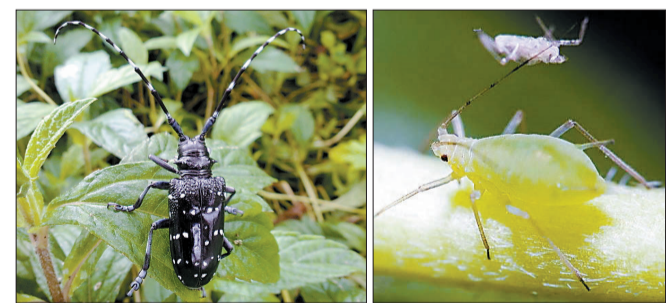
天牛、草履蚧、蚜虫、尺蠖(hu ò)这四种害虫危害树木。

天牛主要分布在中州西路和纱厂西路部分路段、涧西牡丹新村南北院、洛浦路22号院等处的槐树,重庆路二社区、隋唐城北路与龙门大道交叉口西、唐四街坊等处的杨树及一些国槐树上;草履蚧主要危害我市的红叶李和法桐;蚜虫主要危害栎树、槐树、杨树、法桐、青桐、大叶女贞等;尺蠖(hu ò)主要取食国槐的叶片,还危害榆树、沙枣树、杨树、柳树。

### 早防治早除害

因为不同地方树木的管护单位不同,市绿化工程管理处工程师何成俊建议,未对树木缠绕“药环”的小区及单位,可在2月至5月喷施杀虫剂进行灭杀。

何成俊说,对付天牛和草履蚧,可采取缠绕“药环”的方式灭杀;针对蚜虫,可先用洗衣粉溶液刷洗树干,再用清水重新刷一遍,也可喷洒农药;针对尺蠖,可在2月底至3月底,在树周围的松土中挖蛹,消灭越冬蛹,也可喷洒农药。



天牛

蚜虫(网络图片)



**帝都国际城**  
GRAND TOWN  
帝/都/国/际/城

## 黄金旺铺 火爆预约中

龙门大道古城路·繁华都市大道·成熟社区

40m² 80m² 100m²  
200m²~4000m² 多种面积,可自由分割

# VIP /0379· 65236666 · 65236888



售楼中心: 洛阳新区龙门大道与宜人路交会处

**超低价: 4500元/m²起**

**现房 多层电梯洋房**

开发商: 洛阳帝华房地产开发有限公司  
洛房预售字第Y11-104号