

轰!轰!轰!



核心提示

□据 新华社沈阳3月4日电 央视网

沈阳市太原街中华路地下商业街施工现场4日9时许发生煤气泄漏引起爆燃,目前事故已造成20多人受伤,伤者正在沈阳多家医院救治。

施工中,现场爆炸了

沈阳一地下商业街工地发生煤气燃爆 20多人受伤

事故现场:20多人受伤

记者赶到现场时看到,事故地点位于沈阳市太原街新世界百货商场门前一处正在施工的地下通道。商场门前两百米内6处地下通道口均冒着白烟,沈阳市消防部门救援人员正在紧张作业。

据附近商场工作人员介绍,事故发生时连续传出3声巨响,地面强烈震动,通道内冒出呛人的浓烟。数个头戴安全帽的工人从通道内跑出,身上工作服有多处血污、破损。在沈阳120急救中心,一名受轻伤的员工告诉记者,事故发生通

道是一处人防工程,爆炸时他正在通道外,只听一声巨响,一股强气流冲出将他弹开,随后他与4名轻伤者被送入急救中心。他说,其他工友在解放军202医院救治。

在解放军202医院烧伤科,医护人员禁止探视新收入伤者。围守在门外的伤者家属告诉记者,有20多名工人在此处救治,个别工人受伤较重需要手术。据了解,医院正全力救治伤者。

据现场参与救援的消防部门负责人介绍,爆炸由地下煤气管道泄漏引发,现场有参与施工人员受伤,暂未发现死亡情况。

目击者称:玻璃被震碎一地,以为地震了

一名现场目击者称,事故发生时他正在哄自己的3岁女儿睡觉,自家的窗玻璃被震碎一地,他还以为发生了地震。“我抱着女儿跑下楼才发现是对面地下管道爆炸。”他说。

初步分析:爆炸系误切割燃气管线

沈阳地下商业街爆炸原因初步确认为施工方误将使用中的燃气管线切割,导致燃气泄漏,遇明火爆炸。(www.cctv.com)

延伸阅读

采砂场施工挖破输气管 成都差点“断气”

□据 四川新闻网《成都商报》

3日,记者从成都燃气公司了解到,3月2日,什邡境内的采砂人员野蛮施工,导致德成线输气管线损坏。

德成线输气管线为德阳至成都的输气主干线,全长60公里,担负着成都近1/3的日供气量。德成线一旦中断输气,会使成都中心城区供气压力发生剧烈波动,导致成都中心城区供气紧张,局部地区供气可能中断。

3月2日,什邡境内一家采砂场的采砂人员在工作时,操作的挖掘机一部分嵌入输气管线内,导致管线破损。经过8个小时抢修,当晚10时,德成线什邡破损段修复完毕,恢复向成都中心城区的天然供气。

抢修期间,另一条干线在正常供气,加上从广汉调气源,成都中心城区的供气未受到明显影响。目前,肇事者已被当地警方控制。(www.newssc.org)

武汉在建地铁4号线附近发生地陷

□据 新华社武汉3月4日电

4日中午,在建的武汉地铁4号线附近发生地陷。地陷最大长度约5米,深约3米。地陷未造成人员伤亡。地铁标段承建方为中铁十七局集团有限公司。

记者在现场看到,地陷处在轨道交通4号线一期工程铁机村站左侧15米外的机动车道上,孔洞内干燥无积水。车辆通行受到影响。数辆装有水泥混凝土的车辆在实施浇筑。

据现场中铁十七局集团有限公司人士介绍,地陷发生时地下没有施工,因此他们认为,地陷与地铁施工没有关系。附近一些市民对地陷表示担忧。

地陷发生后,武汉地铁集团与交警取得联系,协助封闭车道,并调集砂石料和混凝土对塌陷地面进行回填,疏通道路;同时,武汉燃气公司对地陷处地下的燃气高压管道进行了维护。17时许,塌陷处已回填完毕并铺设了钢板,交通恢复工作正在进行中。

热点微评

绝不容许拿公众生命开玩笑

□陈曦

误切割燃气管线引发爆炸,输气管线被挖断导致断气,在建地铁附近发生地陷……有的事故原因

已初步查明,有的尚不清楚。无论如何,一个常识毋庸置疑:城市建设的意义在于增进公众福

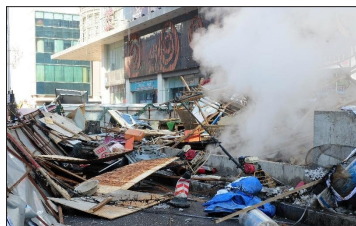
祉,施工安全绝不容许拿公众生命开玩笑!

城市发展离不开建设、改造,但单纯大干快上、相互攀比的心态万万要不得——若一味比进度、比工期,可管理、技术、人才、设施等各种软硬件跟不上趟,事故就难以避免。也许这些事故都是小概率事件,但对公众来说,建设施工中的任何一个小小疏忽,都可能是致命的。

施工事故频发,有关部门常把原因归结为具体施工人员违规操作

以及施工单位的管理存在漏洞。无疑,这些都是导致悲剧的直接因素。问题是,政府监管的责任尽到了多少?日常缺乏基于人本的谨慎态度,在事故预防上不下功夫,出了事故再大规模检查整顿,搞拉网式的安全治理,作用有多大?

“失误说”“无关说”,掩藏的是对自身罪责的推卸,是置百姓安危于不顾的冷酷,不该一再被容忍。治理工程领域事故,该像治理矿难一样,拿出壮士断腕的决心和力量。



爆炸现场 (据新华网 www.xinhuanet.com)

看 生 治
妇 科 宝 宝 不 孕
都说
牡丹妇产医院好
国家二级专业妇产医院 6516 9999

