

认识翡翠的种水底



韩
烁
说
翠

上期所讲的翡翠A、B、C货概念能够帮助我们区别原料的真假,面对一块A货翡翠怎么正确对其价值作出评判,就要以翡翠原料的先天因素(透明度和色泽度)和后天因素(精工度和美协度)为综合指标来衡量。今天我就对指标中的第一指标——透明度为大家进行讲解。

我所理解的透明度是翡翠的种、水、底的综合。种也叫种份,指结构方面,种份又有新种和老种之说。种的新老是翡翠后期改造完

全与否的反映,即翡翠质地的细腻程度。一般行内多以“种很老”形容种份质地细腻,不好的种就说结构疏松,“种太嫩”了。

水也称水头,指通透方面,是行家通过长期观察总结出来的一种比拟性表述,不仅有透明的含义,还有水汪汪一般鲜活的意思,一般有水头足和水头长之说。通常可以用聚光电筒来观察翡翠的透明度,用光线照入的深浅来衡量水头的长短,常用一分水、二分水来形容。一分水是指可以看到约3mm深处的矿物;二分水是指能看到约6mm深处的矿物,能达到二分水的翡翠,其透明度就非常好了;三分水是指可以看到约9mm深处的矿物。水头长、水头足或者一分水、二分水只是一个定性的描述,观察时的光线强弱对透明度有明显影响。水头短、水头差是指透明度不好,也称为“干”,不过种份对于水头也是有影响的。

底指除去颜色以及之外部分的干净程度,包括裂纹、杂质方面,是翡翠质地、透明度、光泽、净度、浅色基调的综合体现。

有些书中,将种、水与底混淆,这是不正确的,因为它们并不是一个概念而是相互映衬的关系。种差则底差,如结构粗糙的铁龙生翡翠,其底子就不好。但种好底不一定好,如瓷底翡翠,有的结构致密、细腻,但属于低档翡翠。另外有些料子种好但底呈灰色调,同样底不好。只有种、水俱佳,才会出现很好的底子。

种、水、底是翡翠学习过程中最难理解的概念,我们可以把这些

韩烁:广东省四会市玉器商会理事
香港东方神韵国际集团有限公司首席珠宝鉴赏师
香港东方神韵国际集团有限公司豫西分公司经理

想象成一张带字的纸,底就是把字除去之后纸的干净程度,此外还要看纸张有无瑕疵和断裂;种可以理解为纸张的细腻程度,水可以理解为纸张的光泽度。这些概念往往会因文化、商业习惯等因素受到影响,同一块翡翠在不同地区可能获得的评价不同。

让人赏心悦目的翡翠必定清澈如水、透明如冰,因为这样的翡翠神秘且有灵性,给人冰清玉洁之感。所以在选择翡翠时我们要先从种、水、底来把关!如果有朋友想更深入地了解翡翠,周六(3月30日)东方神韵翡翠会所(珠江路与九都路交叉口)我们不见不散!

(韩烁)



■本期珍品翡翠鉴赏

玻璃种莹露挂件

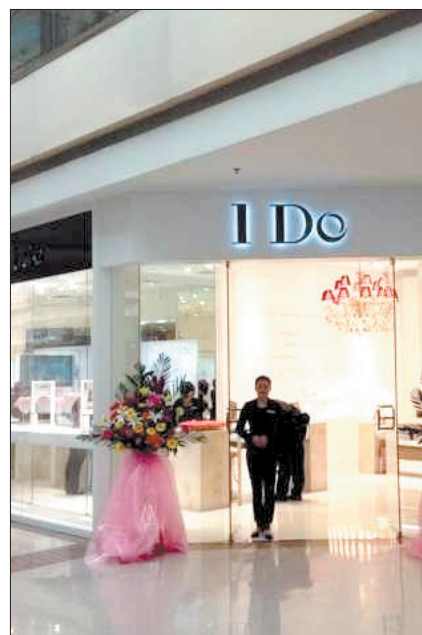


种水底交融,
静品意幽幽。
灵韵心间照,
纯美自天成!



3月26日,东方神韵翡翠会所5周年店庆隆重举行,此次店庆的主题是“翡比寻常 纯翠自然”,店庆展出了千余枚珍品翡翠。福禄、稀有翡翠绿幽灵、老坑对佛、男士飘花挂件、阳绿翡翠项牌等饰品一亮相就得到了东方神韵众多股东级会员的喜爱。

(本刊记者 尚从春 摄)



近日,著名珠宝品牌I Do璀璨入驻洛阳万达广场。源自欧洲的时尚设计、专注于见证珍贵情感的I Do珠宝进入洛阳以来,迅速被洛阳消费者认可。I Do产品内弧工艺的运用,使戒壁如丝般顺贴,先进的切割、镶嵌工艺使钻石更加璀璨闪耀。有不少情侣参加了当天的爱情宣言签名活动,在签名墙上郑重地写下“我愿意”字样。活动推出的“香榭之吻”系列钻饰,也吸引了众多情侣的目光。

(本刊记者 任薇 摄)

在自然里雕刻内在灵魂

表盘虽然承载着整块腕表上最少的机械技术含量,却是展现艺术价值的最佳场地。当高科技的合成材料让人有些视觉疲劳时,腕表开始接纳大自然的馈赠,将各种来自大自然的材质用于表盘。这样的腕表满足了人们返璞归真的愿望,让冷冰冰的机械透着人情味儿。而天然材质本身的独特性和唯一性更使得每款腕表都能成为独一无二的“限量版”。

VVV
表款推荐



宝玑 Reine de Naples Cammea手表 浮雕表盘正是贝壳的微缩雕刻版本。



海瑞温斯顿 Premier Feathers腕表 表盘镶嵌传统经典的羽毛。



宇舶 Classic Fusion系列腕表 表盘采用的是青金石,如同深邃的天空。(小京)



近日,限量版乔丹篮球鞋在洛阳王府井百货耐克专柜发售,此次发售的jordan13熊猫鞋是15年前乔丹为公牛队赢得第二次三冠王时所穿的鞋款,一直为热情的乔丹粉丝们所钟情。此外,洛阳王府井还邀请中医专家杨涛为VIP会员举办健康睡眠知识讲座。现场负责人翁杰介绍,今年王府井百货将会把会员体验、会员服务作为重点,给广大会员带来与众不同的尊享体验。

(本刊记者 尚从春 摄)