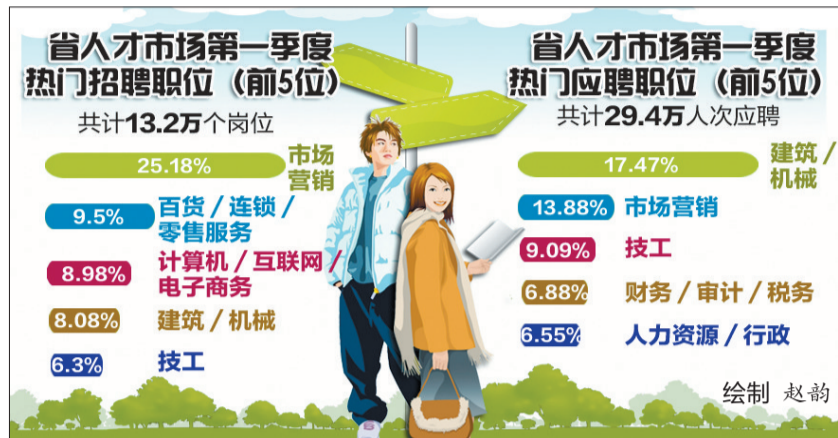


2013年第一季度人才供求报告发布,或许能为正在找工作的你提供参考 营销岗位“吃不饱” 建筑人才“挤破头”



□据《河南商报》4月9日A14版

河南人才市场发布2013年第一季度河南人才市场供求情况分析报告。报告显示,外省人才已占求职总数的26.3%,还有13.1%的求职者目前在外工作,正准备回河南发展。

来豫求职的外省人约7.7万人次

4月8日下午,河南人才市场市场部部长卢宇表示,第一季度他们共举办39场招聘会,3287家用人单位参会并提供13.2万个就业岗位,吸引29.4万人次进场求职。

“第一季度,来河南求职的外省人数量增加特别显著。”卢宇分析,这是中原经济区上升为国家战略的后续效应,反映出人才对河南工作机会的关注度在提高。

记者以26.3%计算,第一季度到河南人才市场求职的外省人约有7.7万人次。

平均220个人争100个岗位

报告显示,第一季度招聘单位提供的岗位数也在快速上升,达到13.2

万个,比去年第四季度增加28%,比去年第一季度增加7.6%。同时,人才市场仍然呈现求职者供大于求的态势,第一季度的供求比为2.2:1(求职人数:实际岗位数),等于是每100个岗位就有220个求职者竞争。这个数据与去年第一季度的1.7:1和去年第四季度的1.53:1相比,增加特别明显,说明岗位竞争压力有所增大。

建筑、机械类求职者最多

统计显示,第一季度,招聘单位主要集中在贸易/批发/零售业、信息传输/计算机服务和软件业、农/林/牧/渔业、制造业。上述行业招聘职位的数量占总数的比例均超过10%。

卢宇称,第一季度,人才择业主要集中在建筑、机械、市场营销、技工、人力资源、行政、财会等,热门应聘职位中,建筑、机械类求职者最多。用人单位招聘需求主要集中在市场营销、建筑、机械、计算机互联网、技工等,营销方面还有不少空缺职位。

据卢宇观察,第一季度需求强劲的还有客服人才,岗位需求数量达到1.1万个,占整个需求数量的8.3%。

港大自主招生约300人 各省市不设名额上限,网上申请6月15日截止

□据《郑州晚报》4月9日A15版

今年,香港大学计划在内地招收不超过300名的本科生,网上申请系统已经开通。4月8日,该校内地招生说明会在郑州外国语学校报告厅举行。

按教育部规定,今年香港高校在内地的自主招生范围可扩展至全国31个省份,港大今年在内地投放的本科招生计划预计不超过300人,内地应届高考生均可申请报读,各省市不设名额上限,择优录取。

港大不接收书面申请,申请人须在港大内地招生官网(<http://www.als.hku.hk/admission/mainland/>)完成申请程序。网上申请截止日期为今年的6月15日。所有申请人均须缴申请费450元港币,完成网上申请与缴费程序才视为申请成功。

在录取过程中,除考虑总成绩外,港大会优先考虑申请人的高考英

语成绩及在面试中的综合表现。

港大的面试将以全英语的方式进行,面试日期和地点将于6月中旬公布,最终的申请结果将在7月初在网上公布。

2011年,香港大学和剑桥大学开始在内地开展联合招生计划。该计划主要面对对工程学科有兴趣的学生,所有参加理综或物理科考试的内地应届高考生皆可报名参加。申请人只需依照正常程序申请入学,并在填写表格时选择希望参加“香港大学—剑桥大学联合招生计划”即可。

今年,港校学费普遍看涨,内地学生在港大修读首个本科学位课程的学费为每年13.5万港币,加上每年约4万港币的住宿费及生活费,在港大一年的花销约为17.5万港币。

港大设立了丰厚的入学奖学金,全额奖学金将涵盖学生在港大就读期间全部的学费及基本生活费。

河南确定4个校园足球布局城市 洛阳将有一批试点学校

□据《河南商报》4月9日A11版

4月8日,记者从教育厅获悉,我省确定开封、洛阳、新乡、许昌4个省辖市为省级青少年校园足球布局城市,每个布局城市至少要选定4所高中、8所初中、12所小学为校园足球试点学校。

试点学校要将足球课列入校本课程,每周至少有1节体育课用于足球教

学;要有不少于50%的学生参与足球活动;每周要有不少于2小时的足球活动时间;要组织好竞赛活动,并逐步完善设施建设。

今年1月,河南省青少年校园足球省级试点工作就已启动实施。目前,我省有5个省辖市(郑州市是国家试点城市)和漯河市临颍县参与了校园足球活动。

我省拟推煤矿安责险 死亡一人赔付不少于30万元

□据 新华网

日前,河南省安监部门公布《关于在全省煤矿企业中推行安全生产责任保险制度的指导意见(试行)》。根据该意见,今年河南省拟在所有煤矿企业推行安责险制度,参加安责险的煤矿企业在发生生产安全事故后,将由承保机构按死亡1人原则上不少于30万元的标准赔付。

该意见提出,参保煤矿企业可以采取记名或不记名的方式,对井下作

业人员和工作岗位虽然不固定在井下但工作职责主要在井下的有关管理、技术人员投保。保险费由煤矿企业全额承担,不得向从业人员摊派。参加安责险的煤矿企业在发生生产安全事故后,由承保机构按死亡1人原则上不少于30万元的标准赔付,伤残人员可参考有关部门鉴定的伤残等级确定不同的赔付标准。煤矿企业的投保期限为1年,到期后将按规定的保险费率及时续保。(www.xinhuanet.com)

看本地信息 只上洛阳网

- 权威身份：
中共洛阳市委宣传部主管、洛阳日报报业集团主办，党报优势，新闻权威。
- 超群实力：
十三年成功运营，alexa统计全球排名1.7万，日均IP量8万，日均PV量120余万，全市第一，全省前三。
“洛阳社区”人气火爆，注册会员超26万人。
- 核心优势：
共享洛阳日报报业集团全媒体采访中心新闻，最新鲜，最生动，最详尽，离您最近。
- 荣耀见证：
河南省十佳网站、全国地方门户创新品牌奖、网盟理事单位。

广告咨询电话：65233618 地址：洛阳新区开元大道洛阳日报报业集团22楼