



2013, 年中重磅推荐之

# 品牌价值楼盘

PINPAI JIAZHI LOUPAN



洛阳·恒大绿洲



泉舜财富中心



升龙广场



升龙城



宝龙城市广场

## 洛阳·恒大绿洲

出品方:恒大地产集团  
出产地:洛阳市中州东路恒大绿洲

**楼盘小传:**项目占地面积约1338亩,规划建筑面积近300万平方米,倾力打造世界级皇家园林景观。临中州路街面长2000余米,五星级酒店、豪华会所、异国风情商业街;娱乐、休闲、购物、繁华生活尽在家门口。携手全国前三甲精装修公司之一的深圳广田公司,全程装修均用全国知名高端品牌。特邀金碧物业为业主提供尊崇英式管家服务,洛阳首创全能型管家服务体系,囊括生活的方方面面,24小时全天候服务,让您感受到关爱无处不在。

**推荐典藏:**项目以七大湖景,八大主题园林为主轴,规划了15000平方米高端运动中心、5200平方米豪华会所、五星级酒店、风情商业街等,国际双语幼儿园,国际化小学等多种配套彰显尊崇居住价值。

楼盘热线:66777888

推荐户型:



## 泉舜财富中心

出品方:泉舜集团(洛阳)置业有限公司

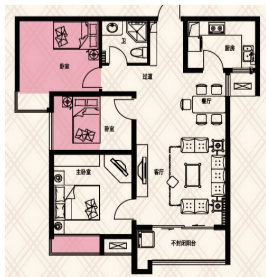
出产地:洛阳市政府对面

**楼盘小传:**由28幢高层住宅楼、30多万平方米的商业物业、186米国际五星级大酒店、186米国际5A级商务中心组成,是一个集商业、办公、住宅为一体的大型城市综合体。24万平方米国际购物中心,与八大世界顶尖商业设计团队通力合作,60%知名品牌首进洛阳。其中大商集团、世茂国际影城已签约进驻,星巴克、哈根达斯、ZARA、优衣库、C&A、H&M等国际知名品牌已达成进驻意向。泉舜购物中心将于2013年12月20日全面建成并营业。项目建成将成为“洛阳的地标性建筑群落”,成为中原地区的首席城市综合运营体。

**推荐典藏:**天俊二期47平方米至157平方米热销作品再续倾城。景观园林全线升级,百年老树、水幕飞流、亭台楼榭,石材精铺。超高附赠面积,扩容单价每平方米6XXX元起。

楼盘热线:61858888

推荐户型:



## 升龙广场

出品方:洛阳升龙置业有限公司

出产地:西工区第一路口王城大道与中州路交会处

**楼盘小传:**比邻涧河、王城公园,总占地近400亩,总建筑面积达160万平方米。其中35万平方米为商业体量,希尔顿酒店、韩国CGV国际影城、永辉超市以及洛阳首家两岸国际幼儿园等十大品牌已签约进驻。176米西工第一高度5A级商务写字楼,缔造全城高端社交平台;高品质住宅前后无遮挡,全景视野多重景观视角;五星级酒店式公寓户型多样,自用营利使用率高;多所名校、各大银行、郑大附属洛阳中心医院等生活医疗设施配套齐全,可满足所有生活需要。

**推荐典藏:**35万平方米城市最大规模的商业体量,以其5大中心、3大百货、2大步行街、10大主力店的强大商业业态错位整合,为西工区乃至整个洛阳市打造一个高端生活圈。

楼盘热线:60699999

推荐户型:



商业内景效果图

## 升龙城

出品方:洛阳尚锦置业有限公司

出产地:涧西区珠江路与丽春路交会处

**楼盘小传:**升龙城占地面积400亩,总建筑面积高达200万平方米,包括5A甲级写字楼,国际六星级酒店、高档住宅、SOHO公寓、国际购物中心、主题休闲步行街、双语学校、国际旅游服务中心等,是一处集住宅、商务、办公、休闲、娱乐为一体的大型城市综合体。洛阳龙塔——以超300米洛阳第一地标高度,执掌城市至高点。45万平方米高端商业中心,以超前的规划,打造洛阳最前沿的时尚领地。

**推荐典藏:**升龙城,占据洛阳繁华之所——涧西区,踞守洛阳城市最集聚人气的核心地段——珠江路。南接洛浦公园与洛河,东为洛河与涧河交汇口,敬献一处世界级中央湾区综合城。

楼盘热线:60698888

推荐户型:



## 宝龙城市广场

出品方:洛阳宝龙置业发展有限公司

出产地:洛阳新区开元大道东段(市政府东面)

**楼盘小传:**洛阳新区超百万平方米宝龙城市广场位于新区核心,雄踞开元大道东段,有同步国际化的时尚气质,有别墅水系商业街带来的蓬勃活力,有大型Shopping Mall购物中心最集中最齐全的商业配套。在这里逛街、购物、看电影、打电玩、餐饮、运动、娱乐、居住、休闲等都可以“一站式”完成,繁华无比。宝龙国际住宅作为据守新区核心的宝龙城市广场主要业态之一,无疑是最佳安居之所,最具成长潜力的投资佳品。

**推荐典藏:**宝龙城市广场,居中心、拥繁华;同时自身产品户户方正、南北通透、动静分离;加之50米超大楼间距,采光好,视野阔。120平方米至147平方米阔景三房清盘巨惠,限时抢购最后10套,万元豪礼即买即享!

楼盘热线:65955555

推荐户型:

