



2013, 年中重磅推荐之

精品价值楼盘

JINGPIN JIAZHI LOUPAN

恒生科技园



出品方: 洛阳恒生科技园有限公司

出产地: 开元大道东段与汇通街交会处

楼盘小传: 洛阳恒生科技园坐落于经济技术开发区 CBD 核心区, 紧邻洛阳市行政中心区。总建筑面积

积达 42 万平方米, 以低层独栋办公为主, 建筑类型涵盖企业独栋、写字楼、科技商业街, 业态丰富, 具有灵活的分割方式, 既可形成小面积办公, 也可形成大敞开式办公。

推荐典藏: 洛阳恒生科技园的兴建, 将形成区域联动发展效应, 对于提升板块产业竞争力、加速资本、技术、人才等生产要素积聚、推动园区企业发展和区域发展, 都将产生良好的创新示范作用和社会效益。

楼盘热线: 60689111



863 创智广场



出品方: 洛阳 863 软件孵化器有限公司

出产地: 开元大道与长夏门街交会处

楼盘小传: 项目总建筑面积 11.6 万平方米。除为入驻企业提供办公场地外, 还独有 6 大平台, 为企业提

供全方位整套服务, 包括管理、信息、技术、资金等各方面问题, 配合园区优惠条件, 打造企业的起飞平台。建成之后必将成为洛阳高科技跨越式发展的平台, 也是洛阳科技转型的有力助推器。

推荐典藏: 863 创智广场 2011 年立项伊始即被列为洛阳市重点建设项目、河南省重点建设项目, 服务业十大示范项目, 洛阳经济技术开发区发展电子商务和软件产业核心项目。

楼盘热线:
65557000
65557999



帝都国际城



出品方: 洛阳帝华房地产开发有限公司

出产地: 洛龙区龙门大道与古城路交会处

楼盘小传: 帝都国际城大型成熟社区位于洛阳龙门大道与古城路交会处, 背依隋唐植物园, 占地 320 亩,

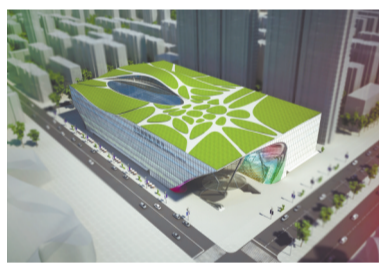
户型设计合理, 目前推出的多层电梯洋房, 设计风格明快清新而不失大气。小区内 33% 的高绿化, 融水于景的生态化景观, 拥有大型地下停车场, 先进的人车分流技术便于出行方便。

推荐典藏: 目前主推房源为 6 层电梯洋房, 100~300 平方米平层、跃层、复式, 一梯两户纯板式准现房。另中心广场步行街占地 60 亩即将启幕, 龙门大道钻石商铺 40~4000 平方米火热预约中, 可自由分割。

楼盘热线: 65236666



达码格利



出品方: 洛阳达码格利置业有限公司

出产地: 南昌路与丽春路交叉口东南角

楼盘小传: 项目总建筑面积约 20 万平方米。总布局由 1 栋 7 层的购物中心和 2 栋 32 层的高层住宅构

成。商业外观采用高级建材锻造历久弥新的建筑质感, 分为地下三层和地上七层建筑, 地下共有 1200 多个车位, 满足商业和住宅客户的停车需求。小区内实行人车分流, 保障小区行人的动线流畅。

推荐典藏: 达码格利处于洛阳涧西区商业核心, 周边配套完善。除了自身的达码格利国际购物中心, 还有万达广场、丹尼斯百货及丹尼斯超市等, 为人们提供一站式购物娱乐服务。

楼盘热线: 62112233



百汇城



出品方: 河南百通置业有限公司
出产地: 洛阳新区开元大道与汇通街交叉口西北角

楼盘小传: 项目总占地面积 44.74 亩, 建筑面积约为 20 万平方米。小区内部形成“人车分流”的体系, 使业主通过步行道可以方便安全

到达住宅内部。社区建筑规划共 4 栋高层, 其中最南端临开元大道的 5 号楼为商务办公楼。其余 3 栋为住宅。户型结构, 方正合理, 使其采光也能得到最大的满足, 让您的居住更加舒适、温馨!

推荐典藏: 项目将精心打造高品质地标性建筑。踞开元大道南段的开发与建设, 未来将占据金融、旅游、商业、办公、休闲娱乐等几大要地, 从而大幅度提高了地块的增值潜力。

楼盘热线: 65908888



政和东郡



出品方: 洛阳安宸置业有限公司
出产地: 洛龙区政和路与广利街路口东北角

楼盘小传: 项目占地 40 余亩, 总建筑面积约 11 万平方米。小区规划 5 栋高层建筑和 1 栋二层商业, 由住宅、商业及地下停车场组成。其中住

宅面积 80900 平方米, 商业面积 12500 平方米, 有车位近 400 个, 绿化率达 34%。

推荐典藏: 新城中央, 潜力板块, CBD\CLD 核心距离市政府仅 500 米之遥, 紧邻洛阳市实验中学(新区分校), 是城市中央商务、中央居住双核心区域, 城市中心的中心。金融、交通、教育、商业等城市配套完备, 安宸政和东郡专为交通银行, 人防办定制宜居社区, 小区人员结构单一、人文环境优美, 与高知人群为邻里, 项目品质与生俱来。

楼盘热线: 65787888

