

专版

影响有影响力的人群

# 洛阳商报

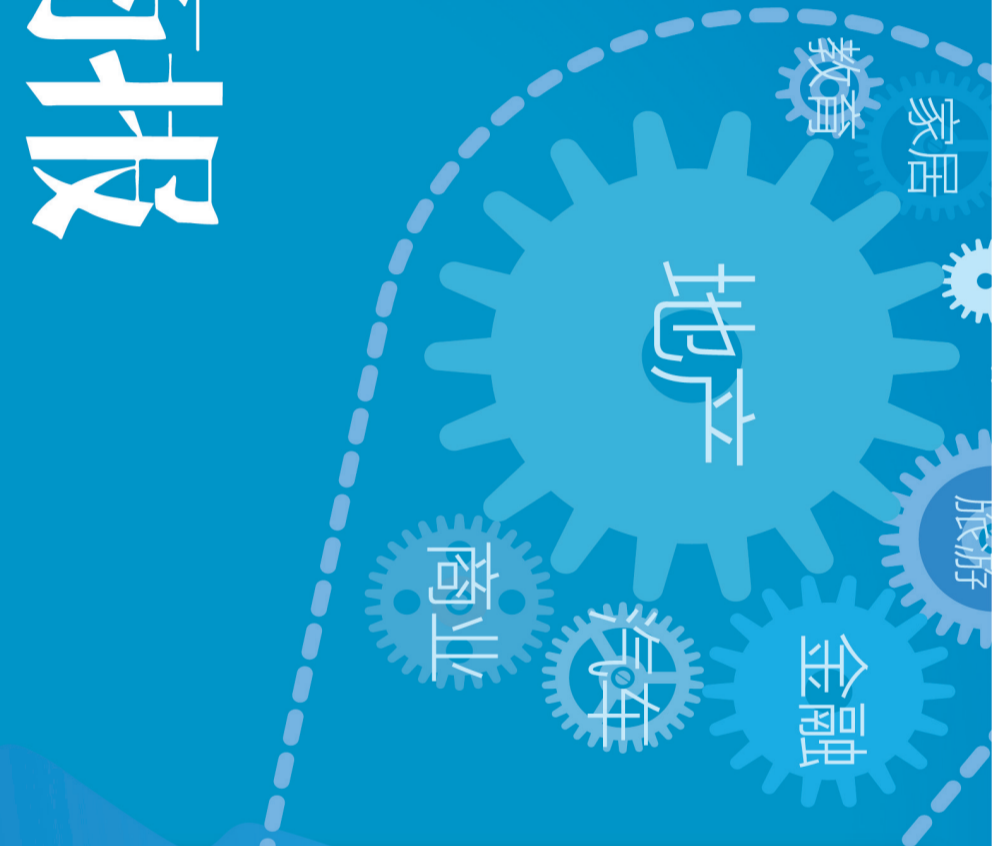
## 专注第二

集中覆盖高端精英人群 市场发行总量都市类报纸全市第二

《洛阳商报》创刊于2010年，是洛阳市唯一一份经济类都市报，它秉承“商务资讯平台、创富理财顾问”的办报理念，集中覆盖高端精英人群，引领市民经济生活。

2014年征订季已全线展开 全面改版即将推出 多重好礼回馈读者

新闻热线/订报热线/广告热线: 63232110 66778866



洛阳商报

LUOYANG BUSINESS DAILY

2013年9月6日 星期六 第6版

今日份数(总第778期) 零售每份 0.60元

订报电话: 63232110 广告热线: 66778866

洛阳商报 创富理财顾问

商务资讯平台

公益自行车骑行活动 900元 02版

单份使用 本报为公