



想要到环境好、空气清新的周山旁或洛河边—— 买一套现房 早点儿入住

□记者 霍媛媛

选房档案

选房主角之一：李先生一家

选房主角之二：陆女士一家

心理价位：两家都是改善型需求，注重楼盘的价值

核心需求：

两家的主要诉求有两个，一是现房，最好是纯板式结构，二是环境要好（前者要求在周山那一片，后者新区滨河一带）。

需求分析：

虽然两个家庭目标区域不同，但同样都有“想逃离雾霾天”的美好愿望。

李先生一家目前住在西工区，他的父母则住在三门峡。“我是独子，加上父母年事已高，我想，接他们到洛阳来一起住。这个想法由来已久。”李先生说，母亲爱干净，父亲是老烟民，现在总是咳嗽，所以不考虑市中心，加上女儿在高新区上班，自己没几年也要退休，希望居住环境能够好一些，所以就打算到周山那一片买套大户型，最好是四室或五室，纯板式楼更好。

“女儿已经谈了男朋友，过两年就会结婚，我也想让她多陪陪爷爷奶奶……”他说。房子最好是现房，可以早点儿入住。

陆女士一家也打算买套现房。他们喜欢新区滨河一带的居住环境，因为那里“环境好”“空气清新”“适合进行运动”……由于夫妻两人都在新区上班，儿子不在洛阳工作，他们就目标定为“洛河南岸的楼盘”。

由于积蓄不是很多，他们希望楼盘的性价比较高。至于户型，他们较为青睐舒适型三室、纯板式楼，方便儿子逢年过节时回来居住，平日也可以接母亲过来小住。

初步筛选：

李先生一家更适合成熟社区，所以，记者经过初步筛选，为其选择了周山板块的老牌高端社区中泰世纪花城；按照陆女士的要求，记者找到了银隆·开元名郡这个高性价比社区。

温馨提醒：如果您正巧也有类似的居住需求，不妨仔细瞧瞧，如果与您的预期有差距，您可以通过本刊的官方微博@洛阳晚报楼市周刊诉说需求，我们将根据您的心理价位及核心需求，推荐一批符合您要求的楼盘，并客观分析它们的优劣势，助您早日顺利完成买房这件大事。

重点推荐

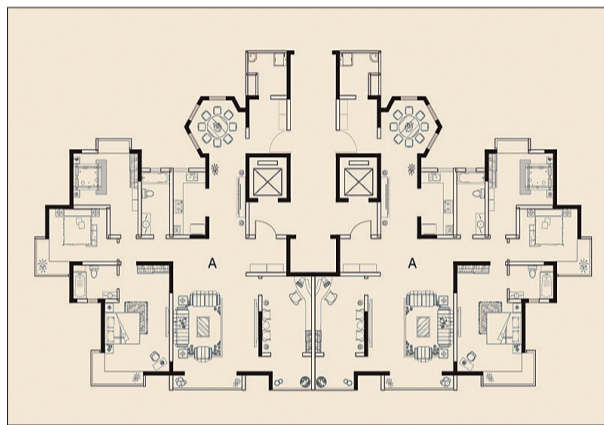
1 中泰世纪花城

√突出优势：

大型成熟山水园林社区，楼王产品户型设计精妙

×美中不足：

剩余房源有限



户型图

☆具体情况：

说起丽春西路上的中泰世纪花城，相信去过的人首先想到的就是那里的“静”，还有“净”。因为整个楼盘建设在周山脚下自然的坡地上，所以行走其间，总有一种曲径通幽的感觉，在周山这个大氧吧的滋润下，社区里的花草树木看上去都显得格外水灵……

我们推荐给李先生一家的户型是该楼盘5期的楼王“峰景”的A户型，五室三厅两卫，建筑面积约200平方米。由于是纯板式结构，两梯两户，该户型南北通透，采光、通风都很好，所谓“峰景”，是因为它处于5期莫奈浪漫主义主题花园的核心地带，观景效果非常好。

该户型的设计也很出色，有好几处“精妙”之笔，比如特别的八角餐

厅，很适合一家人环坐就餐，每个人都能看到窗外的美景；双入户和玄关设计也非常贴心，让出行、入户更方便整洁；时尚半开放式厨房玄关的设计，则让餐厅通往客厅的“路”上，多了一处可以休闲的吧台；客厅的电视墙背后也别有洞天，这个开放式的空间，既可以是书房，也可以是多功能室；三阳台及三卧室的设计，也很符合李先生一家的家庭格局、生活习惯……此外，全屋地暖入户等高配置，对家有老年人的刘先生一家来说非常实用，加上中泰二十年金牌物管的呵护，相信他们住起来会十分舒心。

据了解，“峰景”已于去年交房，是真正的现房，目前正在清盘中，并推出了三重巨惠活动。



中泰世纪花城样板间实景 王东亮 摄

2 银隆·开元名郡

√突出优势：

与洛浦湿地公园为邻，户型设计舒适又实用

×美中不足：

不在繁华的中心，不是大师的杰作



户型图

☆具体情况：

银隆·开元名郡北面即是洛浦湿地公园，生活在这里，陆女士一家可以享受新鲜湿润的空气，还可以欣赏到独特的湿地美景，即使遇上雾霾天气，相信这里的空气也会比市区好很多，这对于喜欢运动的陆女士来说再合适不过了。另外，社区南面紧邻开元大道，交通十分便利。

我们为其推荐的是经典的舒适型三室，面积141平方米。全明、通透，灵动、大气是该户型的特点，由于是纯板式建筑，楼间距很宽，户型的采光很好。

除户型格局方正、功能动静分区的“常规”优势外，该户型的“舒适点”还在于，客厅、餐厅巧妙布局，其中，大客厅与宽景阳台相连，让人感觉空间更大，更加舒适、自然；餐厅

则与厨房、生活阳台融为一体，空间变得十分开阔，在这里就餐，心情自然很舒畅，L型厨房布局方便操作，容纳两个人也不会拥挤，烹饪或许还会因此成为一件充满生活情趣的事。

主卧室是朝南的设计，有独立卫生间、观景飘窗，次卧靠近卫生间，很方便陆女士的母亲或者儿子居住时使用，还有一个房间可当书房使用。

据了解，该户型的产品位于银隆·开元名郡5期，由于是成熟大社区，社区内的景观已经规划完成，超市等配套设施也很齐全，5期产品将于今年12月交房，明年装修完成就可以入住。



银隆·开元名郡样板间实景 (资料图片)