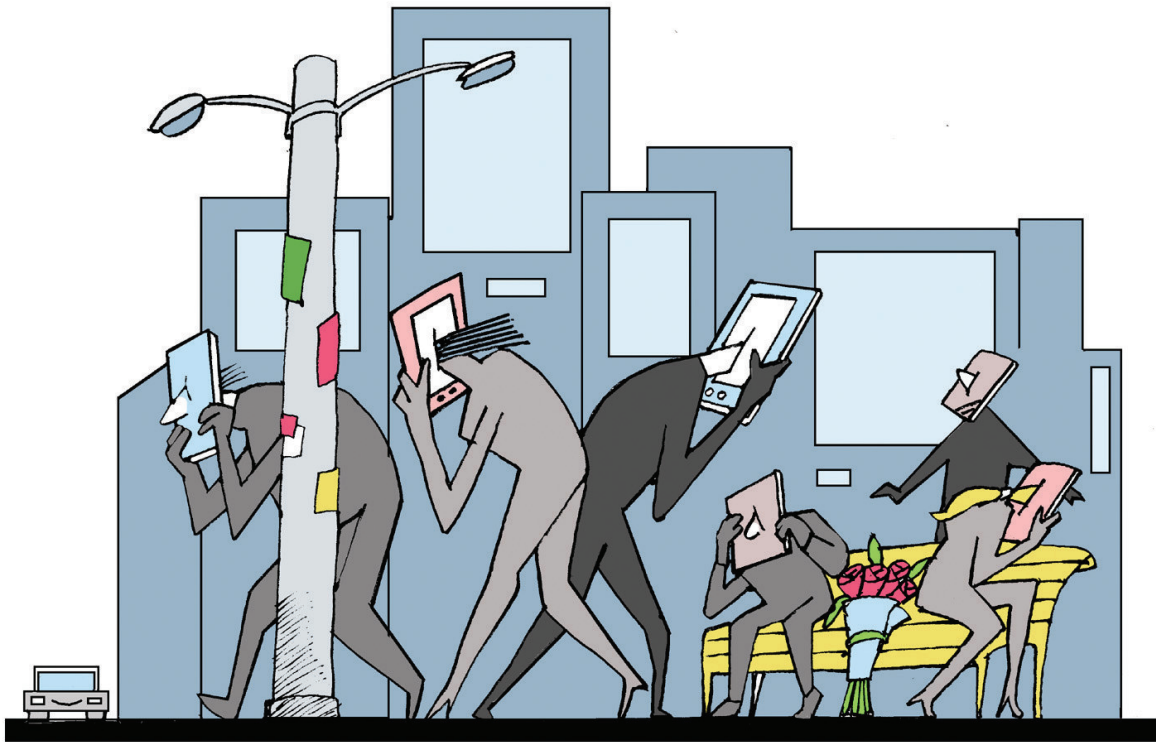


乐活·漫画



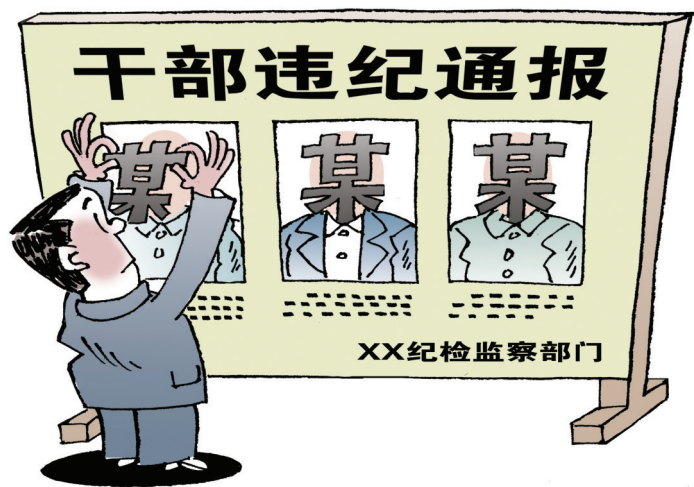
▲ 现代都市 曹开翔(天津)

洛阳动漫博物馆

极客兔与豆芽妹



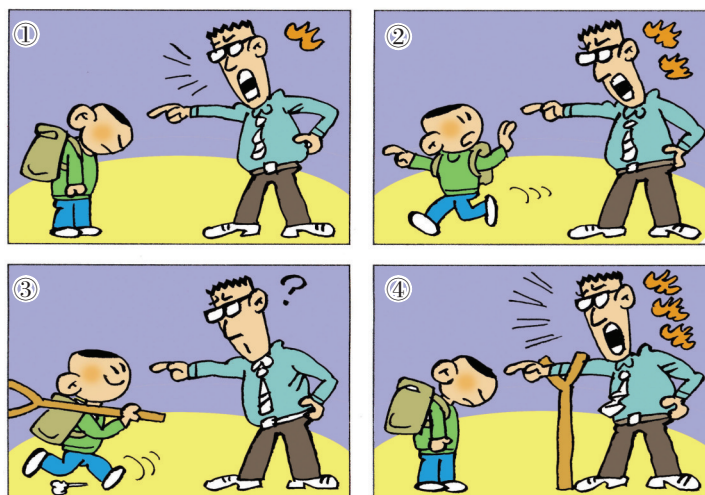
◀ 忙里偷闲 王泽培(濮阳)



◀ 遮羞 蒋跃新(新疆)

皮豆豆

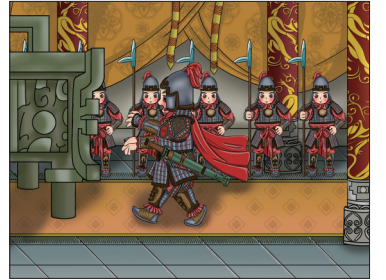
爸爸批累了 石松涛(洛阳)



洛阳成语故事

之【定鼎中原】

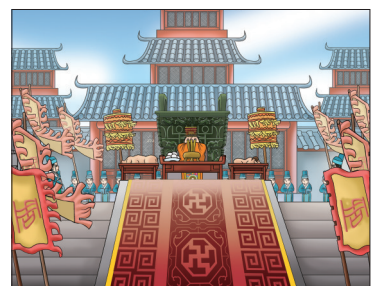
大头兵 (洛阳)



九鼎,相传乃夏禹所铸,由三尊圆鼎、六尊方鼎组成。鼎身上刻有九州山川,象征全国统一和王权的高度集中。后人将争夺政权称为“问鼎”,将建立政权称为“定鼎”。商朝末年,纣王荒淫无道,周武王举兵讨伐,灭了商朝。



灭商后,周武王准备把九鼎运到周朝的国都镐京(今西安市西南)。据说一尊鼎就动用了八九万人,花了几个月的工夫,才拉到洛阳,准备再向西拉时,不管用什麼办法,大鼎都像生了根似的,定在那里岿然不动。



武王听闻此事,感叹说:“洛阳位于天下之中,上天莫非要把国都迁到洛阳?”正当武王准备举行安放九鼎的典礼时,却不幸病故了。周武王的儿子周成王继了位,在周公旦的辅佐下,举行了隆重的定鼎大典。



后来,人们为了纪念周公旦辅佐周成王“定鼎洛阳”的功劳,就兴建了一座殿宇辉煌的周公庙,庙里的大殿被叫作“定鼎堂”。至今,周公庙仍坐落在洛阳老城的西关外,供人们游览凭吊。周公庙前的道路则取名为定鼎路。