



王先生想在都市气息浓郁的西工区—— 买套像样的房子 准备结婚啦

□本刊记者 刘丁

选房档案

选房主角:王先生

心理价位:无

核心需求:想在西工区买一套高端住宅,配套设施完善,自然环境优美。

需求分析:

王先生30多岁,做服装生意多年。因为一直忙于生意,尚未成家的他一直没考虑过好好买套房子享受生活。

今年,他的生意上了一个新

台阶,也跟女朋友谈婚论嫁了。“婚房肯定要像样一些。”他说,自己从小在西工区长大的,女朋友喜欢逛街,所以打算在这个区域买一套三室住房。

另外,他的生意会比较忙,所以希望走出家门随时可以逛街、吃饭、看电影、喝咖啡……当然,他也希望周边环境好一些,这不仅对未来的孩子有好处,还能让他们两个人随时可以亲近大自然,呼吸相对

清新的空气。

王先生说,他以前住的小户型升值不少,所以这次买房也会考虑投资价值。“我对西工区高端住宅的升值前景还是很有信心的。毕竟地段在那里放着。”

初步筛选:

王先生的目标非常明确,所以,记者很快就为他筛选出了符合他购房需求的两个高端大盘:升龙广场和天城一品。

重点推荐

1 升龙广场

√突出优势:

国际级大都会聚合体,王城公园就在家门口

×美中不足:

剩余房量有限

☆具体情况:

我们推荐的是升龙广场C区的热销户型,三室两厅两卫,建筑面积约136平方米。该户型拥有高端的入户大堂,与王先生的身份十分相配,作为他的婚房很合适。

客厅宽阔亮堂,会客很有面子;透过超大飘窗、观景露台可270度欣赏窗外美景,即使不出门,也能让人全身心轻松;独立全明书房,可让业主独享静谧空间,安静思考生意上的事情,运筹帷

幄,决胜千里。

此外,独立全明厨房和餐厅、主卧的独立卫生间、双卫设计,也都很贴心和实用。

对于喜欢逛街、享受都市繁华生活的王先生和他的女朋友来说,这里出门不远就是王府井、新都汇,吃喝玩乐购等消费需求均能一站式轻松满足。升龙广场的35万平方米的商业部分开业后就更好了,届时,他们下楼即可享受全天候的繁华商业带来的便利,喝咖啡、看电影……要多方便有多



方便。另外,该项目和王城公园还是邻居,想亲近大自然,绝对不是问题。

2 天城一品

√突出优势:

5分钟一站式名校生活圈,户内花园“半面积”赠送

×美中不足:

房量太少,供不应求

☆具体情况:

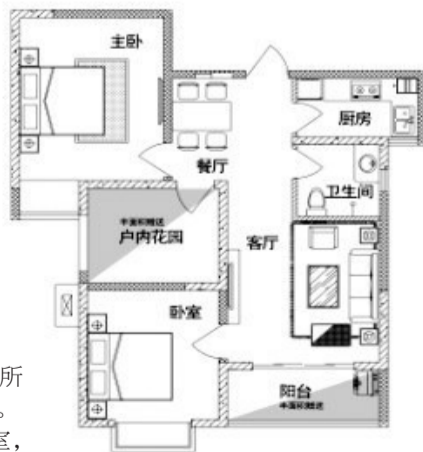
如果王先生想节省手中有限的资金,天城一品的小三室户型其实也可以满足他的需求。据了解,该户型十分畅销,有些供不应求。

该户型88平方米,房型规整,客厅、卧室全部朝南。值得一提的是,该户型内的花园按照一半面积计入建筑面积,也就是说有一半是赠送的,而且,有了这个花园,该户型还能实现“两房变三房”。这个

花园怎么用?王先生可以随心所欲,可做儿童房、书房、健身房等。

如果王先生走进这套小三室,一定会慨叹这不像88平方米的房子,因为感觉上整个空间比实际面积大。

该项目周边有不少大型商场,完全可以满足王先生的消费需求。工作之余,王先生还可以到家门口的涧河边休闲、娱乐。特别说明的是,住在这里,以后王先



生的孩子上学会非常方便,因为该项目将构建名校教育、社区教育、家庭教育三位一体的立体教育模式,打造5分钟一站式名校生活圈。目前,该项目已与东方剑桥国际教育集团签约,与知名小学正在洽谈合约中。

居然之家举办砍价会



砍价会现场

11月23日,《洛阳晚报》联合居然之家洛阳店举办的绿色家居品牌推荐暨2013建材、家具、家电终极砍价会在居然之家举行。

当天,砍价会活动现场,砍价师和台下的消费者热情互动,各个品牌的厂家代表最终以极其优惠的价格,与在场的消费者签了单。错过这次活动的消费者不用担心,据了解,12月14日,居然之家首届内购会将开幕,二层进口家具区、四层红木大会堂、五层软装灯饰区都将参与活动,到现场还能免费品尝美食哦!

(刘硕 文/图)

“走进居然之家”系列报道之八

卖场大升级 品牌连连看

钢琦诚·彪马——
低调奢华、沉稳内敛



钢琦诚·彪马系列沙发,延续了钢琦诚家具古典与现代完美融合的特质,采用优质进口乌金木打造主体框架,实用环保哑光漆涂层,更符合现代人追求健康生活的新诉求。

该系列沙发将中国家具崇尚朴素、自然,多采用原木,讲究功能性、实用性等特质融入其中,不仅富有艺术性、欣赏性,还拉近了人与自然的距离。另外,相对于尊贵系列,该系列沙发的尺寸有所缩减,更适合小户型使用,但在用材和工艺上,依然保持其低调奢华、沉稳内敛的特点。

彪马系列沙发主要需求对象为高收入人群,年龄30岁至60岁,对生活和工作有积极进取态度。

芙莱莎——
丹麦原装进口
实木儿童家具



1972年丹麦的高级木匠Henning Jensen在丹麦小镇Horsens创立了芙莱莎品牌,在这之后的41年里,芙莱莎一直专注于儿童家具的设计和生,坚持专业化发展,目前已发展成为世界上最有影响力的儿童家具品牌。

芙莱莎采用生长在北纬60度以上高寒地区、有百年树龄的“斯堪的那维亚”松木作为原材料。因生长于寒带且树龄较长,这种松木质地坚硬、品质优良。而且,芙莱莎拥有相当于80万个足球场那么大的森林,为保持森林的生命力,芙莱莎的采伐、育林是有计划同时进行的。这也在最大程度上保证了芙莱莎产品的质量和服务。

(刘硕)

