

今日关注

市政府常务会议原则通过2014年城市生态园林绿化标准，对街头绿地、社区、屋顶、企事业单位等的绿化提出具体要求

楼身墙体增绿意 屋顶也要巧打扮

核心提示

□记者 李砺瑾 实习生 白银龙

7日，本报A05版以《人行道宽度超8米，将增种行道树》为题，关注了《洛阳市2014年城市生态园林绿化提升工作方案》通过后，将给城市带来的改变。

为确保明年方案中各项工程按标准实施，6日的市政府常务会议还通过了《2014年城市生态园林绿化项目建设标准》作为方案的附件。其中，规定了街头绿地、社区、屋顶、企事业单位等的绿化建设标准。咱先一起了解一下这一标准，看看您的工作、居住环境有没有达标吧。

1 市民心声：我们的家园需要更多绿色

7日和8日，洛阳晚报记者走访了我市部分小区，发现虽然绝大多数小区里都植有树木，但有一个共同的特点：平面绿化居多，立体绿化难觅。

在走访中，洛阳晚报记者发现西工区凯瑞小区2楼和中州国际6楼平台上，种有不少树木，还有成片的绿地。而大多数多层小区的楼顶，几乎很难看到绿色。

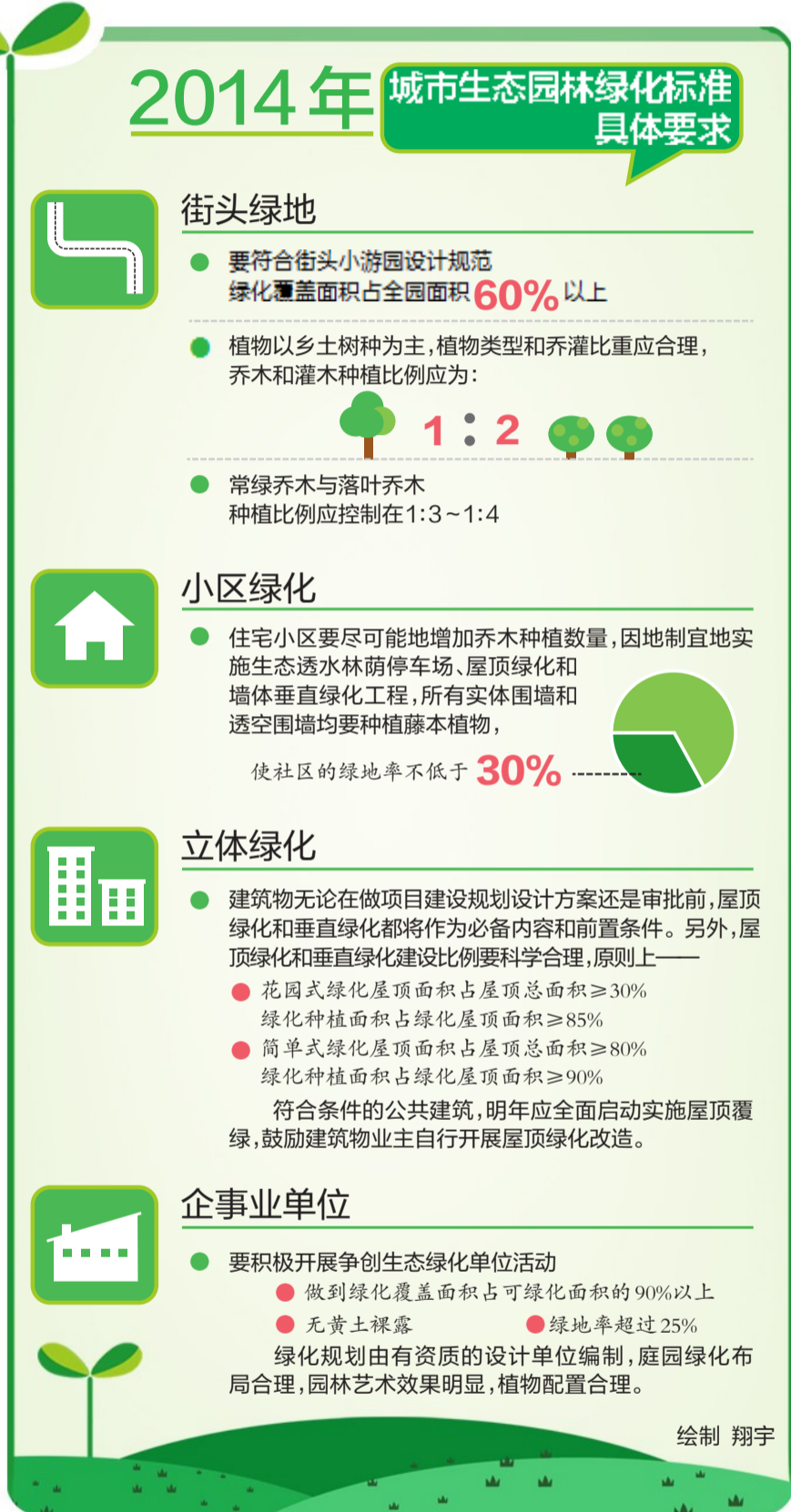
除了立体绿化，期盼城市公共绿地再多些也是不少市民的心声。在随机采访的市民中，部分老城区和瀍河回族区的居民表示，如果住地附近再多一些小游园就好了，这样早上起来可以去附近的游园里锻炼身体，呼吸新鲜空气。

树木具有吸收污染物的能力，能起到隔尘、降噪、抑菌、调节气候的作用，但我市的现状是，立体绿化特别是屋顶绿化尚未纳入城市绿化规划建设范畴，建筑规范还不配套，而且公园绿地分布不均衡，特别是老城区和瀍河回族区人均公园绿地面积不足1平方米，而这些明年或将得到改善。

2 街头绿地：绿地全覆盖，无黄土裸露

对于街头绿地，《2014年城市生态园林绿化项目建设标准》中明确，街头绿地要符合街头小游园设计规范。绿化覆盖面积占全园面积60%以上，植物以乡土树种为主，做到主题突出、层次感强、具有特色，植物类型和乔灌比重应合理，乔木和灌木种植比例应为1:2；常绿乔木与落叶乔木种植比例应控制在1:3~1:4。

另外，街头绿地除硬化部分外，要实现全覆盖，无黄土裸露，各种服务设施应完善，完好率达到100%。



3 小区绿化：增加绿量，“绿化”“硬化”有机结合

对于住宅小区的绿化，要尽可能地增加乔木种植数量，因地制宜地实施生态透水林荫停车场、屋顶绿化和墙体垂直绿化工程，使社区绿量显著增加。

今后，住宅小区所有实体围墙和透空围墙均要种植藤本植物，使社区的绿地率不低于30%，做到场院植绿、墙体垂绿、屋顶铺绿、阳台缀绿。

对于已经硬化的道路、活动空间和停车场等，不断创新绿化模式，采取凿坑栽树、空心砖透草等绿化模式，实现“绿

化”与“硬化”的有机结合。

在今后的城中村、城边村和棚户区改造中，严格执行园林绿化建设标准要求，确保改造后绿地率不低于25%，新建居住区绿化面积占总用地面积的比率不低于30%。

在创建“园林单位”“园林小区”的基础上，进一步开展“生态绿化单位(小区)”达标创建活动，大幅度提升居民社区的生态绿化环境。到2014年年底，每个城市区的达标单位和小区要超过60%。

4 立体绿化：明年全面启动实施屋顶覆绿

按照《2014年城市生态园林绿化项目建设标准》的要求，今后，建筑物无论在做项目建设规划设计方案还是审批前，屋顶绿化和垂直绿化都将作为必备内容和前置条件。

另外，屋顶绿化和垂直绿化建设比例要科学合理，原则上花园式绿化屋顶面积占屋顶总面积**≥30%**，绿化种植面积占绿化屋顶面积**≥85%**；简单式绿化屋顶面积占屋顶总面积**≥80%**，绿化种植面积占绿化屋顶面积**≥90%**。

符合条件的公共建筑，明年应全面启动实施屋顶覆绿。如果您是建筑物的业主，将鼓励您自行开展屋顶绿化改造。

而包括高新区、伊滨区、龙门园区在内的全市各城市区，明年至少要建成2个屋顶绿化和10个垂直绿化示范点。垂直绿化的植物包括中国地锦、常春藤、扶芳藤、藤本月季等。

5 企事业单位：想创文明单位，绿化建设要达标

全市各企事业单位要积极开展争创生态绿化单位活动，做到绿化覆盖面积占可绿化面积的90%以上，无黄土裸露，绿地率超过25%。

绿化规划由有资质的设计单位编制，庭园绿化布局合理，园林艺术效果明显。植物配置合理，做到乔、灌、花、草、藤相结合，园林建设及园林小品与周围环境相协调，适地适树，环境优美。

单位所有实体围墙和透空围墙均要种植藤本植物，有一定规模的廊架绿化、屋顶绿化、地面垂直绿化、檐口窗阳台垂挂绿化。

绿化达标将作为企事业单位创建各级文明单位的必备条件，对已经取得各级文明单位称号的单位但未获得“市级园林单位”称号的，要确保在2014年度达标；对新申请创建文明单位的，必须具备“洛阳市生态绿化单位”标准，具体标准为：绿化覆盖率达38%，绿地率超过30%，无黄土裸露。对实施大型盆栽及立体绿化的，按一定比例折算绿化面积冲抵绿地率。

(文件正在进一步修改完善，最终以印发文件为准)