

建业集团 CENTRAL CHINA 香港股票代码: 832.HK www.centralchina.com

建业·桂园 Sweet-Scented Osmanthus Garden

桂香满园关不住

建业·桂园一期89m²~180m²瞰河高层 1万抵3万至尊会员全城招募



进退皆城

高新区价值区·拥享自然景观繁华万象

踞守高新区未来价值区，建业桂园以国际低密度生活从市区至家园的距离上考量，从工作与家庭的心理距离上考量，制定优质的黄金分割距离，选择洛河上游地段，临近滨河南路、开元大道，低密度城市墅区，洛阳仅有的养心大境，繁华在左，自然在右。



南北皆景

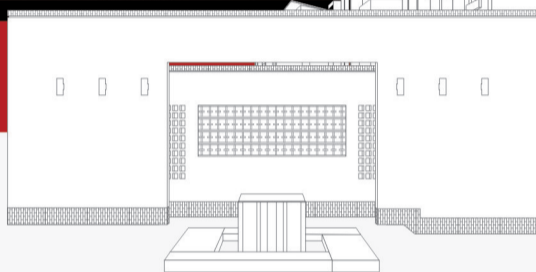
一线河景超大面宽·重塑河景生活新尺度

纵观洛河沿岸，在大部分河岸住宅只能完成一面观河的有河梦想之时，桂园的南向无遮挡观河与千年人文墅区浸染，自然是将住宅的内涵提升了一个层次。“宽”是桂园高层的重要设计之一，每一个角度、每一个细节都为豪华赏景提供更多视野选择，将阳光、河景、宽境同时引入室内，令你健康开阔的心境与众不同。

往来皆畅

滨河南路、开元大道纵横畅达·桂香引路好回家

北临滨河南路，南临开元大道，快速通达高速出入口、市政府、高铁站及丹尼斯，构建高端品质生活圈。用一盏茶的时间即可享受一座城市的精彩，节省更多时间用来陪伴家人！桂园品质生活圈，既自在了“归心”，也呵护了“雄心”，让事业与家庭和谐相伴！



内外皆园

外有六大公园绿意绵延·内有私家庭院诗意盎然

一线水岸本就稀少，能占据洛河上游最佳地段的住宅全城仅此1个！桂园之前，洛阳很难想象，一处居所竟有如此多的得天独厚之处。静美的洛河波澜不惊，数千余米滨河风景线，滨河公园、千亩湿地公园、市政公园、亚龙湾水上乐园、沙滩浴场、新中式园林等葱郁自然环绕，推窗即可见绿，步出家门，踏入人生最大的“私家花园”，畅快享受生活与风景的完美融合。



招聘

共建业，同发展！因公司发展需要，现诚聘置业顾问数名，
要求：大专学历，有相关工作经验者优先，应聘电话：0379-65550063，联系人：赵女士

0379-62226666

※销售中心地址/洛阳市洛龙区滨河南路与伊尹大道交会处 ※开发商/建业住宅集团洛阳置业有限公司 ※广告推广/智信广告

本资料不作为买卖合同之要约，最终以双方签订的《商品房买卖合同》为准